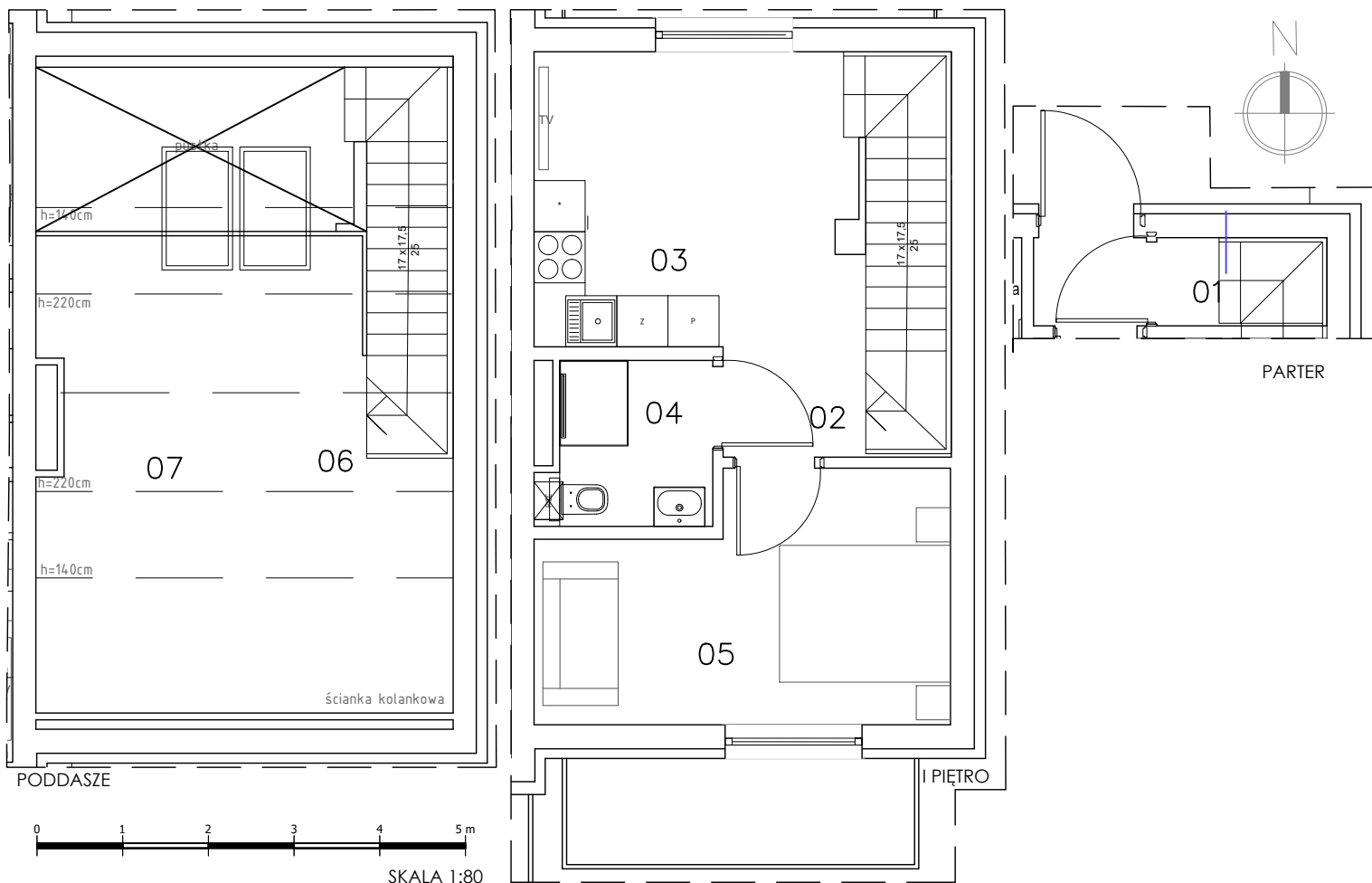


WIZUALIZACJA POGŁĄDOWA

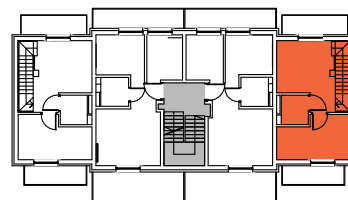


BUDYNEK	PIĘTRO	NUMER LOKALU	POWIERZCHNIA LOKALU
E	1	E09	42,3m²+13,3m²

Pomieszczenia	Metraż
01. KOMUNIKACJA	2,0
02. KORYTARZ	5,9
03. SALON + ANEKS	12,9
04. POKÓJ	3,7
05. POKÓJ	12,8
06. KOMUNIKACJA	5,0
07. ANTRESOLA	13,3
Łączna powierzchnia użytkowa mieszkania PUM*	42,3m²+13,3m²

BALKON 5,5 / 5,0

*Pomiary powierzchni użytkowej dokonywane są według normy PN-ISO 9836:1997 z uwzględnieniem grubości wykończonej ściany. Wymiary poszczególnych pomieszczeń pochodzą z projektu budowlanego i uwzględniają grubości tynku. Końcowe wymiary określi dokumentacja powykonawcza.



LOKALIZACJA

