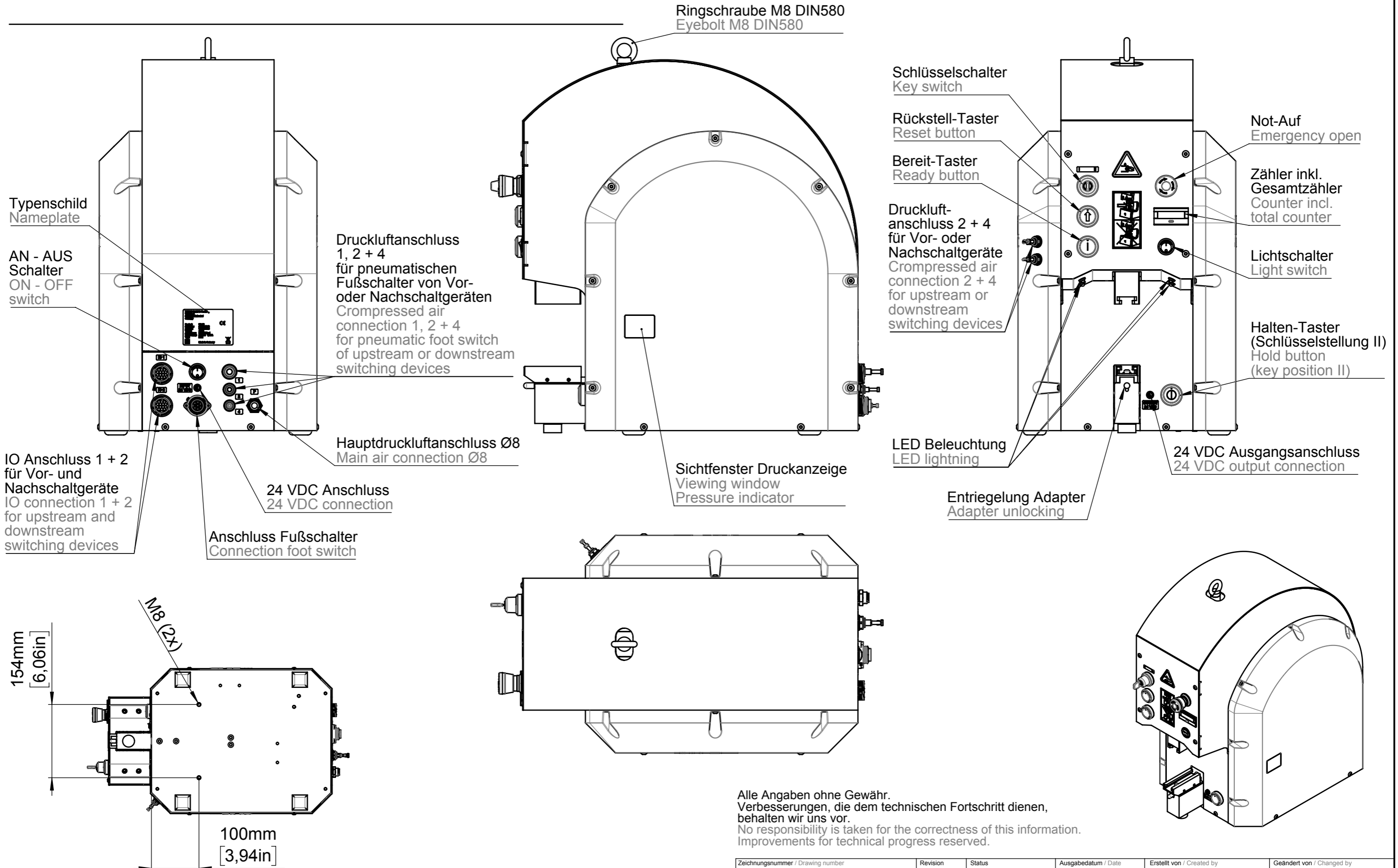


© WEZAG GmbH & Co. KG, 2023
 The reproduction, distribution and utilization of this document as well as the communication of its contents to others without prior express written authorization of WEZAG GmbH & Co. KG, is prohibited. Offenders will be held liable for the payment of damages. All rights reserved in the event of a patent, utility model or design.
 © WEZAG GmbH & Co. KG, 2023
 Weitergabe sowie Vervielfältigung dieses Dokuments, Verwertung und Mitteilung seines Inhalts sind verboten, soweit nicht vorab ausdrücklich durch WEZAG GmbH & Co. KG schriftlich gestattet. Zuwiderhandlungen verpflichten zu Schadenersatz. Alle Rechte für den Fall der Patent-, Gebrauchsmuster- oder Geschmacksmuster- oder Geschmacksmustereintragung vorbehalten.
 Dokumentnr.: WZ-10130500



Alle Angaben ohne Gewähr.
Verbesserungen, die dem technischen Fortschritt dienen, behalten wir uns vor.
No responsibility is taken for the correctness of this information.
Improvements for technical progress reserved.

Zeichnungsnummer / Drawing number 0481M31xxx	Revision 00	Status Freigegeben	Ausgabedatum / Date 2023-08-30	Erstellt von / Created by R. Schmitt	Geändert von / Changed by
---	----------------	-----------------------	-----------------------------------	---	---------------------------

Ausführung:
Workmanship:

Linearer Hub
Straight action principle

2 Betriebsmodis
Modus I: normaler Crimpablauf
Modus II: mit Haltefunktion
2 operating modes
Mode I: normal crimping process
Mode II: with hold function

Öffnungsmaß: ca. 22 mm
Opening dimension: approx. 22 mm (0,866 in)

Betriebsdruck: 6 bar
Air pressure: 6 bar (87 psi)

Presskraft bei 6 bar: 40 kN
Pressure force at 6 bar (87 psi): 40 kN (8892,36 lbf)

Luftverbrauch kompletter Zyklus: ca. 21 L
Air consumption complete cycle: approx. 21 L (5,55 gal)

Gewicht inkl. Fußschalter: ca. 45 kg
Weight incl. foot switch: approx. 45 kg (99,2 lbs)

Emissions-Schalldruckpegel LpA: <70 dB
Emission noise level LpA: <70 dB

Anwendungsbereich:
Application range:

nicht isolierte Rohr- und
Quetschkabelschuhe max. 50 mm²
non-insulated tube and
crimp cable lugs max. 50 mm² (AWG 1)

Aderendhülsen max. 120 mm²
wire end ferrules max. 120 mm² (AWG 4/0)

isolierte Crimpkabelschuhe max. 35 mm²
insulated crimp cable lugs max. 35 mm² (AWG 2)

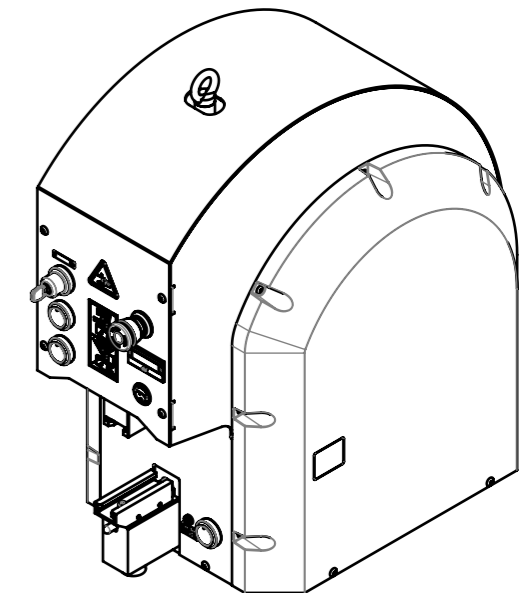
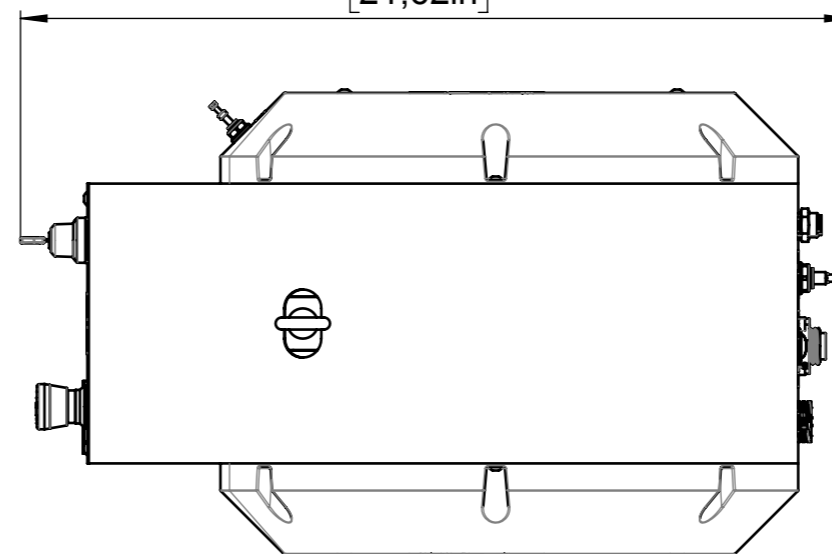
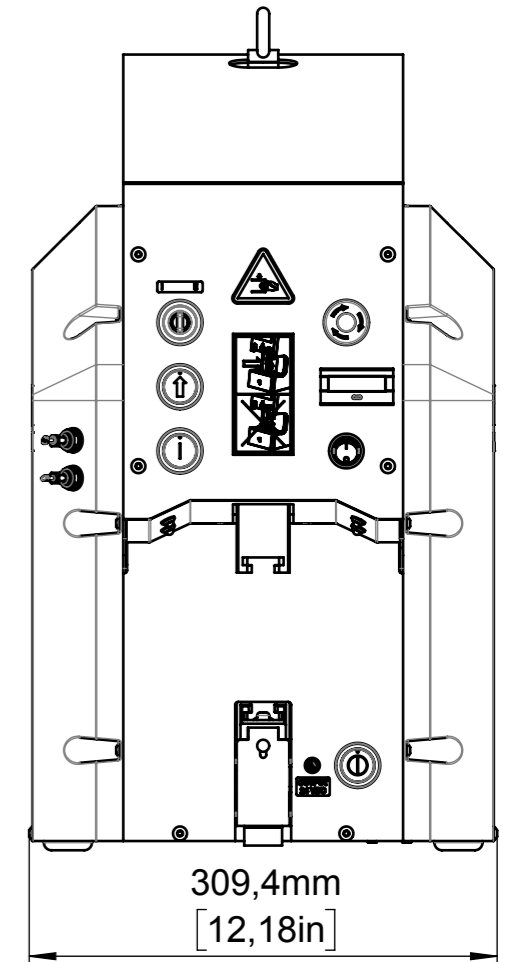
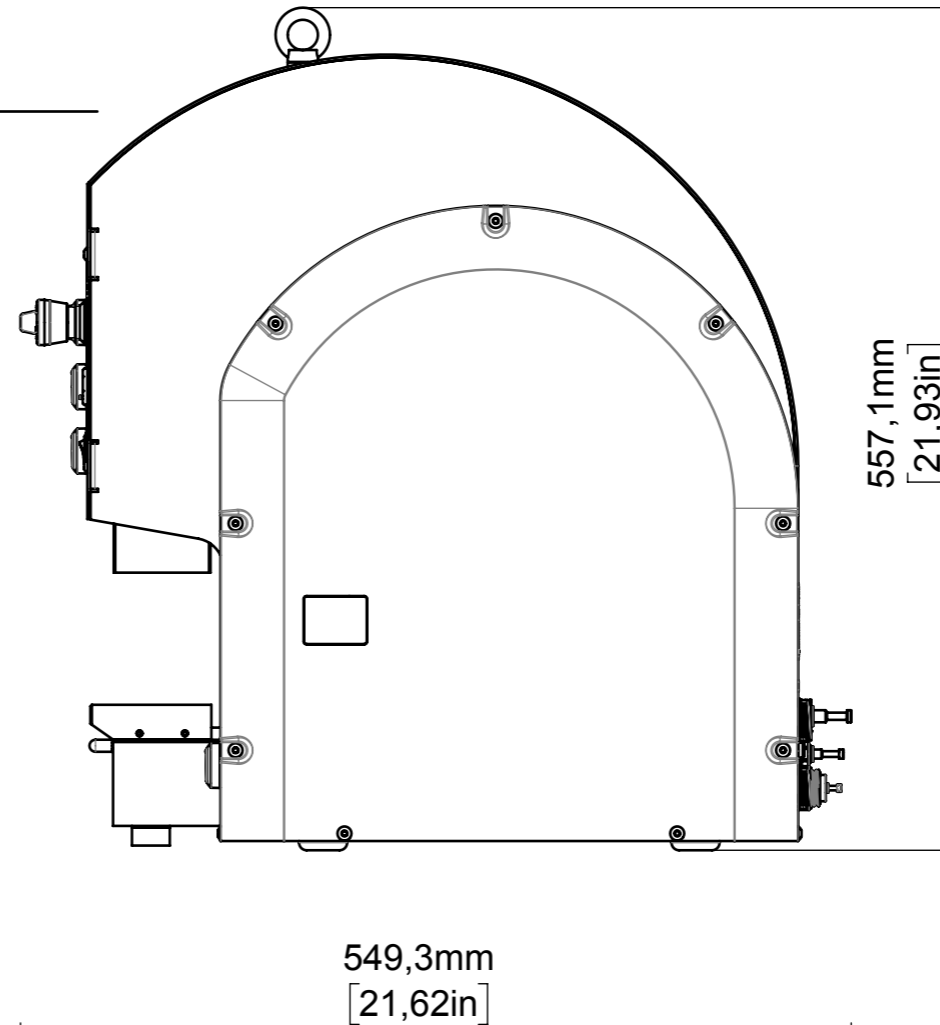
gedrehte Kontakte max. 16 mm²
turned contacts max. 16 mm² (AWG 6)

gestanzte Crimpkontakte max. 16 mm²
stamped crimp contacts max. 16 mm² (AWG 6)

Spezialanwendungen:
Kontaktabhängig zur Kraft der Maschine
special applications:
Contact dependent to the force of the machine

Verwendbare Adapter:
Applicable adapters:

- + CS 30 / CK 100
- + CSV 10
- + CS 12
- + VC
- + EHC
- + U-Die small + big
- + AE 0816
- + 8-Indent
- + Bandware / belt goods
- + Spezial (Kundenspezifisch)
- Special (customized)



Alle Angaben ohne Gewähr.
Verbesserungen, die dem technischen Fortschritt dienen,
behalten wir uns vor.
No responsibility is taken for the correctness of this information.
Improvements for technical progress reserved.

Zeichnungsnummer / Drawing number 0481M31xxx	Revision 00	Status Freigegeben	Ausgabedatum / Date 2023-08-30	Erstellt von / Created by R. Schmitt	Geändert von / Changed by
---	----------------	-----------------------	-----------------------------------	---	---------------------------