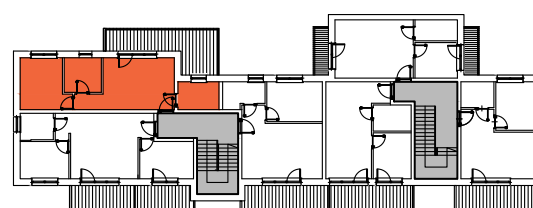
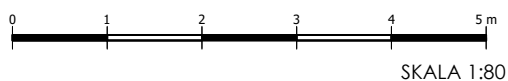
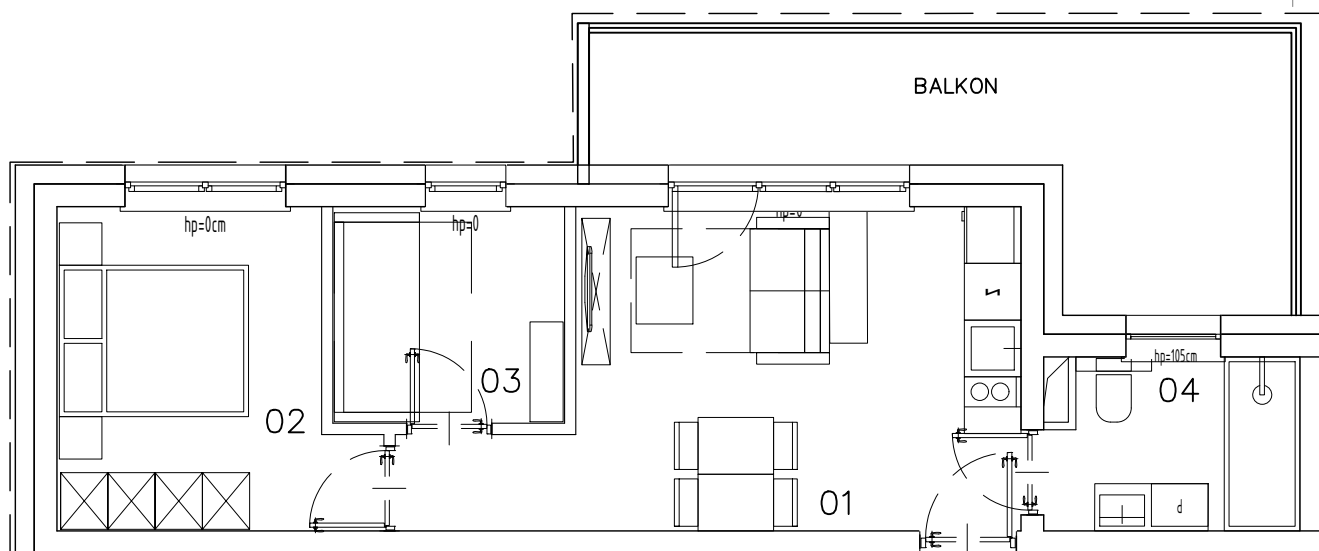
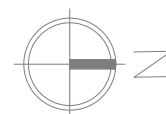




WIZUALIZACJA POGLĄDOWA



LOKALIZACJA

BUDYNEK	PIĘTRO	NUMER LOKALU	POWIERZCHNIA LOKALU
F	1	FII.4	37,93 m²

Pomieszczenia	Metraż
01. SALON + ANEKS	17,80
02. SYPIALNIA	10,07
03. POKÓJ	5,47
04. ŁAZIENKA	4,59
Łączna powierzchnia	37,93
Balkon	15,14

Pomiary powierzchni użytkowej dokonywane są według normy PN-ISO 9836:1997 z uwzględnieniem grubości wykończonej ściany. Wymiary poszczególnych pomieszczeń pochodzą z projektu budowlanego i uwzględniają grubości tynku. Końcowe wymiary określi dokumentacja powykonawcza.

