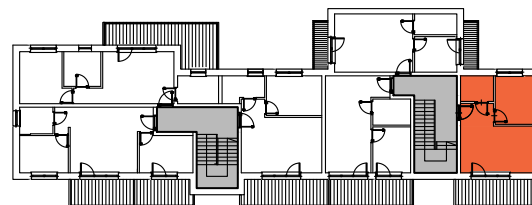
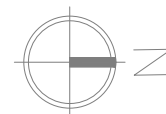
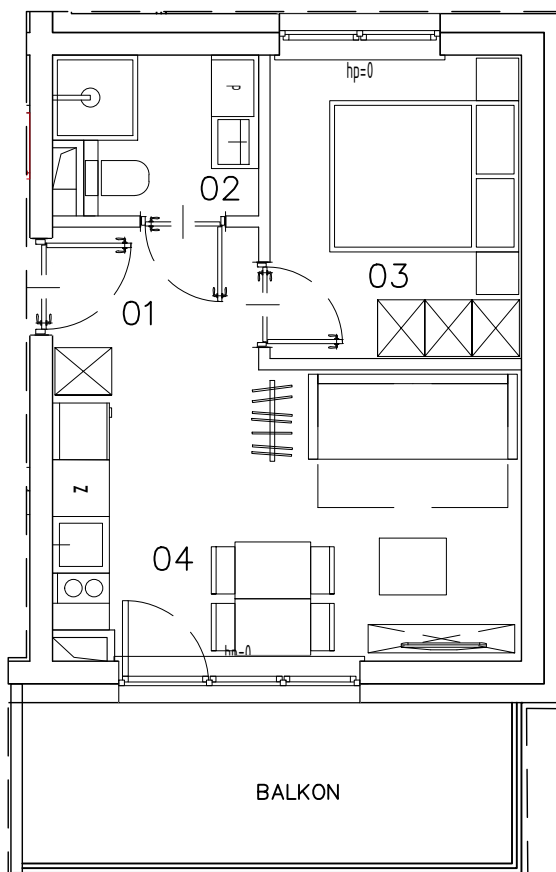




WIZUALIZACJA POGŁĄDOWA



LOKALIZACJA

BUDYNEK	PIĘTRO	NUMER LOKALU	POWIERZCHNIA LOKALU
F	1	Fl.6	29,69 m²

Pomieszczenia	Metraż
01. PRZEDSIONEK	3,18
02. ŁAZIENKA	3,33
03. SYPIALNIA	8,36
04. SALON + ANEKS	14,82
Łączna powierzchnia	29,69
Balkon	9,40

Pomiary powierzchni użytkowej dokonywane są według normy PN-ISO 9836:1997 z uwzględnieniem grubości wykończonej ściany. Wymiary poszczególnych pomieszczeń pochodzą z projektu budowlanego i uwzględniają grubości tynku. Końcowe wymiary określi dokumentacja powykonawcza.

