

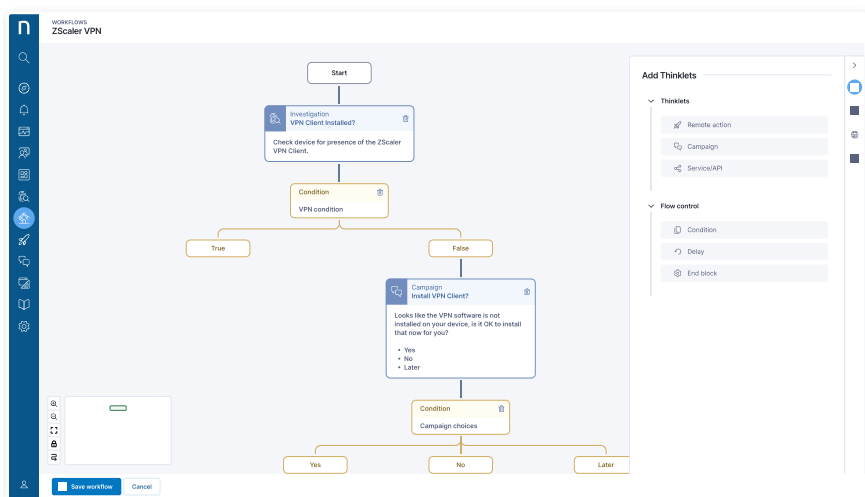
Nextthink Flow

Migliorare l'efficienza EUC grazie a un'orchestrazione efficace

Problemi IT continui e sempre più complessi

I team EUC, già oberati di lavoro, devono svolgere più attività con meno risorse. Gli agenti L2 e L3 sprecano tempo e denaro per rimpallarsi da un team all'altro, per risolvere i problemi e per comunicare con l'utente finale. I team IT sfiorano le soglie del MTTR poiché la risoluzione dei problemi richiede, in ogni fase, decisioni e interventi umani. La scrittura di un codice PowerShell richiede tempo e competenze non sempre disponibili. L'automazione delle attività può risolvere problemi semplici, ma non è sufficiente per i problemi IT più critici e complessi, che sono ormai la norma.

Gli attuali limiti dell'automazione costringono i team EUC a gestire migliaia di decisioni, infinite attività secondarie e problemi IT ricorrenti che impediscono loro di dedicarsi a iniziative più ampie e a progetti strategici.



Vai oltre l'automazione con l'orchestrazione continua

Vai oltre l'automazione e colma il divario tra il monitoraggio e la gestione. Dati in tempo reale, analizzati con l'ausilio di AI, combinati con un motore di orchestrazione low code che ottimizza workflow complessi, monitora i progressi, gestisce le eccezioni e garantisce che tutte le attività siano completate nella giusta sequenza e con le giuste dipendenze.

Automatizzando le attività manuali e ripetitive, i team EUC possono ottimizzare l'allocazione delle risorse, capitalizzare i costi opportunità e consentire di operare in shift-left mantenendo senza sforzo lo stato desiderato.

Aumenta la produttività

781
giorni all'anno risparmiati
con il workflow PC Health

Riduci gli incidenti aperti

306
giorni all'anno risparmiati
con il workflow Device Compliance

Riduci il downtime

1406
giorni all'anno risparmiati
con il workflow MECM Agent Health

Sulla base delle previsioni del programma di technical preview su 100.000 dispositivi.



Nextthink Flow ci fa risparmiare tempo e denaro incorporando e automatizzando workflow ripetitivi. Consente ai nostri team di essere scalabili e di risolvere automaticamente i problemi prima che vengano sollevati ticket onerosi da gestire e risolvere.”

Robin Nash
Specialist, ITGEO – WD, AXA

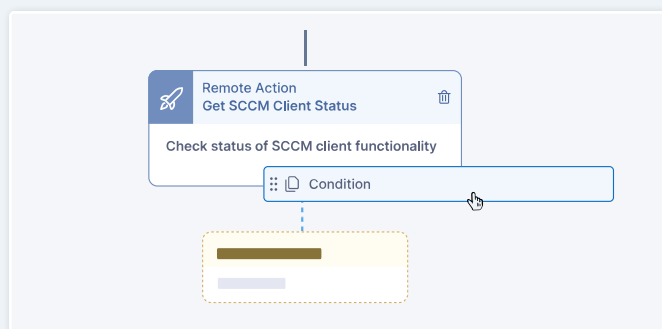
Vantaggi principali

- Riduci i costi con un visual designer efficiente in termini di risorse e utilizzabile da un team più ampio
- Aumenta l'innovazione grazie al tempo risparmiato riducendo la codifica PowerShell e il troubleshooting
- Diminuisci i rischi con workflow automatizzati che riducono l'intervento umano e gli errori
- Incrementa la produttività integrando la logica e il processo decisionale
- Riduci il valore di MTTR con automazioni che proseguono dopo il riavvio, controllano lo stato e gestiscono pause e variabili
- Rispetta gli SLA e XLA grazie a integrazioni nell'intero ecosistema IT

Chiunque può creare un workflow

Libera tempo ai tuoi specialisti eliminando ore di scrittura del codice con un visual designer low code che consente agli agenti L1 e L2 di creare da sé workflow step-by-step.

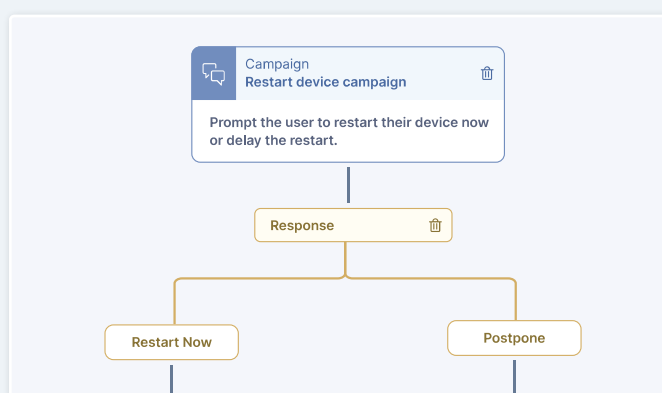
Ottieni di più dal tuo team grazie a una configurazione facile e veloce, funzionalità drag and drop e un visual designer che riduce il tempo da dedicare a codifica, correzione di errori umani e gestione delle inefficienze del team.



Logica integrata per problemi complessi

Una visibilità su tutto il workplace digitale ti consente di identificare e risolvere automaticamente i problemi, grazie a workflow intelligenti con passaggi logici che offrono trigger illimitati, azioni remote e integrazioni con sistemi di terze parti.

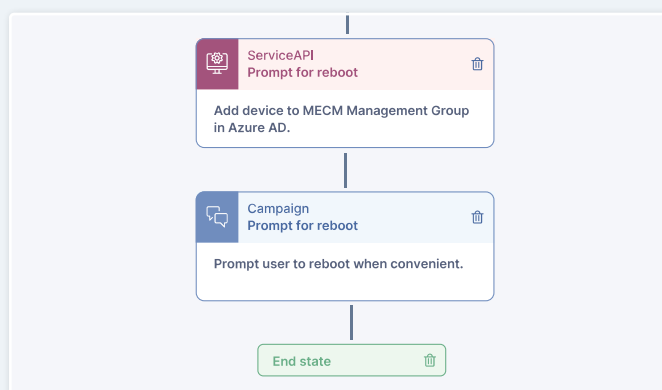
Risparmia tempo e riduci gli incidenti con schedulazioni dinamiche personalizzate e chiamate event-based a API di Nextthink per mandar in esecuzione i workflow senza che nessuno muova un dito.



Integrazioni con strumenti di terze parti

Potenzia e utilizza meglio il tuo team grazie a semplici integrazioni che hanno un impatto diretto sull'esperienza digitale dei collaboratori e migliorano continuamente la qualità dei servizi IT.

Basta trascinare i Thinklet di integrazione in qualsiasi workflow per amplificare le tue possibilità e offrire un'esperienza eccezionale ai collaboratori.



Learn More

Nextthink è leader nelle soluzioni software di gestione dell'esperienza digitale dei collaboratori. L'azienda offre ai leader IT una visione senza precedenti sulle esperienze digitali quotidiane dei dipendenti a livello di dispositivo e browser web, consentendo all'IT di passare dalla risoluzione reattiva dei problemi all'ottimizzazione proattiva. Nextthink consente ai suoi oltre 1000 clienti di offrire migliori esperienze digitali a oltre 11 milioni di dipendenti e collaboratori. Nextthink ha due sedi centrali: una a Losanna in Svizzera e una a Boston nel Massachusetts, per un totale di 9 sedi nel mondo. Ulteriori informazioni su [nextthink.com](https://www.nextthink.com).