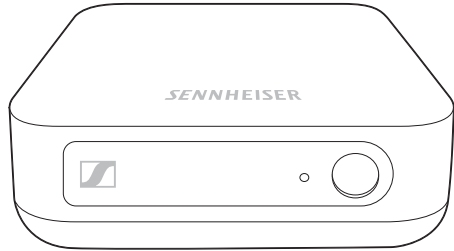




# Bluetooth® Audio Transmitter



### Quick Guide

Kurzanleitung  
Guide rapide  
Instrucciones resumidas  
Guida rapida

Beknopte handleiding  
Guida rápido  
Kvikguide  
Snabbguide  
Pikaopas

**SENNHEISER**

**Instruction manuals and product support** | Bedienungsanleitungen und Produktbetreuung | Manuels d'utilisation et assistance produit | Instrucciones de uso y soporte del producto | Manuali d'istruzioni e supporto prodotto | Bedieningsinstructies en productondersteuning | Manuais de instruções e assistência ao produto | Instrukcje obsługi i wsparcie produktowe | Brugsanvisninger og produkt Hjælp | Käyttöohjeet ja tuotetuki



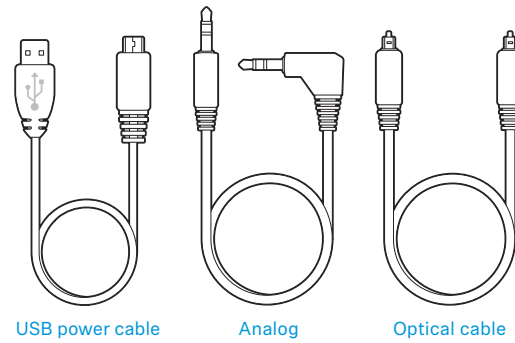
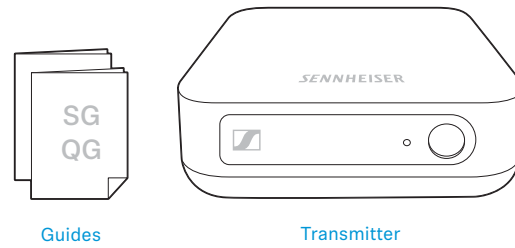
[www.sennheiser.com](http://www.sennheiser.com)  
[www.sennheiser.com/download](http://www.sennheiser.com/download)

The Bluetooth® word mark and logos are registered trademarks owned by Bluetooth SIG, Inc. and any use of such marks by Sennheiser electronic GmbH & Co. KG is under license.

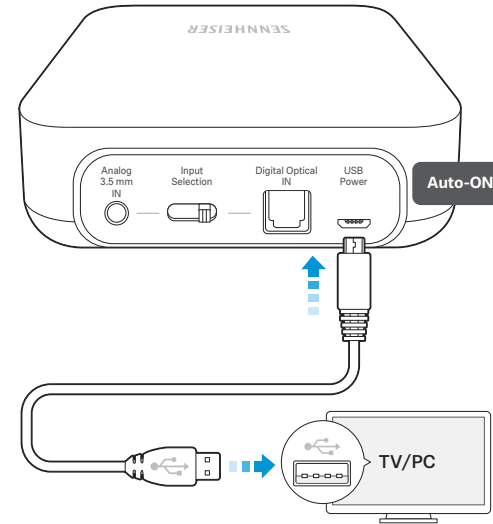
**Sennheiser electronic GmbH & Co. KG**  
Am Labor 1, 30900 Wedemark, Germany  
[www.sennheiser.com](http://www.sennheiser.com)

Printed in China, Publ. 05/18, 580102/A01

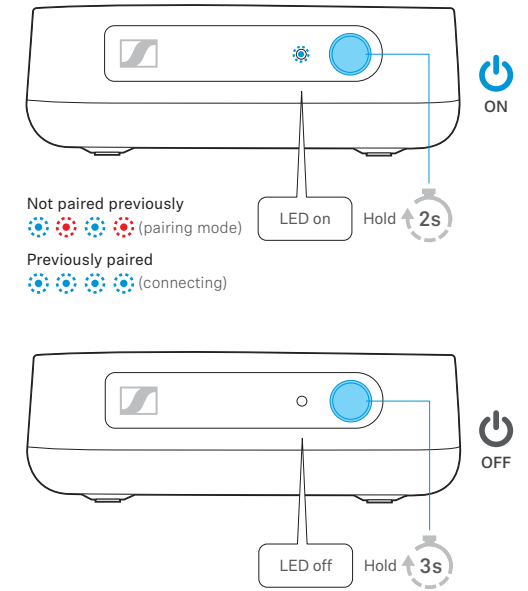
**Package includes** | Lieferumfang | Contenu de l'emballage | Contenido del paquete | La confezione include | Inhoud van de verpakking | O pacote inclui | Zestaw obejmuje | Pakken indeholder | Pakkaussisältö



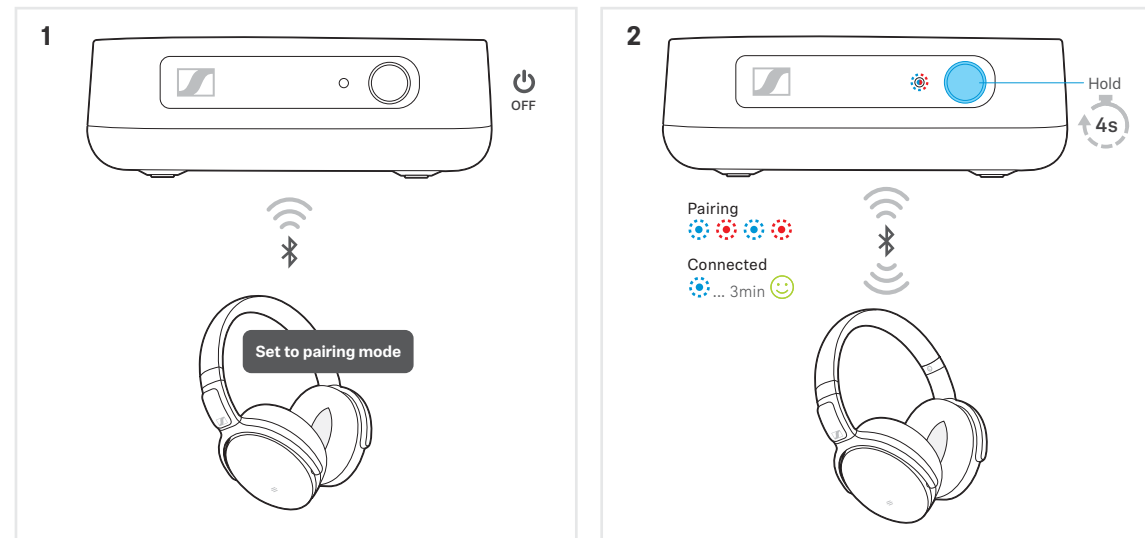
**Powering the transmitter (using the USB cable)** | Sender mit Strom versorgen (über USB-Kabel) | Alimentation de l'émetteur (avec le câble USB) | Conectar el transmisor (usando el cable USB) | Ligar o transmissor (com o cabo USB) | Zender van voeding voorzien (met gebruikmaking van de USB-kabel) | Alimentazione del trasmettitore (utilizzando il cavo USB) | Strømforsyning til transmitteren (med USB-kablet) | Strömförsörja sändaren (med USB-kabeln) | Virransyöttö lähettimien (USB-kaapelin avulla)



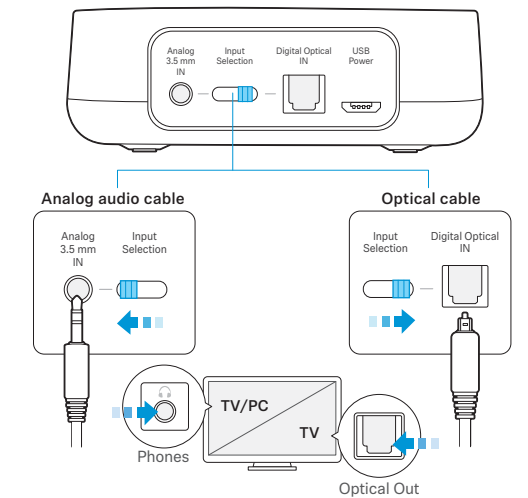
**Switching on/off** | Ein-/ausschalten | Activation/Désactivation | Encender/Apagar | Ligar/desligar | In-/uitschakelen | Accensione/spengimento (on/off) | Til-/frakobling | Slå på/stänga av | Virran kytkeminen/katkaiseminen



**Pairing with the headphones** | Mit einem Kopfhörer paaren | Appairage avec un casque | Sincronizar con los audífonos | Emparelhar com os headphones | Met de hoofdtelefoon koppelen resp. pairen | Abbinamento con le cuffie | Parring med hovedtelefonerne | Parkoppling med hörlurarna | Yhdistäminen kuulokkeiden laitepariksi



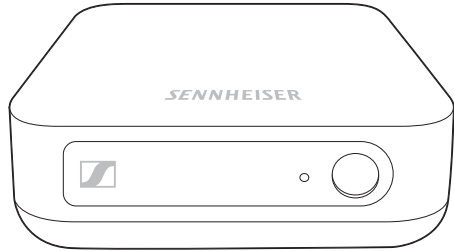
**Connecting to TV** | Sender an ein Fernsehgerät anschließen | Raccordement de l'émetteur à une télé | Conectar al televisor | Conectar a TV | Verbinden met tv | Collegamento alla TV | Tilslutning til tv | Ansluta till TV | Yhdistäminen TV-vastaanottimeen



**Refer to the user manual for the complete functions list.** | Die vollständige Liste der Funktionen finden Sie in der Bedienungsanleitung. | Reportez-vous au manuel utilisateur pour obtenir la liste complète des fonctions. | Consulte el manual del usuario para la lista completa de funciones. | Per l'elenco completo delle funzioni, consultare il manuale utente. | Raadpleeg de gebruiksaanwijzing voor de complete lijst met functies. | Consulte o manual do utilizador para obter a lista completa de funções. | Kompletna lista funkcji – patrz instrukcja obsługi. | Se brugervejledningen for en liste over alle funktioner. | Täydellinen toimintojen luettelo sisältyy käyttöohjeeseen.



# Bluetooth® Audio Transmitter



**Quick Guide**  
Σύντομος οδηγός  
Skrócona instrukcja  
Hızlı Kılavuz  
Краткая инструкция

クイックガイド  
快速入门说明书  
快速指南  
빠른 안내서  
Panduan ringkas

**SENNHEISER**

**Instruction manuals and product support** | Εγχειρίδια οδηγώ καιν υλοστήριξη προϊόντος | Instrukcje obsługi i wsparcie produktowe | Kullanma kılavuzları ve ürün desteği | Инструкция по эксплуатации и техническая поддержка | 取扱説明書と製品のサポート | 操作手册和产品支持 | 使用说明书和产品支援 | 사용 설명서 및 제품 지원 | Manual petunjuk, dan dukungan produk



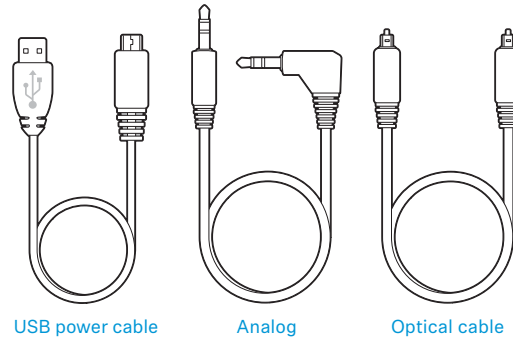
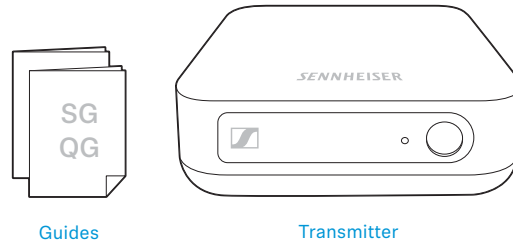
[www.sennheiser.com](http://www.sennheiser.com)  
[www.sennheiser.com/download](http://www.sennheiser.com/download)

The Bluetooth® word mark and logos are registered trademarks owned by Bluetooth SIG, Inc. and any use of such marks by Sennheiser electronic GmbH & Co. KG is under license.

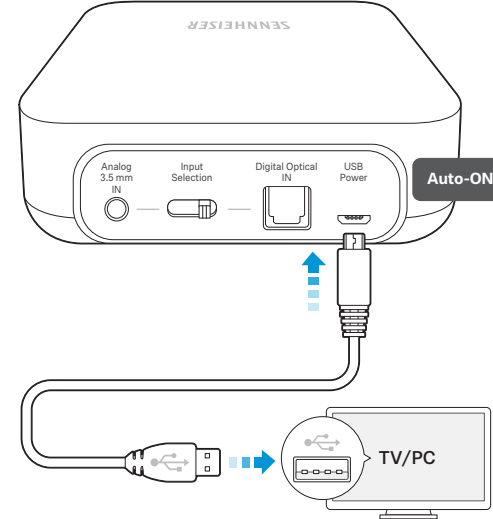
**Sennheiser electronic GmbH & Co. KG**  
Am Labor 1, 30900 Wedemark, Germany  
[www.sennheiser.com](http://www.sennheiser.com)

Printed in China, Publ. 05/18, 580102/A01

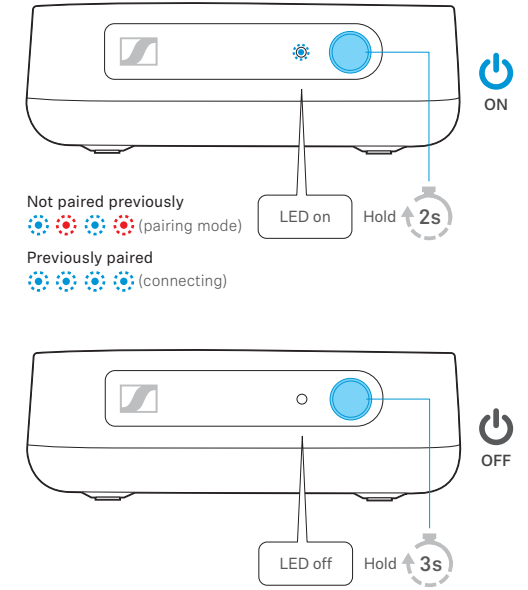
**Package includes** | Περιεχόμενα πακέτου | Zestaw obejmuje | Ambalaj içeriği | Комплектация | パッケージに同梱されている品目 | 套装包括 | 包裝內含 | 포장 내용물 | Isi kemasan



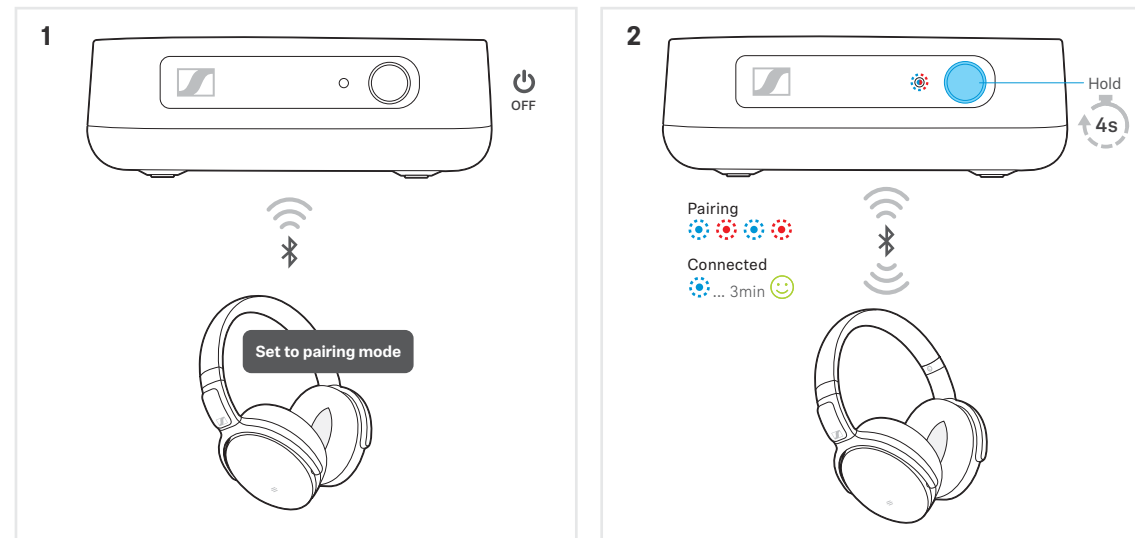
**Powering the transmitter (using the USB cable)** | Παροχή ρεύματος στον πομπό (με χρήση καλωδίου USB) | Ładowanie transmittera (przez kabel USB) | Vericiye güç sağlama (USB kablosu kullanarak) | Питание передатчика (по кабелю USB) | トランスミッターへの電源供給(USBケーブルを使用) | 接通发射器电源 (使用USB导线) | 接通傳輸器電源 (使用USB連接線) | 송수신기에 전원 공급하기(USB 케이블 사용) | Mengisi daya pemancar (menggunakan kabel USB)



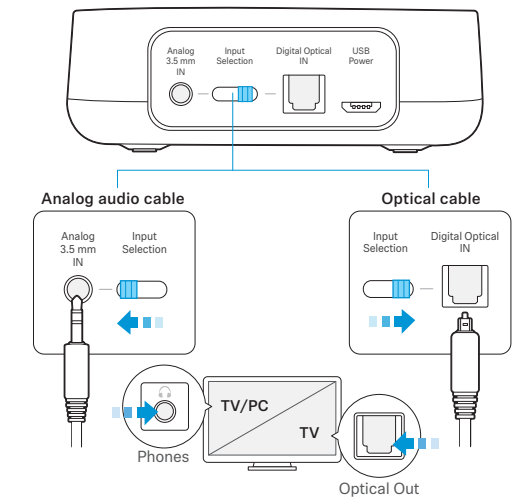
**Switching on/off** | Ενεργοποίηση/απενεργοποίηση | Włączanie/wyłączanie | Açma/kapatma | Включение/выключение | スイッチ オン/オフ | 打开/关闭 | 打開/關閉 | 스위치 켜기/끄기 | Mengaktifkan/menonaktifkan



**Pairing with the headphones** | Σύζευξη με τα ακουστικά | Parowanie ze słuchawkami | Kulaklıkla eşleştirme | Сопряжение с наушниками | ヘッドフォンとのペアリング | 与耳机配对 | 與耳機配對 | 헤드폰 페어링하기 | Menyandingkan dengan headphone



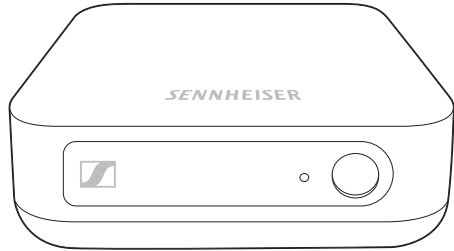
**Connecting to TV** | Σύνδεση στην τηλεόραση | Łączenie z TV | TV'ye bağlama | Подключение к телевизору | TVへの接続 | 连接至电视机 | 連接至電視機 | Tv에 연결하기 | Menyambungkan ke TV



**Refer to the user manual for the complete functions list.** | Για την πλήρη λίστα λειτουργιών ανατρέξτε στο εγχειρίδιο χρήστη. | Kompletna lista funkcji – patrz instrukcja obsługi. | İşlevlerin tam listesi için kullanma kılavuzuna başvurun. | Подробнее смотрите инструкцию по эксплуатации. | 完全な機能のリストについては、ユーザーマニュアルを参照してください。 | 参阅用户手册查看完整的功能列表。 | 參考用戶手冊查看完整的功能列表。 | 전체 기능 목록은 사용자 설명서를 참조하십시오. | Merujuk kepada manual pengguna untuk daftar fungsi lengkap.



# Bluetooth® Audio Transmitter

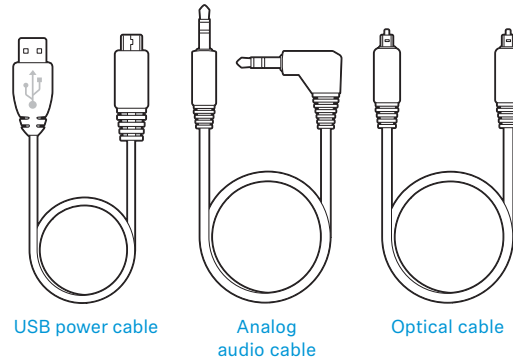
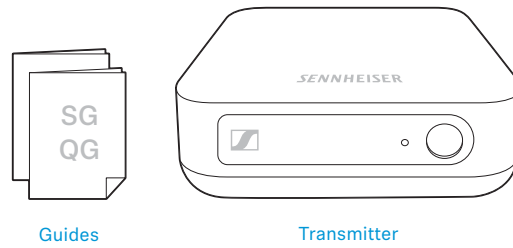


Kiirjuhised  
Ísá pamäciba  
Trumpsis vadovas  
Stručná příručka  
Rýchly sprievodca

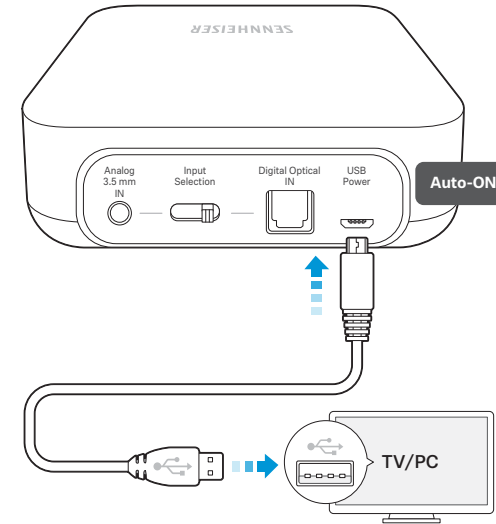
Gyors ismertető  
Ghid rapid  
Бърз наръчник  
Hitri vodič  
Kratki vodič

**SENNHEISER**

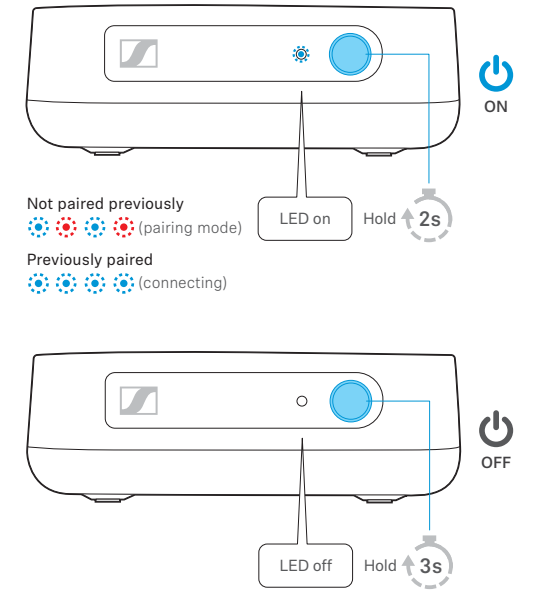
Pakendi sisu | Iepakojuma saturs | Pakuotės turinys | Balení obsahuje | Balenie obsahuje | A csomag tartalma | Conținutul pachetului | Съдържание на опаковката | Vsebina paketa | Paket sadrži



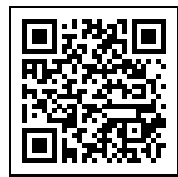
Saatja toitega varustamine (USB-kaablit kasutades) | Raiditāja pieslēgšana strāvai (ar USB kabeli) | Siųstuvo jungimas prie maitinimo šaltinio (naudojant USB laidą) | Napájení vysílače (pomocí kabelu USB) | Napájanie vysílača (pomocou USB kábla) | Az adó áramellátásának biztosítása (USB-kábelrel) | Alimentarea emițătorului (folosind cablul USB) | Захранване на предавателя (с USB кабел) | Vklap oddajnika (z uporabo USB-kabla) | Napajanje odašiljača (pomoću USB kabela)



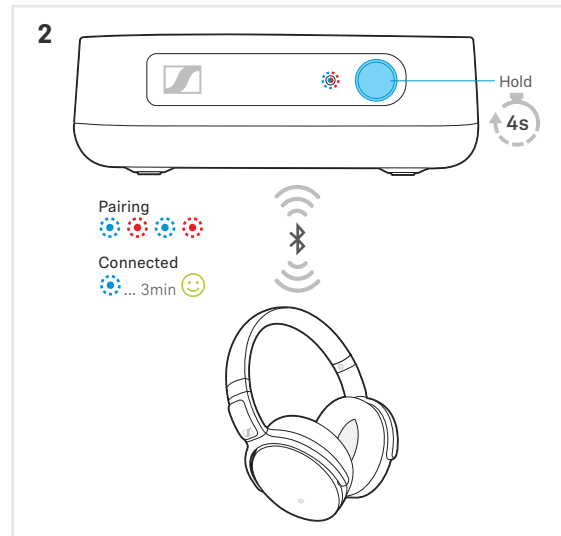
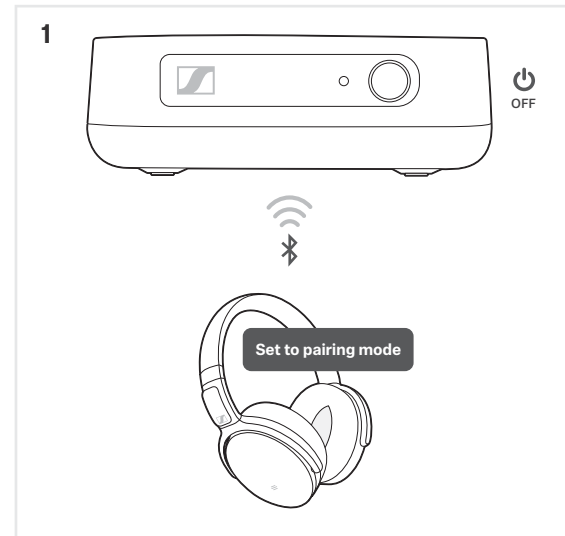
Sisse-/väljalülitamine | Ieslēgšana/izslēgšana | Įjungimas/išjungimas | Zapnutí/vypnutí | Zapnutie/vypnutie | Be-/ki-kapcsolás | Pornirea /oprire | Включване/изключване | Vklap/izklop | Uključivanje/isključivanje



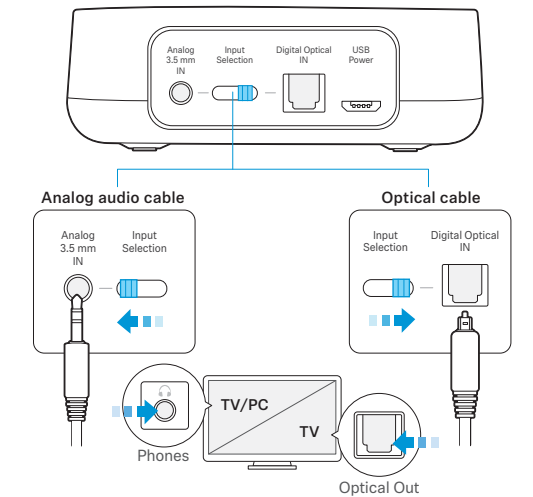
Kõrvklappidega sidumine | Savienošana pāri ar austiņām | Siejimas su ausinėmis | Párování se sluchátky | Párovanie so slúchadlami | Párosítás a fejhallgatóval | Asocierea cu căștile | Сдвояване със слушалки | Povezovanje s sluškami | Uparivanje sa slušalicama



[www.sennheiser.com](http://www.sennheiser.com)  
[www.sennheiser.com/download](http://www.sennheiser.com/download)



Teleriga ühenduse loomine | Savienojuma izveide ar TV | Jungimas prie televizoriaus | Připojení k televizoru | Pripojenie k televizoru | Csatlakozás a tv-készülékhez | Conectarea la televizor | Свърване на ТВ | Priklučítev na TV-sprejemnik | Povezivanje s TV-om



The Bluetooth® word mark and logos are registered trademarks owned by Bluetooth SIG, Inc. and any use of such marks by Sennheiser electronic GmbH & Co. KG is under license.

**Sennheiser electronic GmbH & Co. KG**  
Am Labor 1, 30900 Wedemark, Germany  
[www.sennheiser.com](http://www.sennheiser.com)

Printed in China, Publ. 05/18, 580102/A01

Kõigi funktsioonide loetelu on kasutusjuhistes. | Pilnu funkciju sarakstu skatiet lietotāja instrukcijā. | Visā funkciju sarakšā galite rasti naudotojo vadove. | Úplný seznam funkcí naleznete v uživatelské příručce. | Úplný zoznam funkcií nájdete v návode na použitie. | A teljes funkciólista a felhasználói kézikönyvben található. | Consultați acest manual pentru lista completă de funcții. | Направете справка в наръчника на потребителя за пълния списък с функции. | Za popoln seznam funkcij glejte navodila za uporabo. | Kompletan popis funkcija možete pronaći u uputama za uporabu.