

Préparation à la migration vers Windows 11

État des lieux, calendrier et 5 conseils pour se lancer

Prêt à mettre le cap sur Windows 11 ? Nos derniers éclairages vous aident à planifier votre migration en toute confiance.

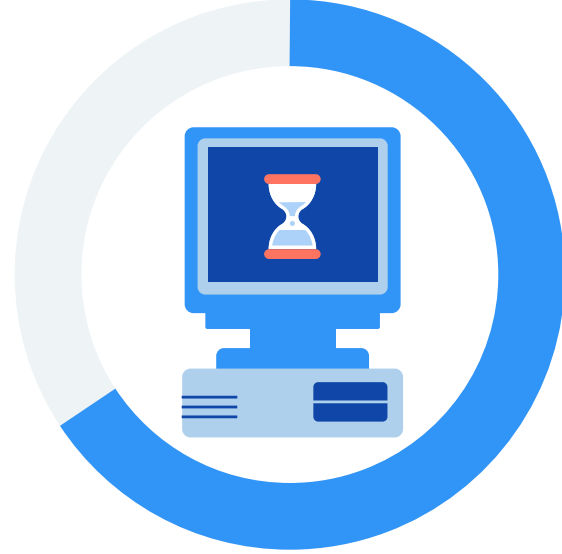


Degré de préparation : état des lieux

Que nous soyons prêts ou pas, Windows 11 arrive à grand pas. Et la route est encore longue pour bon nombre d'entreprises.

Pour faire le point sur les mesures à prendre avant de franchir le pas, nous avons analysé anonymement 3,12 millions de postes de travail au sein de 457 entreprises dans 8 secteurs d'activité distincts.

Compatibilité du matériel

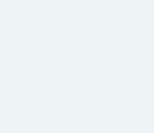


Seule une part d'environ **65 %** du parc IT est dotée de processeurs compatibles avec Windows 11 qui datent de moins de trois ans. Cela signifie qu'environ **35 %** des postes sont équipés de processeurs d'anciennes générations incompatibles avec cette nouvelle version du système d'exploitation.

Compatibilité du système d'exploitation

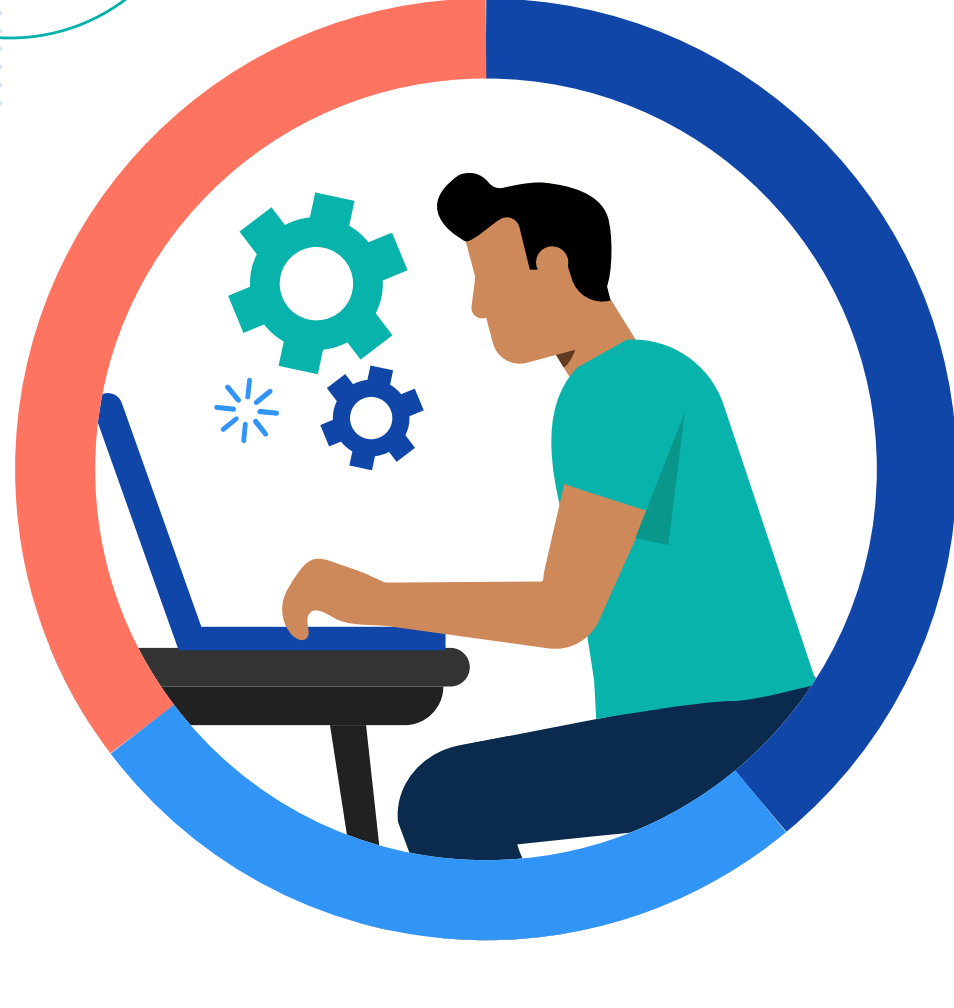


44,2 % des postes de travail sont dépourvus de version compatible.

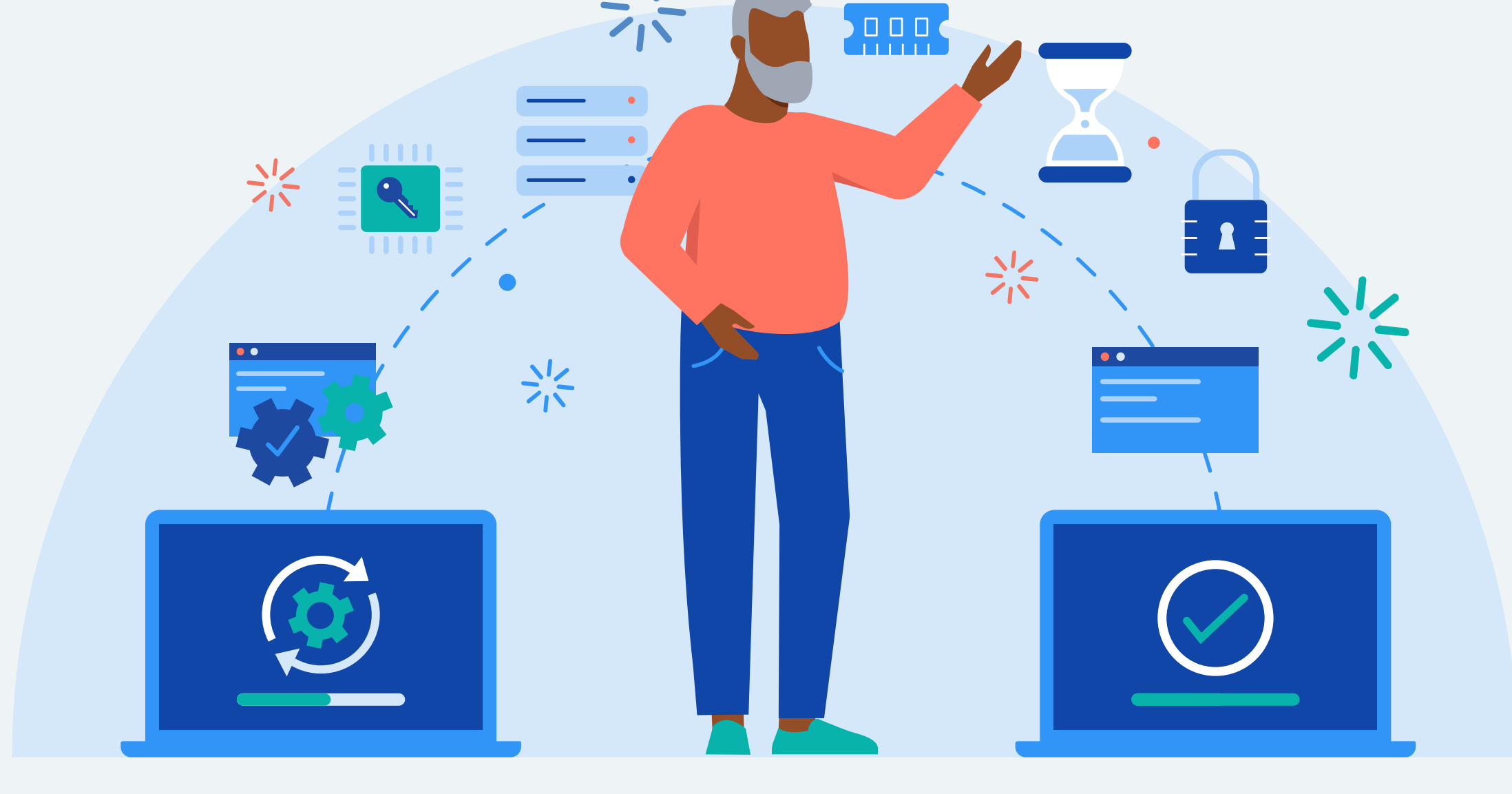


Les postes de travail dont la version est antérieure à 19041.1237.0.0 sont incompatibles avec Windows 11.

Degré de préparation globale des postes de travail



- Prêts : 38,94 %**
- Presque prêts : 25,87 %**
- Pas prêts : 35,19 %**



Calendrier de migration

Partons sur une estimation prudente et imaginons que vous deviez vous atteler individuellement à chacune de ces tâches de projet :

- ✓ **Compatibilité**
- ✓ **Puce TPM**
- ✓ **Processeur**
- ✓ **Stockage**
- ✓ **Mémoire**
- ✓ **Carte graphique DirectX**
- ✓ **Démarrage sécurisé**
- ✓ **Pilote WDDM**
- ✓ **Système d'exploitation**
- ✓ **Redémarrage en attente**

Selon nos estimations, pour 6 000 postes de travail et sans automatisation, comptez au bas mot quelque **13 500 heures de travail**.

En fonction de plusieurs facteurs et en voyant large, la durée de migration serait estimée à :



6,4 ans
pour un spécialiste Windows à plein temps

> 6 mois
pour une équipe de dix spécialistes Windows à plein temps

Quand la plupart des entreprises passeront-elles à Windows 11 ?

Sachant que 37 % des postes de travail sont toujours sous Windows 10 version 1909 (incompatible avec Windows 11), il est probable que la majorité des migrations anticipées vers Windows 11 auront lieu au **premier ou deuxième trimestre 2024**.



Envie d'en savoir plus ?

[Téléchargez le rapport Nexthink Insights sur Windows 11.](#)

Plan de migration : 5 conseils clés

Suivez ces cinq recommandations pour bien démarrer votre migration vers Windows 11 :

1



Vérifiez si vos solutions de gestion des configurations et des correctifs fonctionnent de manière optimale sur tous les postes de vos collaborateurs.

2



Misez sur des outils **DEX** (expérience numérique des collaborateurs) comme Nexthink pour identifier, signaler et appliquer les mises à jour Windows sur les postes obsolètes.

3

Dressez un bilan de votre **DEX actuelle** pour évaluer les performances des différentes versions de Windows et le niveau de satisfaction des collaborateurs pour chacune d'elles.



4

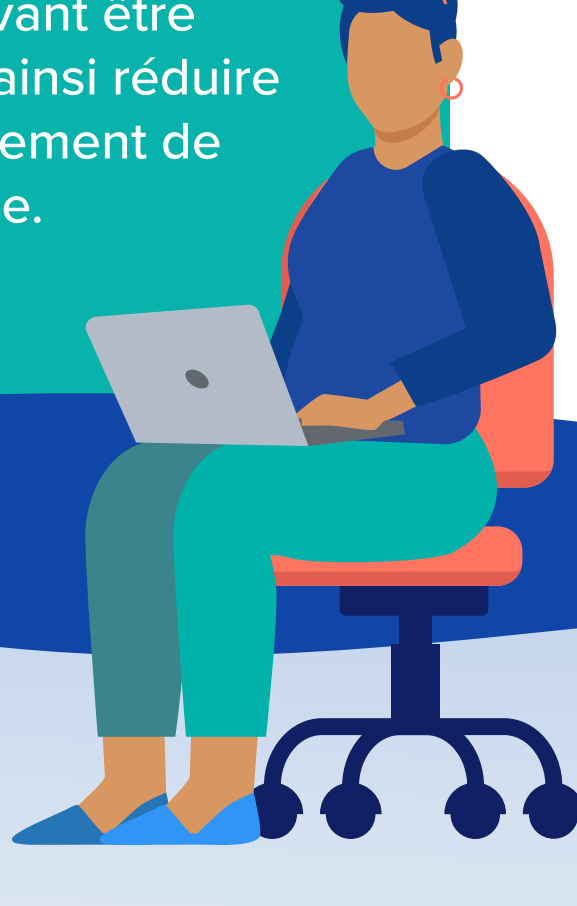


Évaluez les **personas** pour sélectionner des postes adaptés à chaque type d'utilisateur si la migration vers Windows 11 impose un renouvellement de votre parc informatique.

5



Utilisez l'évaluation **Nexthink Virtualization** pour identifier les postes obsolètes pouvant être équipés d'une VDI et ainsi réduire les coûts de renouvellement de votre parc informatique.



Sur le point de migrer vers Windows 11 ? Optez pour la simplicité avec Nexthink.

[Demander une démo](#)