



KOMAX CLOUD MES



komax

KOMAX CLOUD MES

Komax Cloud MES (制造执行系统) 专为线材切割车间量身定制。该系统可提供一种易于操作且具有成本效益的方案，将生产数据通过简单的Excel文件智能传输到切割机，并完全控制生产过程。尤其是中小型企业 (SME) 可使用定制MES系统来获得大型企业早已成功实现的效率收益。由于初期投资极小，组织工作极少，因此风险极低，进入的门槛也非常低。

MES 质量一流, 无财务风险

无需投资, 不会占用资金。按月缴纳许可费, 您即可访问该专业、强大的MES。许可费已经包括更新和支持费用。

IT 成本低

针对IT服务、数据备份或服务器, 无需额外付费。该系统托管在安全云 (Microsoft Azure技术) 中。始终保证数据安全性和系统可用性高。

专业的生产管理

Komax Cloud MES可实时显示所有生产数据, 因此整个生产过程高度透明。该系统可为机器提供所有的生产数据, 因此不再需要人工输入。

根据需要完全可扩展

您可以通过一系列附加模块来扩展MES, 例如OEE、工具管理、标签打印等。或者您甚至可以升级到“On premises Komax MES”, 因为这两个系统100%相同, 因此100%兼容。

基于云计算的制造执行系统 线材加工行业 4.0



MES 的好处 只需一眼即可看出

透明

当前生产的完美概览——机器状态显示——连续过程改进的OEE分析

工具管理

工具数据库可以使工具的管理和规划达到最高质量。维护管理 (可选)。

标准化的数据界面

通过简单的CSV文件传输所有数据。在Office Client中可视化数据。

可追溯性

生产历史完整, 保证可追溯。

生产场景

看看在发生某些情况时会怎样: 资源分解或紧急的新客户订单。由于可对各种场景进行模拟, 因此可立即显示结果。

生产规划

由于优化设置时间的规划, 可获得最大生产率——不合格产品的数量减少。

质量改进

无需在机器上人工输入, 规定的工作流程, 存储所有与质量相关的测量数据。

主数据和压接数据管理

由于有中央MES数据库, 每台机器的生产和压接数据相同。可自动验证数据完整性。



存储在我们的云端 您的数据非常安全

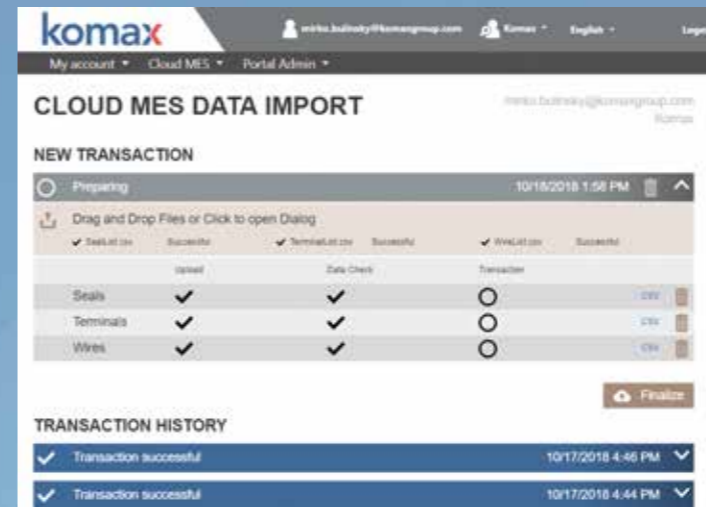
- 使用双因素身份认证安全访问平台
- 集成访问和权限管理
- 传输客户的中央安全指南 (AAD联盟)
- 通过HTTPS加密数据传输
- 基于Azure安全框架的MES平台;
- 由于采用应用级的数据隔离, 因此客户数据被严格隔离;
- 定期进行安全和系统更新



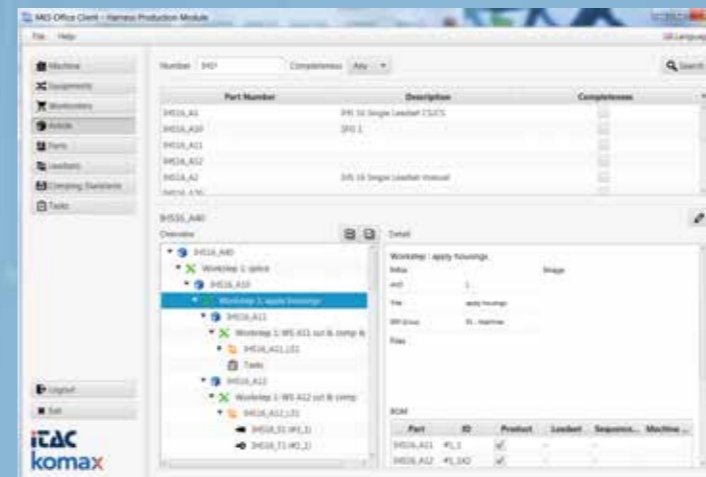


KOMAX CLOUD MES – 由行业领导者开发

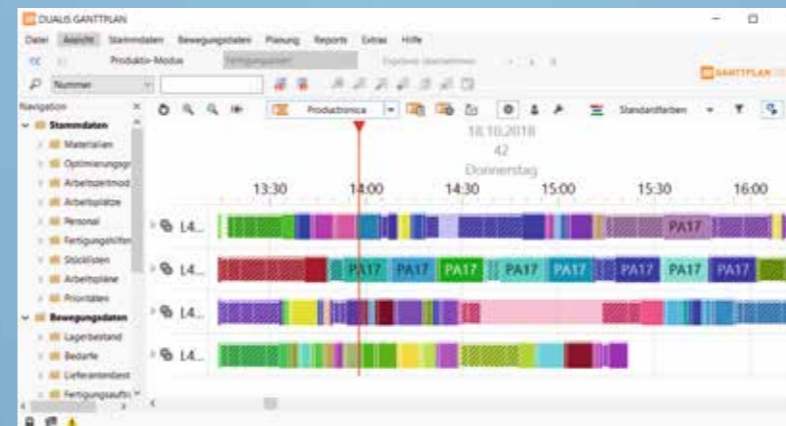
Komax Cloud MES由线材加工行业全球领导者Komax与iTAC Software合作开发。Komax Cloud MES整合了这两家领先公司的专业技术，可精确满足线材加工行业的需求。



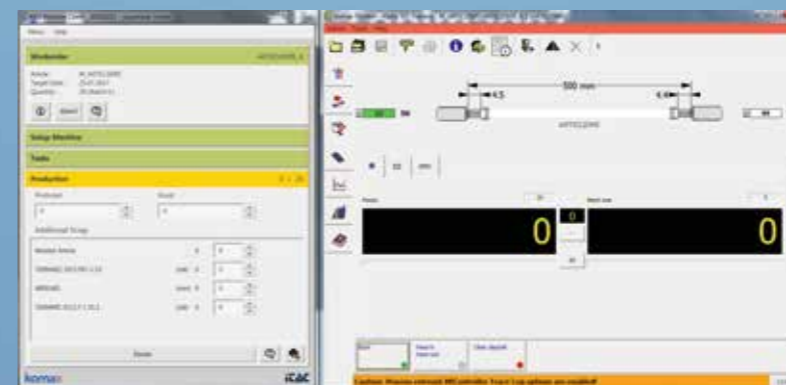
1. Upload production data



2. Check production data



3. Plan production



4. Start production

管理您的机器 非常简单

1. 上传生产数据

零部件、压接数据、订单——根据客户订单进行生产所需的一切数据。

2. 检查生产数据

在办公室客户端检查数据的完整性和一致性。使用所有机器功能来定义机器池。

3. 规划生产

甘特图可为您找到能够根据客户订单进行生产的机器，并为您推荐符合规定交货时间，同时可尽量减少准备成本和不合格产品的生产计划。

4. 开始生产

机器客户端指导操作人员完成生产过程，并对正在进行的生产提供反馈。

Komax 领域内现在及未来的领导者

作为自动化线材加工领域的先驱和市场领导者, Komax 为客户提供创新的解决方案。Komax 生产系列设备和客户定制设备, 可满足各种程度的自动化和定制需求。其一系列质量工具、测试系统以及智能软件和网络解决方案完善了产品组合, 并确保安全、灵活和高效的生产。

Komax 是一家活跃于全球的瑞士公司, 拥有高素质的员工以及遍布各大洲的开发和生产设施。该公司通过其独特的销售和服务网络为全球客户提供本地支持, 并提供各种服务, 帮助客户最大限度地利用其投资。

库迈思 精密机械(上海)有限公司

上海市闵行区
虹梅南路3509弄88号5-6幢
邮编 201108
电话 +86-21-2416 5668
传真 +86-21-2416 5669
Email: Info.shi@komaxgroup.com
komaxgroup.com

komax
komaxgroup.com