

AQUASTAR

FLOTAČNÍ ČISTIŘNY ODPADNÍCH VOD

Čistiřny AQUASTAR slouží ke kontinuálnímu čištění vod obsahujících mechanické nečistoty ve vznosu, ropné látky (volné i emulgované), saponáty, konzervační vosky, rostlinné oleje, řezné emulze apod.

Čistiřny jsou určeny zejména na čištění vod z mytí automobilů

a jiné techniky v autoservisech, autoopravnách, v dopravních střediscích průmyslových a zemědělských podniků apod.

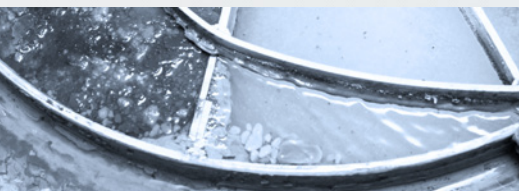
Výhodně lze tohoto typu ČOV využít pro čištění odpadních vod ze strojářských provozů, lokomotivních dep, opravářských provozů, zejména však pro vody



PRINCIP FUNKCE

Znečištěná voda je dopravním čerpadlem přiváděna ze zásobní nádrže do směšovacího válce flotační věže. Do vody nasycené vzduchem na sání dopravního čerpadla jsou dle znečištění dávkovány štěpící prostředky. Vzniklé vločky se na povrchu zachycenými nečistotami oddělí od čisté vody a pomocí ve vodě nasyceného vzduchu jsou vynášeny na hladinu ve formě flotační pěny. Flotační pěna vznikající na hladině je stírána a samotižně odváděna do zásobníku k odvodnění.

Čištění probíhá kontinuálně a takto vycištěná voda je vrácena zpět do technologického okruhu k částečnému využití nebo je vypouštěna do recipientu. V případě recyklace vody možno rozšířit o desinfekční okruh.



*detail procesu flotace

PŘEDNOSTI ZAŘÍZENÍ

▶ MALÉ ROZMĚRY

Jako nově koncipované zařízení má malé rozměry a požadavky na zastavěnou plochu, estetický vzhled a nenáročné podmínky na provoz a údržbu

▶ LEVNÝ PROVOZ

Hlavní čistící efekt probíhá i s omezeným množstvím chemických prostředků - nenáročný a levný provoz

▶ PLNĚ AUTOMATICKÝ PROVOZ

Programovatelné jednotky lze využít i pro řízení procesů mytí a recyklace vody, příp. jiných požadavků na regulaci a řízení. Též chod samotné čistiřny lze programovat v závislosti na provozních potřebách a požadavcích

▶ VÝROBNÍ HISTORIE

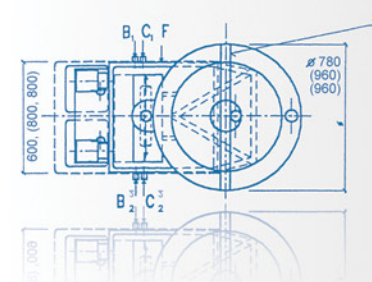
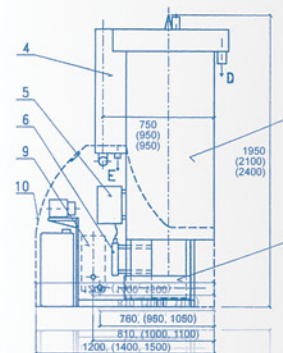
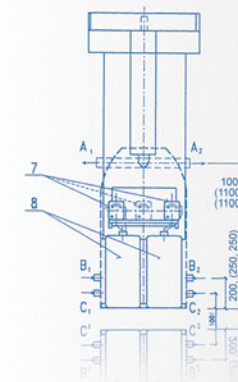
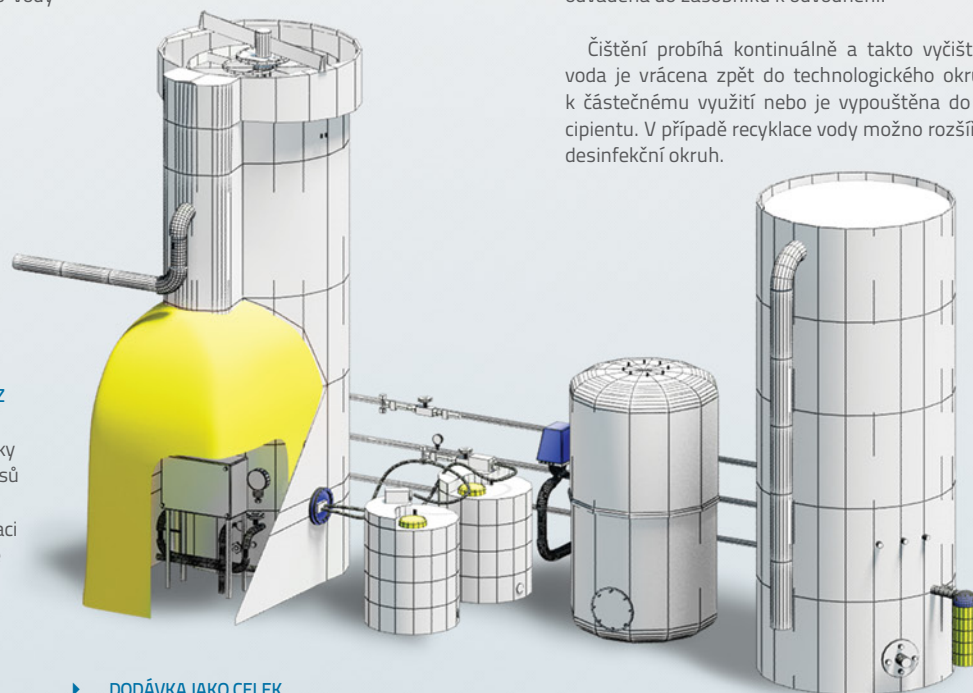
Bylo vyvinuto z řady, která vlastní svoji výrobní historii od r. 1981

▶ DODÁVKA JAKO CELEK

Mytí a čištění, navržené, dodané a garantované jedním dodavatelem - odpovědnost ve všech případech

▶ VOLITELNÉ PŘÍSLUŠENSTVÍ

Desinfekční okruh, řízená a neřízená recyklace, předpříprava vody, kalojemy a zásobní nádrže



TECHNICKÉ PARAMETRY	AQUASTAR 1.0	AQUASTAR 2.0	AQUASTAR 3.0
délka (mm)	1200	1400	1500
šířka (mm)	600	800	
výška (mm)	1950	2100	2400
příkon instalovaný (kW)	2,4	2,4	3,2
příkon soudobý (kW)	2,2	2,2	3,0
provozní napětí (V)	3 x 400/230 (50 Hz)		
hmotnost bez náplně (kg)	90	120	150
hmotnost pohotovostní	530	830	1050
kontinuální výkon (m ³ /hod)	1,0	2,0	3,0

LEGENDA

- flotační věž
- hlavní podávací čerpadlo
- stírací mechanismus
- výrovňovací nádrž
- řídící automatika
- pH sonda
- dávkovací čerpadlo prov. chemikálií
- zásobní nádrže na chemikálie
- hydraulické rozvody
- kapotáž

POTRUBÍ

- A1, A2 výstup čisté vody
- B1, B2 sání znečištěné vody
- C1, C2 přívod čisté vody z řádu
- D odvod flotační pěny
- E odběr vzorků
- F přívod el. energie

