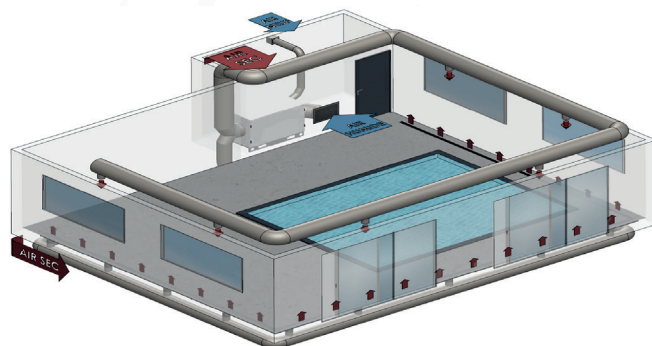


DÉSHUMIDIFICATEUR GAINABLE WESPER DGW



Taux de déshumidification : de 3,64 à 18,03 L/h
Plage de fonctionnement : 30% - 85 % HR
 et de 15 °C à 35 °C
 1500 à 3000 m3/h



- **Produit efficace et silencieux**

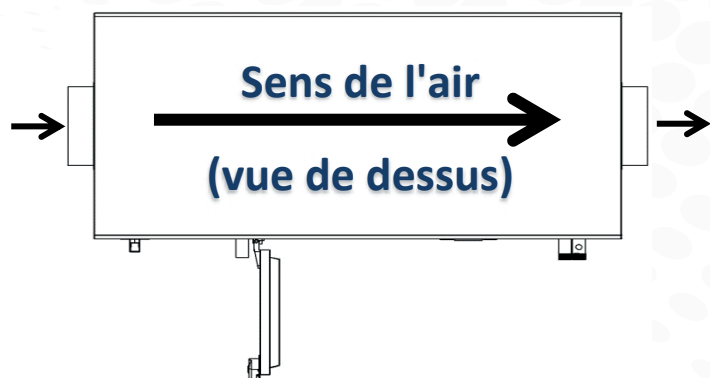
Ventilateur à vitesse variable **EC**.
 Compresseur scroll **Copeland**.
 Isolation Dense en **LDV 35kg/M3 50MM**.

- **Gamme Robuste**

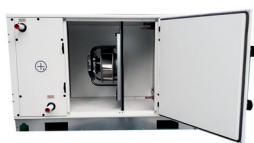
Tôlerie 10/10^{ème} pré laqué Epoxy Ral 9010 (**int et ext**).
 Poignées, charnières de qualité.
 Etanchéité soignée de classe **L2**.
 Porte latérale d'accès.
 *Échangeur à ailettes en aluminium traité **Epoxy**.

- **Matériel Complet et facile d'utilisation**

Régulation complète Eliwell (*Pilotage par sonde d'humidité, par hydrostat et par sonde de température et par thermostat dans le cas de batterie d'eau chaude*).
 Filtre G3 de 15mm.
 Appareil sur châssis facile à installer et à déplacer.
 Entrée et sortie cylindrique en diam 315, 400 ou 500MM.



CARACTÉRISTIQUES TECHNIQUES



Traitement pré laqué epoxy intérieur et extérieur.



Echangeur à ailettes en aluminium. Traitement epoxy (cadre et ailettes).



Compresseur scroll Copeland.



Ventilateur à vitesse variable.



Régulation Eliwell.

Version Inox :

Accessoire compris

Surface de bassin*

Surface de bassin maximum* (eau 28°C et T° d'air 30° HR 70%)

PERFORMANCES DE DÉSHUMIDIFICATION

	4	6	8	9	12	14	16
Capacité (30°C - 80% d'humidité)	5,07	6,80	8,78	10,40	13,49	15,93	18,03
Capacité (30°C - 70% d'humidité)	4,36	5,85	7,55	8,94	11,60	13,70	15,50
Capacité (30°C - 60% d'humidité)	3,64	4,89	6,31	7,48	9,70	11,46	12,96

PUISSANCES ASSOCIÉES (30°C - 70% HR)

	4	6	8	9	12	14	16
Puissance chaud condenseur	7,09	9,52	12,25	14,4	19,30	22,30	25,40
Puissance froid	5,93	7,98	9,96	11,3	16,10	18,20	20,20
Puissance absorbée	1,23	1,61	2,42	3,26	3,39	4,30	5,47

CARACTÉRISTIQUES SUR L'AIR

	4	6	8	9	12	14	16
Débit d'air nominal	800		1 500			3 000	
Variation de débit**	700 à 2000		1 250 à 2 000			2 000 à 4 000	
Pression disponible au débit d'air nominal**			30 / 300			40 / 400	
Ventilateur vitesse variable réglable				OUI			

FLUIDE FRIGORIFIQUE

	4	6	8	9	12	14	16
Nature du gaz				R407C			
Poids de gaz	NC		2,10	2,20	3,60	3,70	3,80
Potentiel de réchauffement planétaire	3548	3725	3725	3903	6386	6564	6741

PROPRIÉTÉS ÉLECTRIQUES

	4	6	8	9	12	14	16
Monophasé - 230V (Imax) (déconseillé au dessus de 26A)	9,9	15,1	22,0	25,1	29,0	35,1	-
Triphasé - 400V (Imax)	-	5,7	6,8	8,4	10,73	12,6	13,3

DIMENSIONS PHYSIQUES

	4	6	8	9	12	14	16
Hauteur - Largeur - Longueur		685 * 715 * 1421				1045 * 715 * 1421	
Poids	167	168	173	174	252	252	254
Diamètre de raccordement des condensats				26x34			
Diamètre batterie chaude (En option)				26x34			
Puissance sonore	58	62	63	64		69	
Isolation phonique					Indice d'affaiblissement acoustique : 43 dB sur les parois par laine minérale de 50mm		
Pression sonore à 1m	50	54	55	56	60,5	61	61,5
Pression sonore à 5m	36	40	41	42	46,5	47	47,5
Pression sonore à 10m	30	34	35	36	40,5	41	41,5

Attention nos ventilateurs sont à vitesse variable. Les données ci-dessus sont donc à pleine vitesse.

DIMENSION GAINE RECOMMANDÉE

	4	6	8	9	12	14	16
Gaine circulaire (Diam. Nom.)	315	400	400	400	500	500	500

Il est conseillé de prévoir une extraction d'air complémentaire en vue d'assurer une bonne durabilité des produits, le renouvellement d'air hygiénique de l'environnement de la piscine en évitant la sur-concentration de la chloramine tout en mettant le local en légère dépression. * Surface de bassin pour une piscine intérieure à usage résidentielle T° de l'eau 27°C et T° d'air 30°C HR 70%.

**Ventilateur à réaction à vitesse variable - Permet une variation du débit et de la pression disponible.

• OPTIONS ET/OU ACCESSOIRES

- Batterie d'eau chaude.
- Batterie électrique 3 à 12 kW.
- Condenseur à eau sur réseau de filtration de piscine.
- Commande déportée SKW22.
- Carrosserie en inox.
- Traitement Blygold sur les batteries.
- Ouverture à GAUCHE (à droite de base).
- Adaptation pour mise en place extérieur.
- Chaise de support.
- Circulateur pour batterie eau chaude.
- Vanne 2 voies motorisée diam. 1" F.
- Contrôleur de phase.
- Entrée d'air neuf.



• FONCTIONNALITÉ DE LA RÉGULATION

- Fonctionnement de compresseur.
- Réglages températures.
- Protection antigel.
- Réglage d'humidité désirée.
- Gestion des alarmes.
- Paramétrage de la vitesse du ventilateur et du type de brassage.

Nous consulter pour une étude gratuite. Nos contacts pour nos Bureaux d'études
05 46 97 60 01 - devis@wesper.com | 05 46 97 60 03 - be@wesper.com

WESPER | 42 Cours Jean Jaurès | 17800 PONS | 05 46 97 60 00 | www.wesper.com