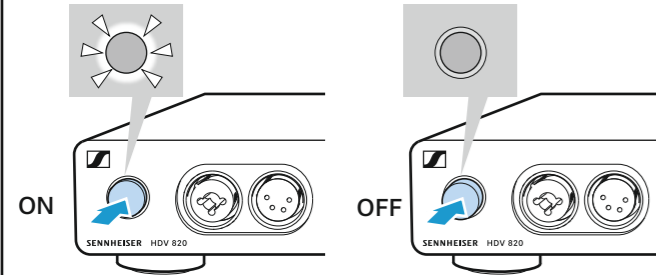


Operation

Ein-/ausschalten | Switching the HDV 820 on/off |
 オン/オフにする | Allumer/éteindre le HDV 820 | Activar/
 Desactivar | Ligar/desligar | In-/uitschakelen

Accendere/spagnere | Tænd/sluk | Sätt på/stäng av |
 Virran kytkeminen ja katkaiseminen | Ενεργοποίηση/
 απενεργοποίηση | Włączanie / wyłączenie

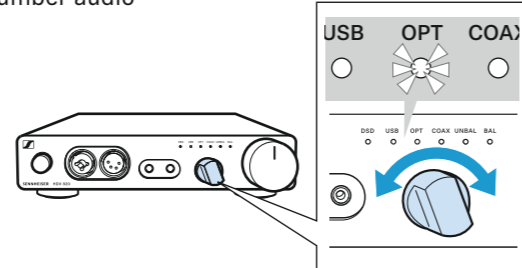
Аçма/Каратма | Включение/выключение | 打开/关闭 |
 打開/關閉 | 켜기/끄기 | Mengaktifkan/menonaktifkan



Audioquelle auswählen | Selecting an audio source |
 オーディオソースを選択する | Sélectionner une source
 audio | Seleccionar la fuente de audio | Seleccionar a
 fonte sonora | Audiobron selecteren

Selezione della sorgente audio | Valg af audiokilde
 Välj ljudkälla | Audiolähteen valitseminen |
 Επιλογή πηγής ήχου | Wybór źródła dźwięku

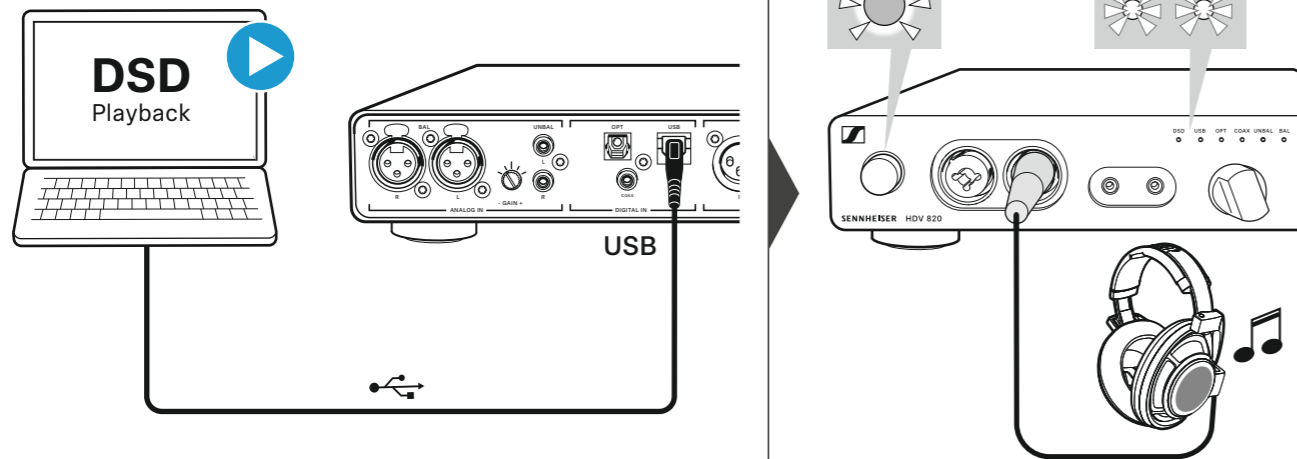
Ses kaynağı seçme | Выбор источника звука | 选
 择音频源 | 選擇音源 | 오디오 소스 선택 | Memilih
 sumber audio



DSD-Musikdateien abspielen | Playing DSD music files | DSDミュージックファイルを再生する | Lire des fichiers
 musicaux DSD | Reproducir archivos de música DSD | Reproduzir ficheiros de música DSD | DSD-muziekbestan-
 den afspelen

Riproduzione dei file musicali DSD | Afspilning af DSD-musikfiler | Spela DSD-musikfiler | DSD-musiikkitiedostojen
 soittaminen | Αναπαραγωγή αρχείων μουσικής DSD | Odtwarzanie plików muzycznych DSD

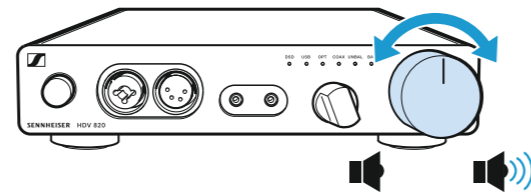
DSD müzik dosyaları oynatma | Воспроизведение музыкальных файлов DSD | 播放 DSD 音乐文件 | 播放 DSD 音樂
 文件 | DSD 음원 재생 | Memutar file musik DSD



Lautstärke einstellen | Adjusting the volume | 音量を調節する |
 Régler le volume | Ajustar el volumen | Ajustar o volume |
 Volume instellen

Impostazione del volume | Indstilling af lydstyrke | Ställ in
 volymen | Äänenvoimakkuuden säätäminen | Ρύθμιση έντασης |
 Regulacja głośności

Ses düzeyini ayarlama | Регулировка громкости звука | 调节音量
 | 調節音量 | 볼륨 조절 | Mengatur volume suara



www.sennheiser-hearing.com/download



DE EN JA FR ES PT NL IT DA SV FI EL PL
 TR RU ZH-HANS ZH-HANT KO ID ET LV LT
 CS SK HU RO BG SL HR

Sonova Consumer Hearing GmbH

Am Labor 1, 30900 Wedemark, Germany
www.sennheiser-hearing.com

Publ. 01/23, 596655/A01

SENNHEISER



HDV 820

Model: HDV 820

Digital Headphone Amplifier

DE Kurzanleitung
 EN Quick guide
 JA 簡易説明書
 FR Guide rapide
 ES Guía rápida
 PT Guia rápido
 NL Beknopte handleiding

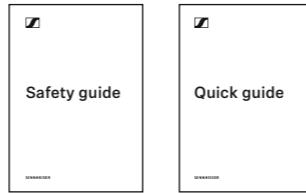
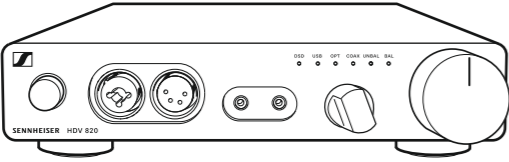
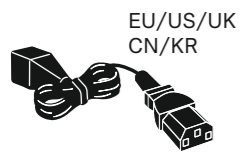
IT Istruzioni resumidas
 DA Kort vejledning
 SV Snabbguide
 FI Pikaohje
 EL Συνοπτικός οδηγός
 PL Krótka instrukcja obsługi
 TR Hızlı Kılavuz

RU Краткая инструкция
 ZH-HANS 快速指南
 ZH-HANT 快速使用指南
 KO 빠른 안내서
 ID Panduan ringkas

Lieferumfang | Package contents | 同梱されているもの | Contenu | Volumen de suministro | Material fornecido | Omvang van de levering

In dotazione | Leveringsomfang | Leveransomfattning | Toimitussisältö | Περιεχόμενα συσκευασίας | Zakres dostawy

Teslimat kapsamı | Комплект поставки | 供货范围 | 供货範圍 | 구성품 | Isi kemasan

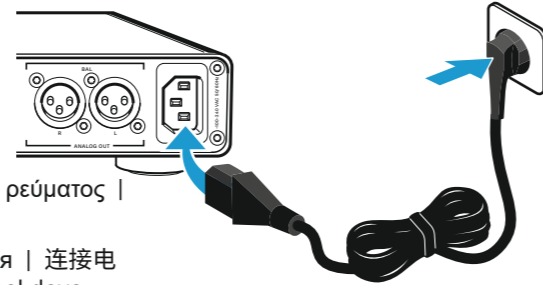


Setup

- 1 Stromkabel anschließen | Connecting the power cable | 電源ケーブルを接続する | Raccorder le câble secteur | Conectar el cable de corriente | Ligar o cabo de alimentação | Stroomkabel aansluiten

Collegamento del cavo elettrico | Tilslutning af strømkabel | Anslut strømkabeln/Virtajohdon liittäminen | Σύνδεση καλωδίου ρεύματος | Podłączenie przewodu elektrycznego

Elektrik kablosunun bağlanması | Подключение кабеля питания | 连接电源电缆 | 连接電源電纜 | 전원 케이블 연결 | Menghubungkan kabel daya

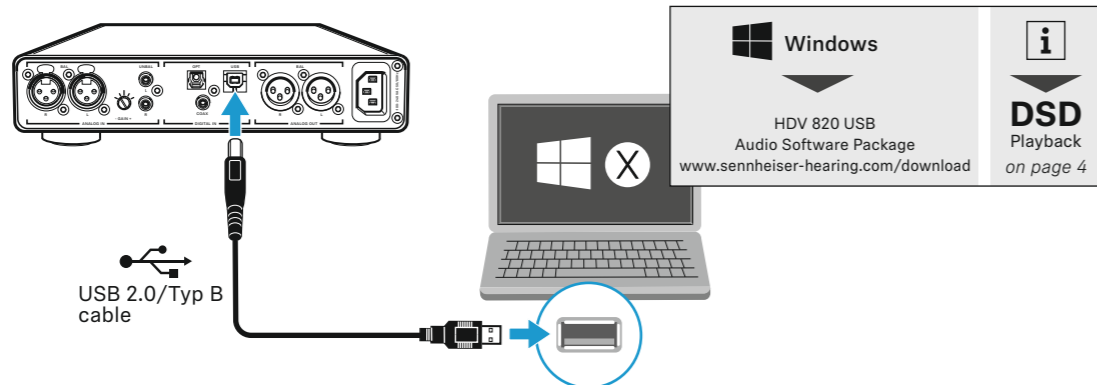


- 2 Audioquelle anschließen | Connecting an audio source | 오디오소스를接続する | Raccorder une source audio | Conectar la fuente de audio | Ligar a fonte sonora | Audiobron aansluiten

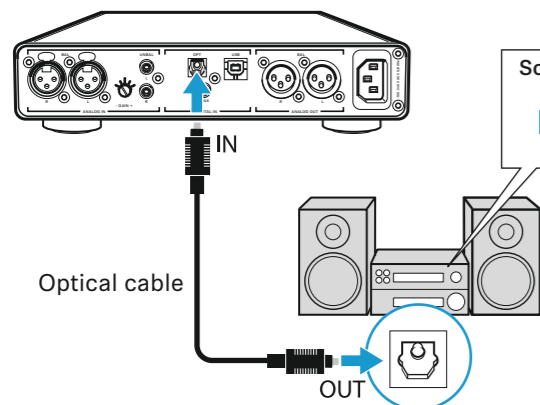
Collegamento della sorgente audio | Tilslutning af audiokilde | Anslut ljudkällan | Audiolaitteen liittäminen | Σύνδεση πηγής ήχου | Podłączenie źródła dźwięku

Ses kaynağının bağlanması | Подключение источника звука | 连接音频源 | 连接音訊源 | 오디오 소스 연결 | Menghubungkan sumber audio

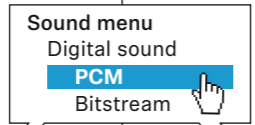
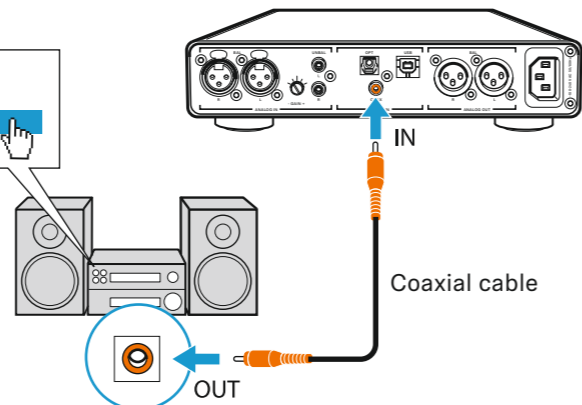
USB



OPT Digital (optical)

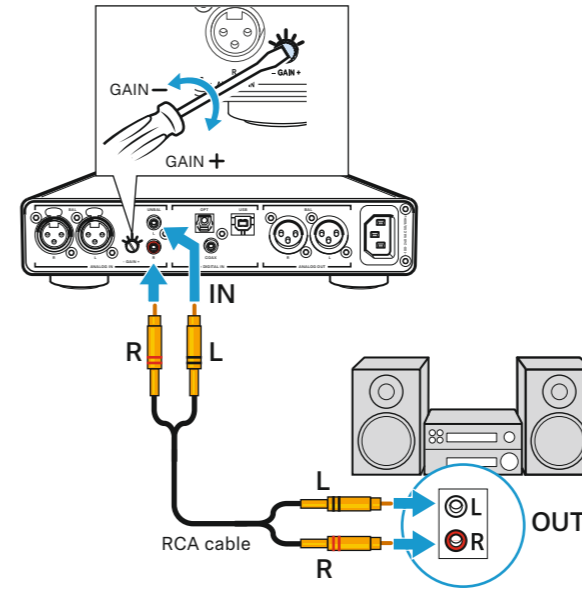


COAX Digital (coaxial)

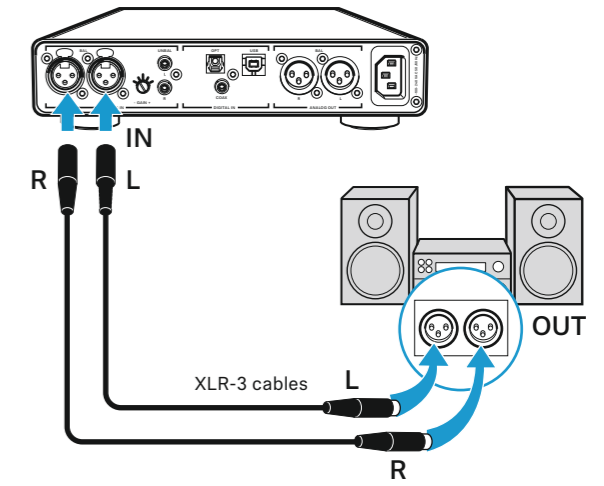


Setup

UNBAL Analog, unbalanced (RCA)



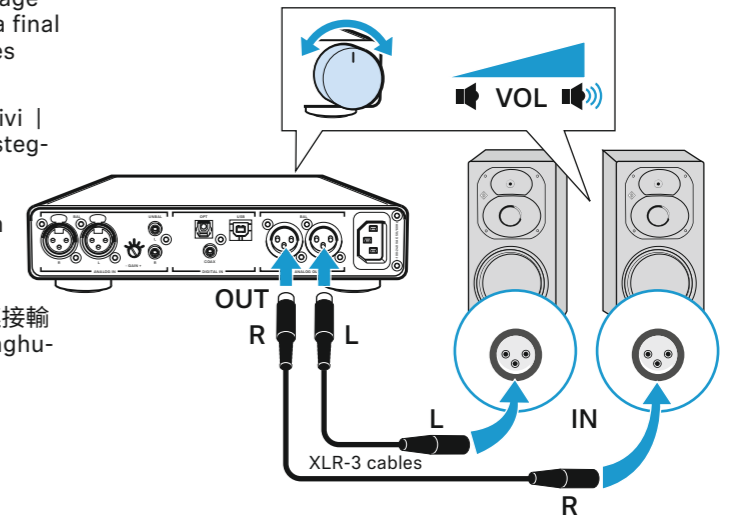
BAL Analog, balanced (XLR-3)



Endstufe/aktive Lautsprecher anschließen | Connecting a power amplifier/active loudspeakers | パワートランジスタ/アクティブスピーカーを接続する | Raccorder un étage de sortie/des enceintes actives | Conectar la etapa final o el altavoz activo | Ligar o amplificador/altifalantes ativos | Eindtrap/actieve luidsprekers aansluiten

BAL Analog, balanced (XLR-3)

Collegamento del livello finale/degli altoparlanti attivi | Tilsluttrin/sluttrin af aktive højttalere | Anslut slutsteg-/aktiva högtalare | Päättesasteen/aktiivikaiittimen liittäminen | Σύνδεση ενισχυτή/ενεργού ηχείου | Podłączenie końcówki mocy / głośników aktywnych



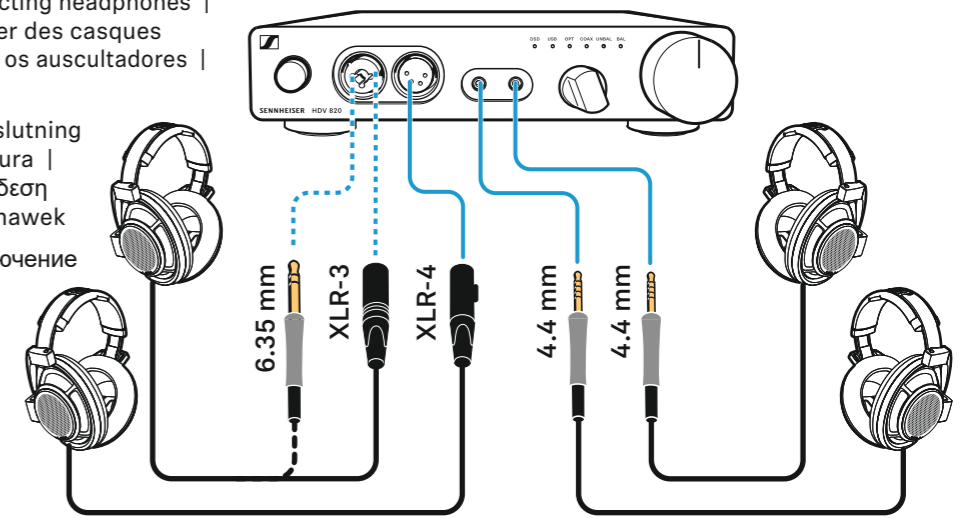
Son basamak/etkin hoparlörlerin bağlanması | Подключение выходного каскада /активного громкоговорителя | 连接输出级或有源扬声器 | 连接輸出級或主動揚聲器 | 최종 단계/현재 스피커 연결 | Menghubungkan pengeras suara tahap akhir/aktif

Operation

Kopfhörer anschließen | Connecting headphones | ヘッドホンを接続する | Raccorder des casques | Conectar los auriculares | Ligar os auscultadores | Hoofdtelefoon aansluiten

Collegamento delle cuffie | Tilslutning af hovedtelefoner | Anslut hörlura | Kuulokkeiden liittäminen | Σύνδεση ακουστικών | Podłączenie słuchawek

Kulaklığın bağlanması | Подключение наушников | 连接耳机 | 连接耳機 | 헤드폰 연결 | Menghubungkan headphone



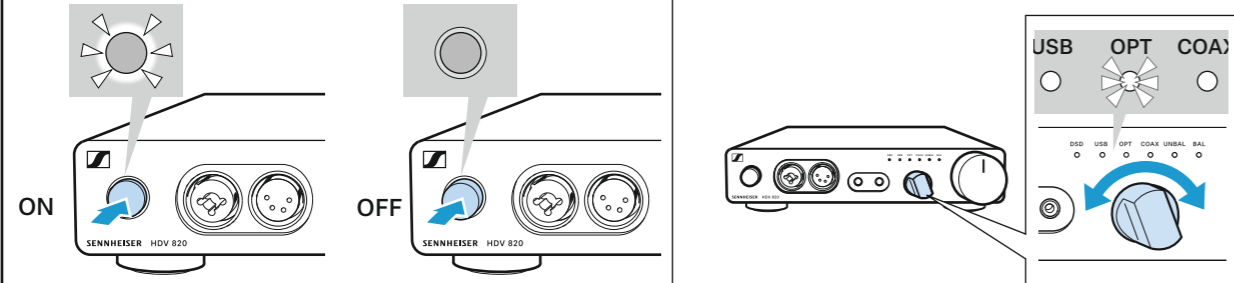
Operation

Sisse-/väljalülitamine | Ieslëgšana/izslëgšana | Ijungti arba išjungti | Zapnutí/vypnutí | Zapnutie/vypnutie

Be-/kikapcsolás | Pornire/oprirea | Вкл./Изключване | Vkllop/izklop | Uključiti/isključiti

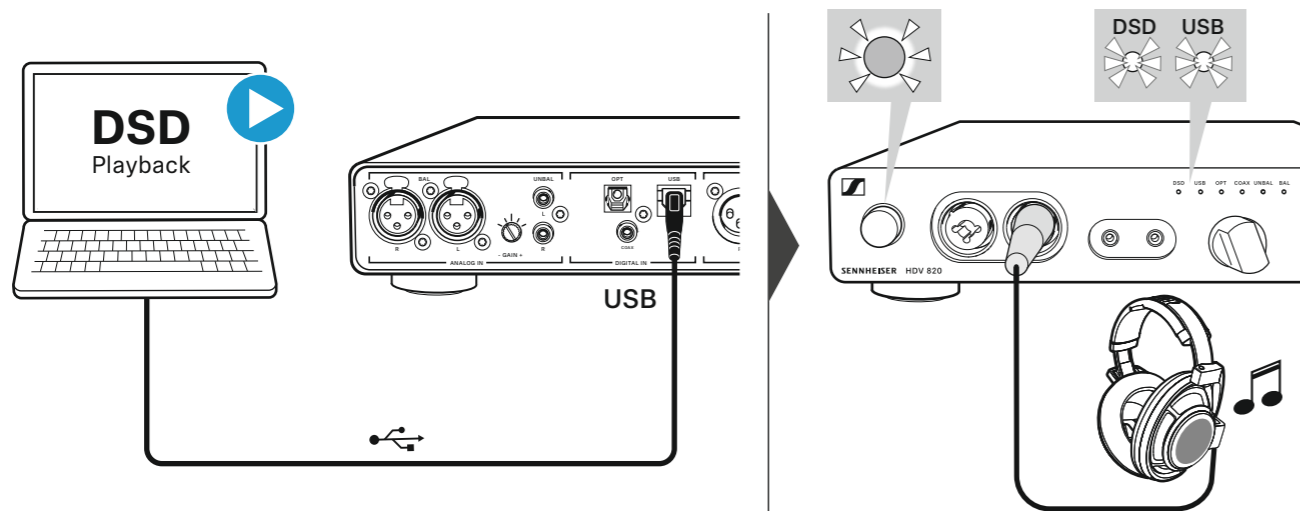
Audioallika valimine | Atlasiet audio avotu | Pasirinkti garso šaltinį | Volba zdroje audio | Výber zdroja zvuku

Audioforrás kiválasztása | Selectarea sursei audio | Изберете аудио източник | Izbira vira zvoka | Odabirati izvor zvuka



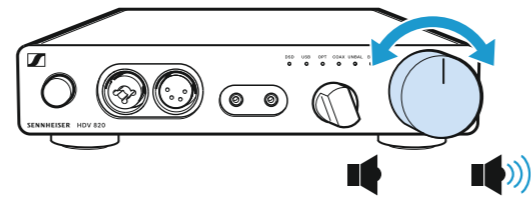
DSD-muusikafailide esitamine | Atskaņot DSD mūzikas failus | Atkurti DSD muzikos failus | Přeřání hudebních souborů DSD | Prehrávanie zvukových súborov DSD

DSD hangfájl lejátszása | Redarea fișierelor muzicale DSD | Възпроизвеждане на DSD музикални файлове | Predvajanje glasbenih datotek DSD | Reproducirati DSD-glazbene datoteke



Helitugevuse seadmine | Skaļuma iestatīšana | Nustatyti garsumą | Nastavení hlasitosti | Nastavenie hlasitosti

Hangerõ beállítása | Reglarea volumului | Настройка силата на звука | Nastavitev glasnosti | Podesiti glasnoću zvuka



www.sennheiser-hearing.com/download



DE EN JA FR ES PT NL IT DA SV FI EL PL
TR RU ZH-HANS ZH-HANT KO ID ET LV LT
CS SK HU RO BG SL HR

Sonova Consumer Hearing GmbH

Am Labor 1, 30900 Wedemark, Germany
www.sennheiser-hearing.com

Publ. 01/23, 596655/A01

SENNHEISER



HDV 820

Model: HV 820

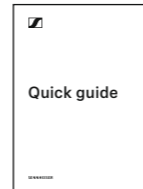
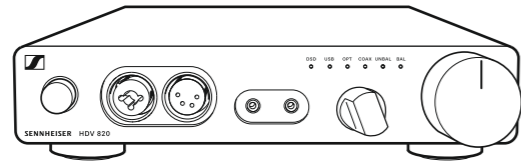
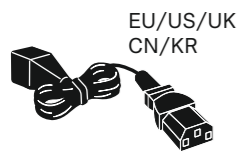
Digital Headphone Amplifier

HU Rövid útmutató
RO Instrucțiuni succinte
BG Кратко ръководство
SL Kratka navodila
HR Kratke upute

ET Lühijuhend
LV Īsā instrukcija
LT Trumpoji naudojimo instrukcija
CS Stručný návod k použití
SK Stručný návod

Tarnekomplekt | Komplektācija | Pakete | Rozsah dodávky | Rozsah dodávky

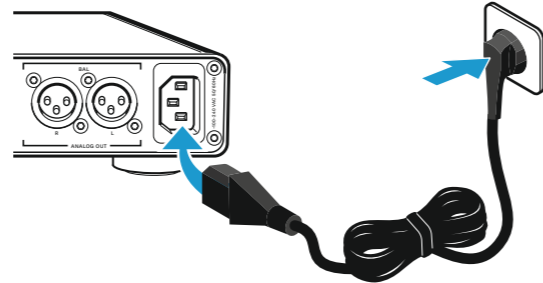
Szállított tartozékok | Conținut pachet de livrare | Объем на доставката | Obseg dobave | Opseg isporuke



Setup

- 1 Toitekaabli ühendamine | Pievienojiet barošanas vadu | Prijungti maitinimo laidą | Pripojení el. kabelu | Pripojenie sieťového kábla

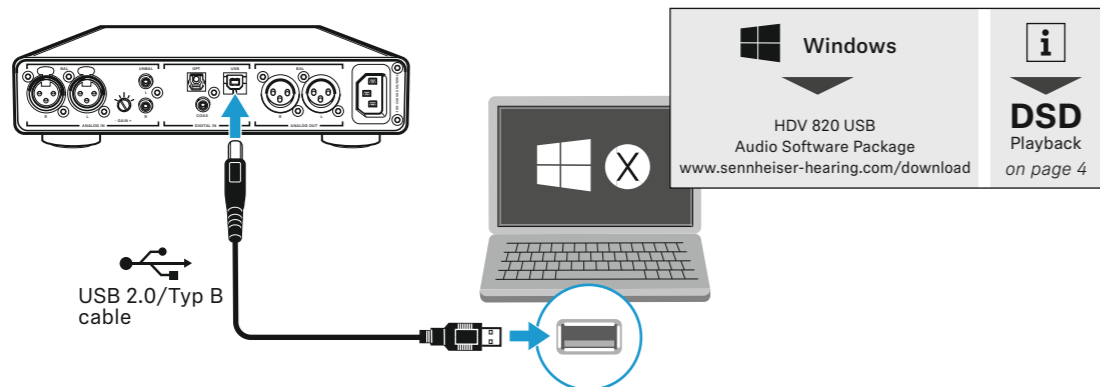
Tápkábel csatlakoztatása | Conectarea cablului | Свържете захранващия кабел | Priključitev električnega kabla | Priključiti strujni kabel



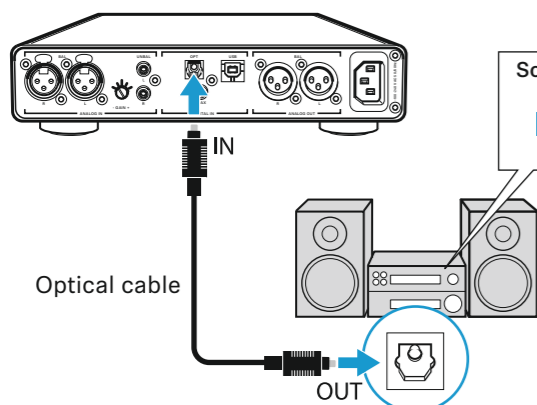
- 2 Audioallika ühendamine | Pievienojiet audio avotu | Prijungti garso šaltinį | Pripojení zdroje audio | Pripojenie zdroja zvuku

Audioforrás csatlakoztatása | Conectarea sursei audio | Свържете аудио източник | Priključitev vira zvoka | Priključiti izvor zvuka

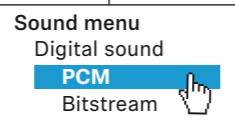
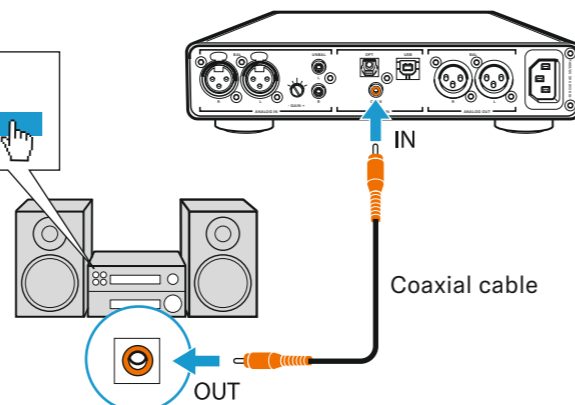
USB



OPT Digital (optical)

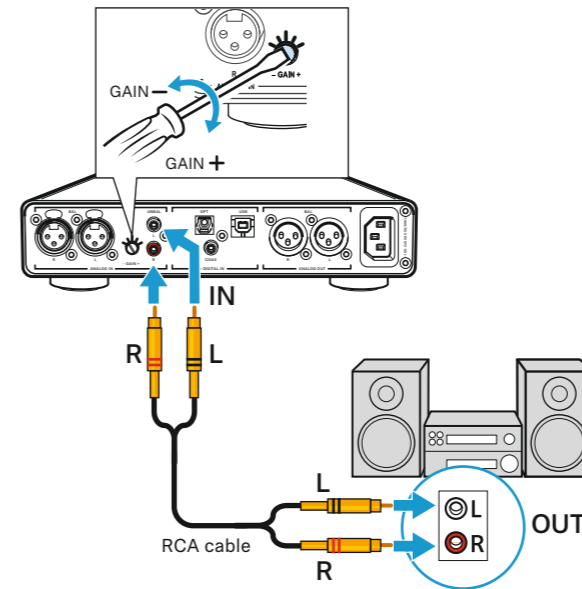


COAX Digital (coaxial)

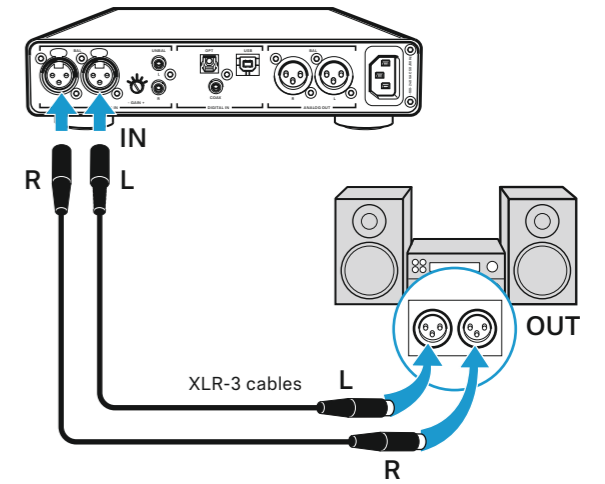


Setup

UNBAL Analog, unbalanced (RCA)



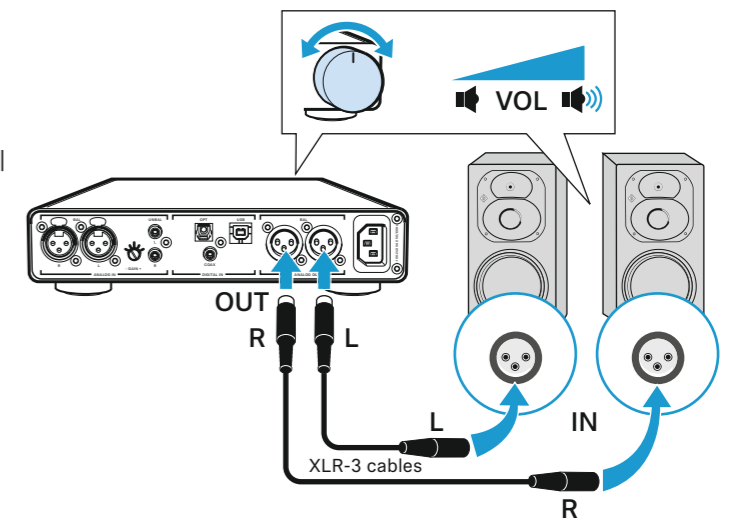
BAL Analog, balanced (XLR-3)



Lõppastme/aktiivkõlari ühendamine | Pievienojiet jaudas pastiprinātāju / aktīvu skaļruni | Prijungti stiprintuvą/aktyvų garsiakalbį | Pripojení koncového stupně/aktivních reproduktorů | Pripojenie koncového stupňa/aktívneho reproduktora

Végfok/aktív hangszóró csatlakoztatása | Conectarea difuzoarelor active/amplificatorului | Свържете усилвател/активен високоговорител | Priključitev končne stopnje/aktivnih zvočnikov | Priključiti krajnji stupanj/aktivan zvučnik

BAL Analog, balanced (XLR-3)



Operation

Kõrvaklappide ühendamine | Pievienojiet austiņas | Prijungti ausines | Pripojení náhlavních sluchátek | Pripojenie slúchadiel

Fejhallgató csatlakoztatása | Conectarea căștilor | Свържете слушалки | Priključitev slušalk | Priključiti slušalice

