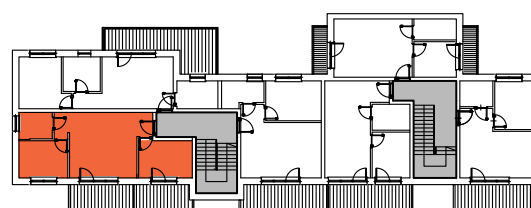
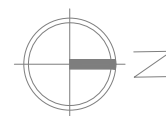
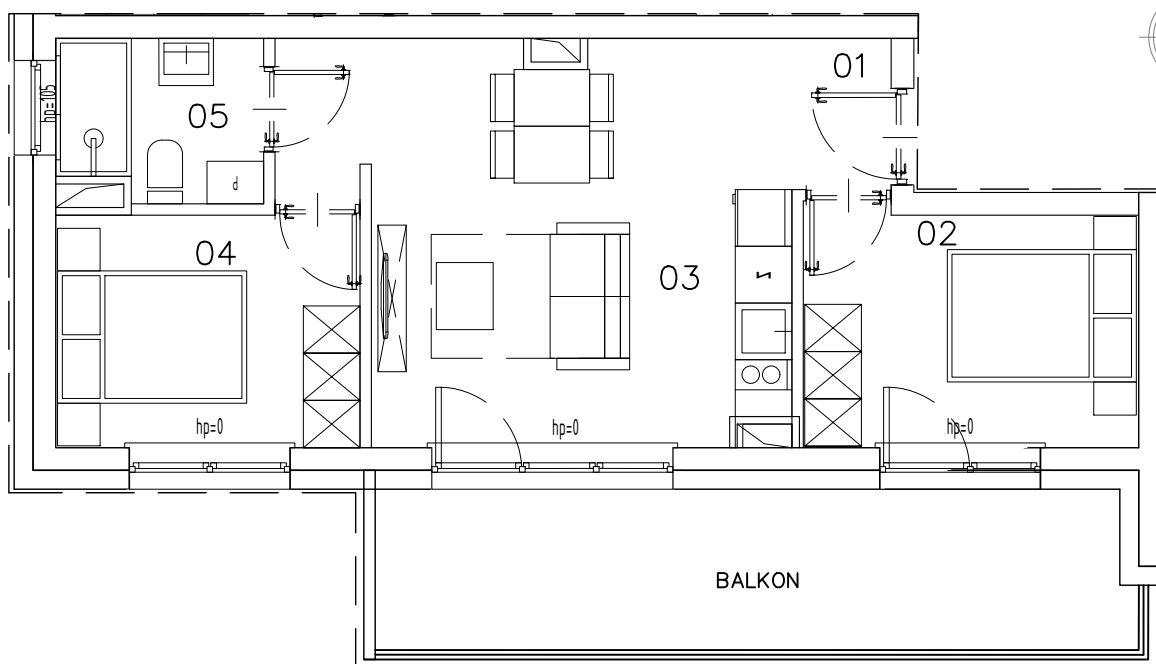




WIZUALIZACJA POGLĄDOWA



LOKALIZACJA

BUDYNEK	PIĘTRO	NUMER LOKALU	POWIERZCHNIA LOKALU
F	1	FII.3	49,50 m²

Pomieszczenia	Metraż
01. PRZEDSIONEK	1,60
02. SYPIALNIA 1	8,69
03. SALON + ANEKS	20,24
04. SYPIALNIA 2	7,75
05. ŁAZIENKA	3,50

Łączna powierzchnia **49,50**

Balkon 14,41
 Pomiary powierzchni użytkowej dokonywane są według normy PN-ISO 9836:1997 z uwzględnieniem grubości wykończonej ściany. Wymiary poszczególnych pomieszczeń pochodzą z projektu budowlanego i uwzględniają grubości tynku. Końcowe wymiary określi dokumentacja powykonawcza.

