

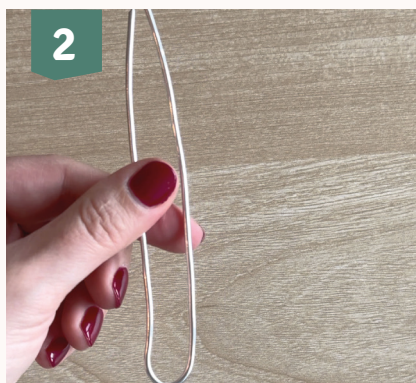


Macramé knopen: hartje

In deze macramé DIY leer je hoe je met een simpele knooptechniek zelf een schattig hartje kunt maken. Perfect als persoonlijk cadeau, bijvoorbeeld voor Valentijn!



1
Kies een kleur macramékoord van 3 mm dik. Knip 8 stukken van 130 cm en 1 stuk van 80 cm.



2
Gebruik aluminiumdraad van 2 of 3 mm en knip een stuk van 25-30 cm. Vouw dit dubbel.



3
Gebruik aluminiumdraad van 2 of 3 mm en knip een stuk van 25-30 cm. Vouw dit dubbel.



4
Plak de gewikkelde helft vast op je werkblad. Verdeel de 8 koorden in 4 groepjes van 2 en leg ze in een kruisvorm.



5
Begin met het maken van een knoop. Neem de onderste twee koorden en leg ze over de twee koorden aan de linkerkant.

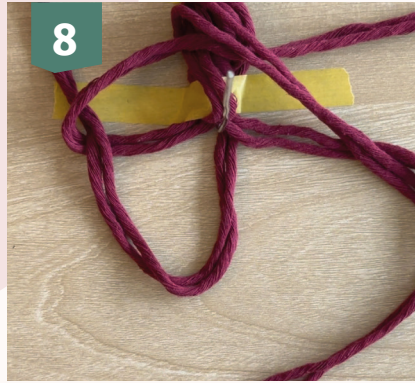


6
Neem nu de twee linker koorden die onderop liggen en leg ze over alle koorden aan de bovenkant.





7
Neem nu de bovenste twee koorden van de kruisvorm en leg deze over alle koorden aan de rechterkant.



8
Neem nu de onderste twee rechter koorden en buig ze naar de lus van de onderste twee koorden.



9
Maak de knoop af door de rechter koorden door de lus van de onderste koorden te halen. (Je ziet nu een vierkante vorm van koorden.)



10
Trek alle koorden voorzichtig aan om de knoop stevig te maken. Trek steeds aan de twee tegenovergestelde uiteinden (boven-onder en links-rechts).



11
Herhaal stap 5 t/m 10 totdat er ongeveer 4 cm aluminiumdraad overblijft.



12
De eerste helft is klaar. Maak het geheel los en bevestig vervolgens de geknoopte helft aan je werkblad.



13
Herhaal de knooptechniek voor de andere helft, totdat ook hier 4 cm aluminiumdraad overblijft.



14
Haal nu je werk los van het werkblad en leg het voor je neer met de punt naar beneden.



15
Buig de uiteinden van het aluminiumdraad naar beneden om een hartvorm te maken. Pas de vorm aan tot je tevreden bent.



16



Draai de twee uiteinden van het aluminiumdraad stevig om elkaar heen zodat het hartje zijn vorm behoudt.

17



Neem het stuk koord van 80 cm en maak een lusje van ongeveer 10 cm. Leg dit lusje onderaan het hartje.

18



Houd het lusje en het hartje stevig vast en wikkel het resterende koord strak om de uiteinden van het aluminiumdraad. Zorg dat de wikkels strak naast elkaar liggen en niet overlappen.

19



Als je klaar bent (de gewenste lengte is bereikt en het aluminiumdraad is veilig weggewerkt), trek je het uiteinde van het koord door het lusje.

20



Trek aan het uitstekende draadje bovenaan totdat het lusje onder de wikkels verdwijnt. Knip de uiteinden af en werk ze weg onder het gewikkelde koord (gebruik bijvoorbeeld een scherp punt of potlood).

21



Trek de draden van het kwastje een voor een strak aan.

22



Knip het kwastje op de gewenste lengte. Je macraméhartje is klaar! Tip: Wil je er een sleutelhanger van maken? Voeg een splitring toe door deze door een lusje van het hart te halen.

