

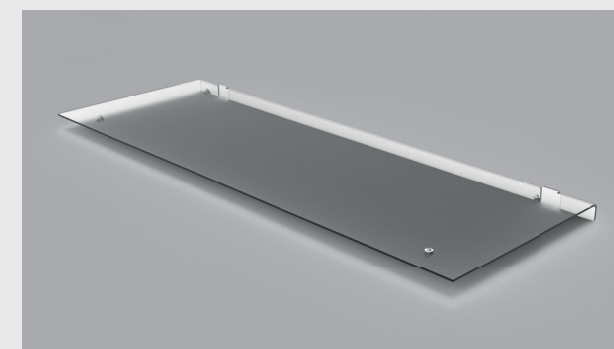
# LAMBDA X



**komax**



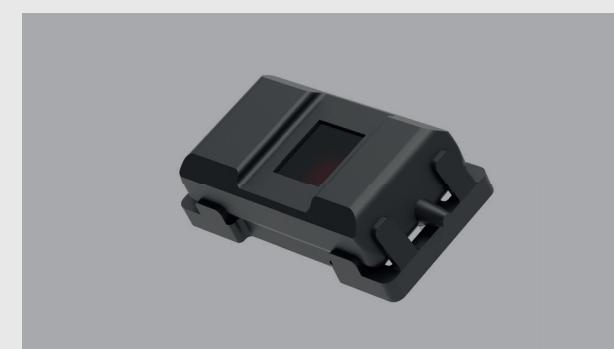
Optional kann an der Maschinenfront ein verfahrbarer und neigbarer Monitor angebracht werden. Dieser lässt sich manuell auf der gesamten Prozessebene verschieben.



Zum Schutz vor Verschmutzungen und Staub in der Maschine kann die Option einer Maschinenabdeckung gewählt werden.



Zum Einlesen von Batches oder Verbrauchsmaterialien besteht die Option eines Barcode Scanners.



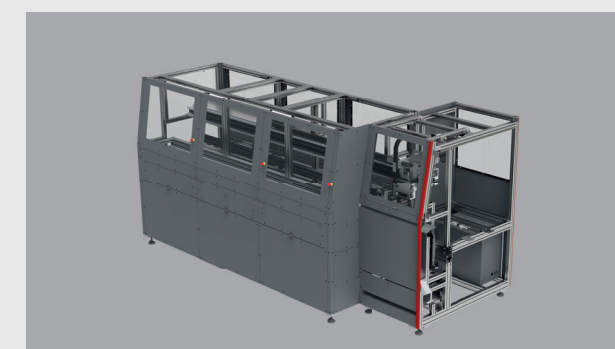
Zur Verwaltung von Benutzerrechten kann zusätzlich ein Fingerprint Sensor angebracht werden.



Bei der Option Handeinlage kann zwischen einseitiger sowie beidseitiger Einlage ausgewählt werden. Zudem besteht die Möglichkeit, die Leitungen bereits vorkonfektioniert in die Maschine einzulegen.



Um die Autonomie der Maschine zu erhöhen, kann zusätzlich ein automatischer Wirefeed integriert werden um eine maximale Produktivität zu erreichen.



Neben der Variante der Gutteilrutsche kann optional ein Ablagesystem konfiguriert werden, welches die Schlechtteile von den Gutteilen separiert und in Batches ablegt. Die produzierten Leitungen können dann per Hand aus der Maschine entnommen werden. Die Entnahme für Gutleitungen kann von vorne oder hinten erfolgen.



Für eine maximale Autonomie der Maschine kann zum Ablegen der Leitungen ein vollautomatisches Ablagesystem mit Förderband integriert werden. Die Entnahme für Gutleitungen kann von vorne oder hinten erfolgen.

## Komax – führend heute und in Zukunft

Als Pionier und Marktführer der automatisierten Kabelverarbeitung versorgt Komax ihre Kunden mit innovativen, zukunftsfähigen Lösungen in allen Bereichen, in denen präzise Kontaktverbindungen gefragt sind. Komax stellt Serienmaschinen und kundenspezifische Anlagen für alle Automatisierungs- und Individualisierungsgrade für verschiedene Industrien her. Qualitätssicherungsmodule, Testgeräte sowie intelligente Vernetzungslösungen runden das Portfolio ab und sorgen für eine sichere und effiziente Produktion. Komax ist ein global tätiges Schweizer Unternehmen, das auf mehreren Kontinenten entwickelt und produziert. Mit einem umfassenden Vertriebs- und Servicenetz unterstützt Komax, mit ihren Gesellschaften und deren Mitarbeitenden, ihre Kunden weltweit lokal vor Ort. Standardisierte Serviceprozesse sichern nach Inbetriebnahme der Anlagen die Verfügbarkeit und Werthaltigkeit ihrer Investitionen.

## Marktsegmente

**Komax bietet herausragende Kompetenz und Lösungen für verschiedene Einsatzbereiche. Aufgrund der Kundenanforderungen schaffen sie den gesuchten Mehrwert für den Gesamtprozess und optimieren die Wirtschaftlichkeit. Die hauptsächlichen Märkte von Komax sind: Automotive, Aerospace, Industrial sowie Telecom & Datacom. Dank dieser Erfahrungsbreite erhalten Kunden Expertenwissen für die Prozessoptimierung und Zugang zu neusten Technologien.**



Komax AG  
Industriestrasse 6  
6036 Dierikon, Switzerland  
Phone +41 41 455 04 55  
Fax +41 41 450 15 79

**komax**  
komaxgroup.com

## LAMBDA X

Die Maschinenplattform Lambda X ist eine modulare Basis zur halb- oder vollautomatischen Konfektionierung von mehrstufig zu montierenden Kontaktsystemen.

Der modulare Aufbau der Maschine in Bezug auf Hardware, Maschinensteuerung und Visualisierung macht ein effizientes und intuitives Arbeiten möglich.

Die Prozessmodule sind frei konfigurierbar und können entsprechend den Konfektionierungsanforderungen der unterschiedlichen Stecksysteme und Leitungstypen angeordnet werden.

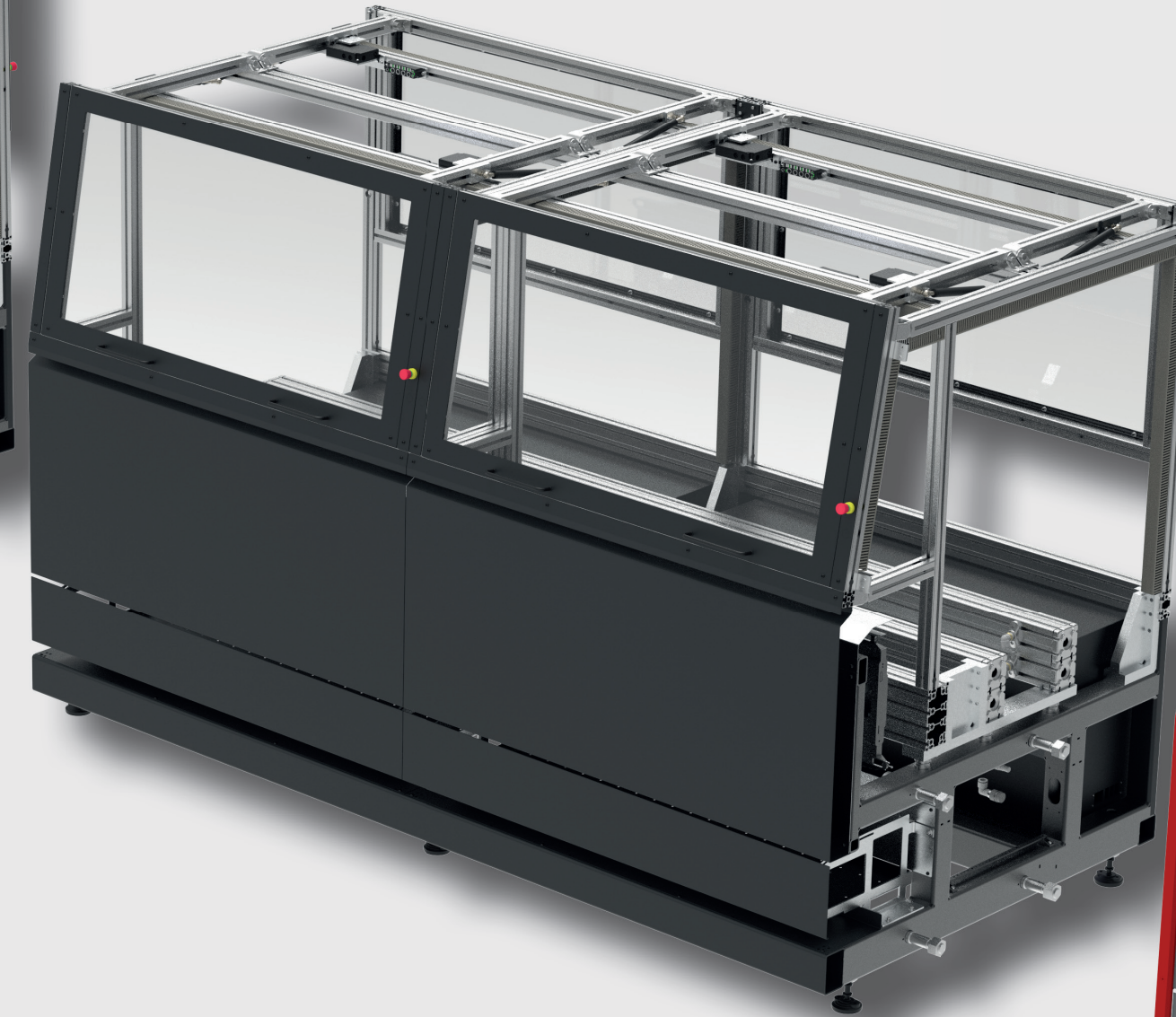
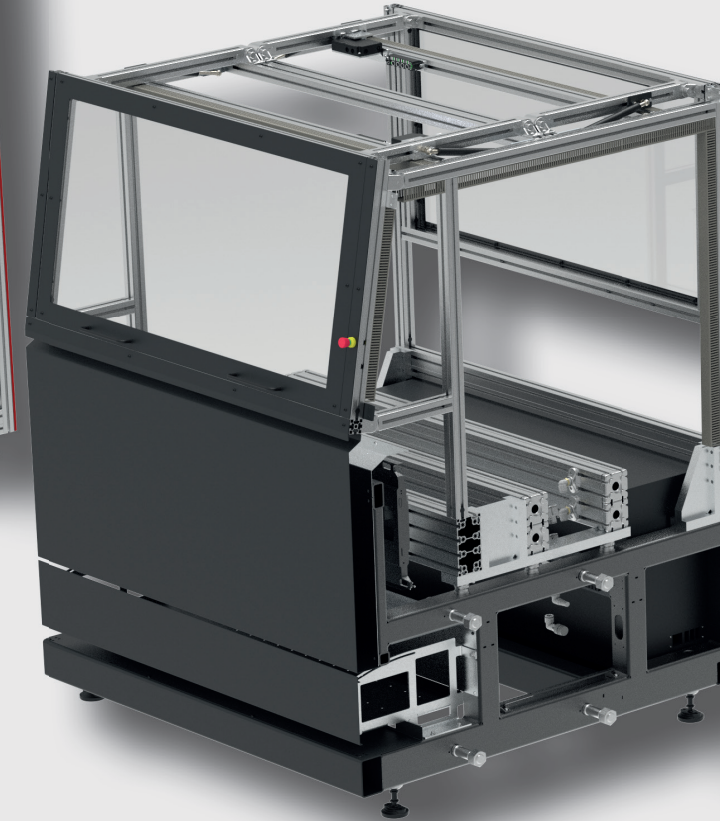
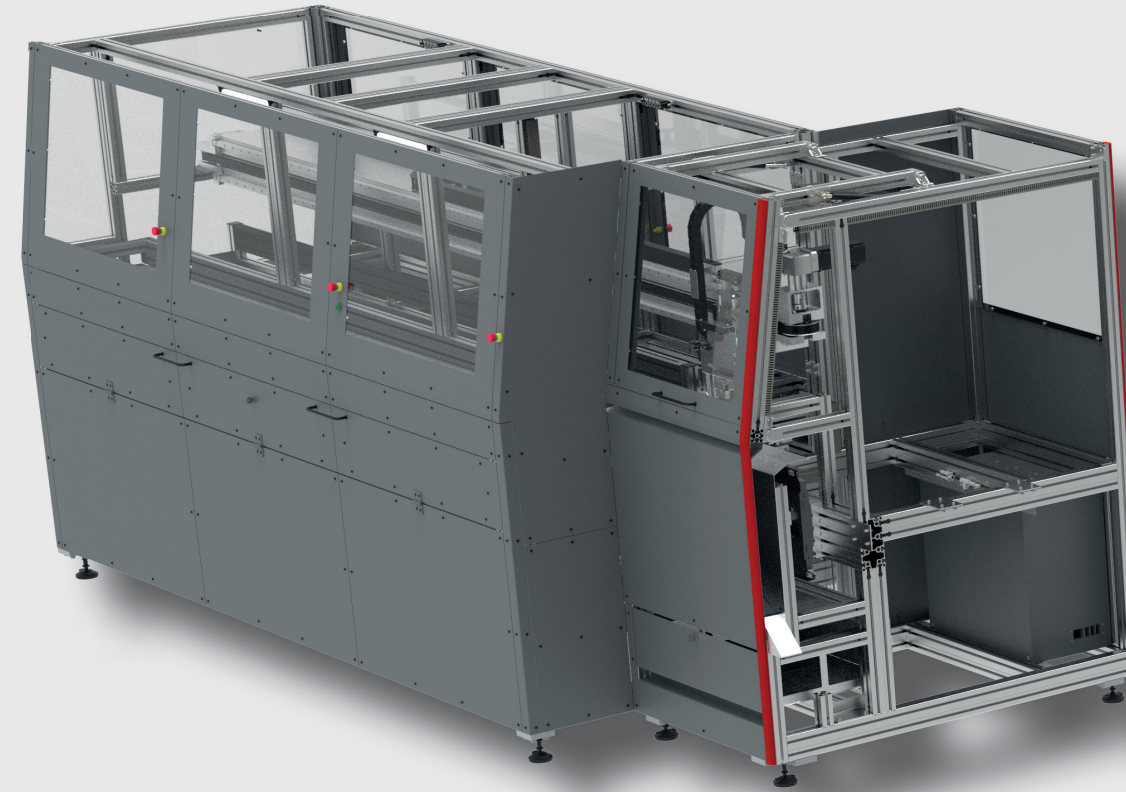
Durch die Modularisierung der Plattform kann der Automatisierungsgrad im Falle einer Volumensteigerung am Produktionsstandort einfach erhöht werden (beispielsweise Upgrade von Handeinlage auf vollautomatischen Wirefeed).

### Basismodule

- Versorgungszelle
- Prozesszelle 1,5 m
- Prozesszelle 3,0 m
- Ablage

### Anwendungen

- Automotive Ethernet
- Koaxial-Stecksysteme
- High Speed Data
- High Voltage bis Ø 5 mm



## VOLLAUTOMATISCHE KONFEKTION VON DATENLEITUNGEN

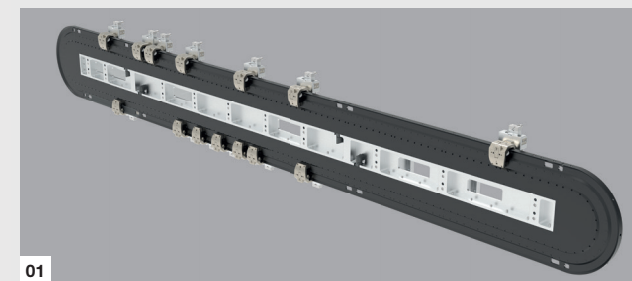
### Digital Services

**Komax Connect (Visualizer)**

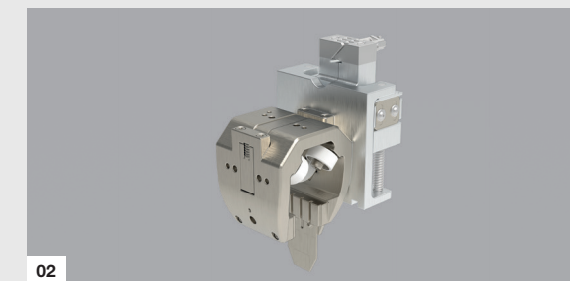
- Echtzeitverarbeitung von Produktionsdaten
- Visualisierung in übersichtlichen Grafiken
- Reporterstellung mit relevanten Statistiken

**MES Lambda Interface Plugin**

- Anbindung an interne Fertigungsmanagementsysteme
- Verbesserung der Rückverfolgbarkeit
- Qualitätssteigerung durch kontinuierliche Prozessverbesserung



01



02

01  
Transfersystem  
02  
Werkstückträger

### Ihre Vorteile

- Minimaler Platzbedarf dank innovativem Transfersystem
- Möglichkeit zur Erhöhung des Automatisierungsgrades im Verlauf des Ramp-up
- Frei skalierbare Prozessebene dank modularer Bauform
- Erhöhung des Produktionsvolumens
- Verarbeitung von extrem kurzen Leitungslängen von bis zu 90 mm
- Minimale Taktzeiten von bis zu 4,5 Sekunden
- Niedrige Produktionskosten dank innovativem Transfersystem
- Einfache Erweiterung von Funktionen
- Herausragende und prozessstabile Konfektionierung dank Schweissrahmen
- Schneller Produktionswechsel dank einfach zu verwaltender, konfigurierbarer Fertigungsrezepturen
- Verringerter Schulungsaufwand dank Modularisierung
- Integriertes Job-Management inkl. statistischer Ermittlung von Fähigkeitswerten
- Benutzermanagement zur Steuerung der Benutzerrechte
- Geringere Lagerhaltungskosten durch standardisierte Plattform



03



04

03  
Qualitätsübersicht  
04  
Verfahrbarer Bildschirm

Beispielmaschine LambdaX (ohne Module): Versorgungszelle, 1,5 m Prozesszelle, 3,0 m Prozesszelle, Batchablage mit Handentnahme