

Technische Daten

BESCHREIBUNG

Demontierbare, rahmenlose, einfach- oder doppelverglaste Trennwand ohne vertikale Ständer. Kompatibel mit String² für massive Trennwand.

STRUKTUR

- VERGLASTE ELEMENTE:
 - Stärke: 100 mm
 - 10 und/oder 12 mm dickes Hart- oder Verbundglas
 - Außer mittige Einfach- oder Doppelverglasung
- MASSIVE ELEMENTE:
(in Kombination mit String²)
 - Stärke: 100 mm
 - Stützen/Ständer: Stahlprofile, 2 x 0,8 mm gestauchte Spannschraube
 - Oberflächen: Stahl, verzinkt, 0,8 mm auf 12,5 mm Rückwand aus Gipskarton
 - 18 mm melaminbeschichtete Spanplattenpaneele
 - 18 mm furnierbeschichtete Spanplattenpaneele
 - Stoffbezogene Stahl- oder Spanplattenpaneele
 - Innerer Füllstoff: Mineralwolle
 - Boden- und Decken- U-Profile: 1,5 mm verzinkte Stahlprofile
- TÜRELEMENTE:
 - Türrahmen: Aluminiumrahmen mit 3 Bändern.
 - Türblätter: Breites Sortiment Türen, von 40 mm bis 100 mm.Weitere Optionen finden Sie in unserem Türenprogramm

FUGEN

Nullfuge oder 5 mm-Fuge für massive Module. Glaspaneele werden durch transparentes Silikonband, Polyethylenterephthalat- oder Polycarbonatprofile verbunden. Glaspaneele sind auch mit konvex/konkav bearbeiteten Kanten lieferbar.

FINISHES

- OBERFLÄCHENBEHANDLUNG: Bei allen sichtbaren Metallteilen: Umweltfreundliche Epoxidpulverbeschichtung, etwa 80 µ Dicke.
- FARBEN: Nach der Maars Farbtafel. Weitere Farben nach Absprache.
- VERGLASUNG: Eine Vielzahl von Optionen steht zur Auswahl, zum Beispiel Sandstrahlen, Folie, lackiertes Glas. Weitere Gestaltungsformen nach Absprache.

STANDARD ABMESSUNGEN

- Höhe: 3100 mm
- Breite: Massive Elemente 900/1200 mm, Verglaste Elementen 900/1200 mm.

Andere Größen in Höhe oder Breite nach Rücksprache.

- Gewicht: 55/70 kg/m²

INSTALLATION

- TOLERANZEN:
 - Boden: +/- 13 mm
 - Decke: +/- 13 mm
 - Verstellbare Bodenschiene zur einfachen Adaption von Toleranzen
- VERBINDUNG:
Alle massiven Elemente werden durch Spannschrauben verbunden. Dies ermöglicht eine einfache Installation und den späteren problemlosen Zugang.
- INTEGRIERTE STROMVERSORGUNG UND DATENÜBERTRAGUNG
In die Perforierte Stützen kann man die Verkabelung aufnehmen und das ist leicht ausführbar weil wir demontable Paneele verwenden.

REINIGUNG

Für Reinigungs- und Pflegehinweise ziehen Sie bitte unsere Website zu Rate.

LIVING OPTIONS

Maars bietet eine Vielzahl von Optionen, die je nach Wandtyp in unsere Trennwandsysteme integrierbar sind. Lüftungsstege, Schallschutzpaneele, Schränke, Regalsysteme, Klimatisierungspaneele, dynamische Beleuchtung, Multimedia, mit Textilien verkleidete Paneele, Privacy-Glas und unser umfangreiches Maars Magnetics Programm. Siehe unter: www.maarsmagnetics.com. Weitere Informationen in der Living Options-Broschüre und unter www.maarslivingwalls.com.

AKUSTIK

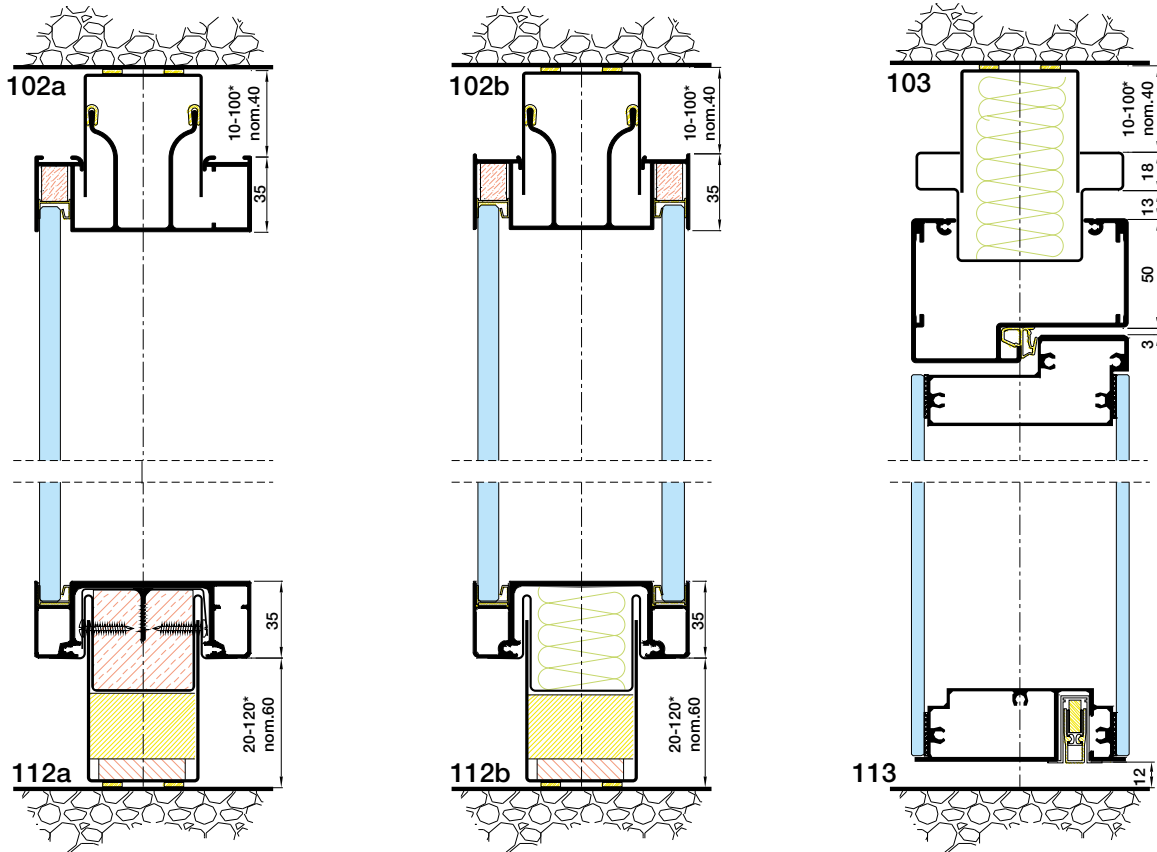
Bewertetes Schalldämmmaß nach DIN EN ISO 717-1

- Verglaste Paneele: Ab R_w (C ; Ctr)= 28 (-1 ; -1) dB bis R_w (C ; Ctr)= 47 (-2 ; -5) dB
- Tür, Voll: Ab R_w (C ; Ctr)= 31 (-2 ; -2) dB bis R_w (C ; Ctr)= 37 (-1 ; -4) dB
- Tür, verglast: R_w (C ; Ctr)= 39 (0 ; -2) dB

FEUERWIDERSTAND

Nicht anwendbar.

Wir streben nach kontinuierlicher Verbesserung unserer Produkte. Daher können diese Veränderungen unterliegen. Die aktuellsten Details finden Sie unter: www.maarslivingwalls.com



*Deviations of nominal sizes are optional. Standard tolerance +/- 13 mm on nominal size

