



maars LIVING WALLS®

styleline

Ästhetik mit Effizienz

Wir suchen bei Maars ständig nach Verbesserungsmöglichkeiten für die Umwelt und bei der Gestaltung von Arbeitsplätzen, an denen sich die Mitarbeiter wohlfühlen und ihr Bestes geben können. Deshalb haben wir Living Walls entwickelt.

Ein inspirierendes Konzept für wieder montierbare, integrierte Wandlösungen für Bereiche wie zum Beispiel Bürogebäude, Flugverkehr, Gesundheit, Bildung, Gastgewerbe, Industrie und Einzelhandel.

Die weltweit visionärsten Architekten haben sich für Living Walls entschieden. Sie sehen uns seit mehr als 75 Jahren als den Anbieter innovativer Wandlösungen. Lösungen, die zum einen zur Produktivität und zum Wohlbefinden der Mitarbeiter beitragen und sich zum anderen durch Nachhaltigkeit und Wiederverwertbarkeit auszeichnen.

Damit möchten wir die Menschen überraschen und inspirieren. Durch ein einzigartiges visuelles Erlebnis, optimalen Komfort, Wohlbefinden, Sicherheit und Privatsphäre. Nachhaltig, umweltfreundlich und Cradle to Cradle-zertifiziert.

Willkommen in der Welt von Maars!

■ maarslivingwalls.com



living walls

Trennwände in einer wirtschaftlichen Kombination aus Funktionalität und Stil. Das ist es, wofür Styleline von Maars steht. Ohne Zugeständnisse an die Qualität zu machen, denn für Styleline werden ausschließlich hochqualitative Materialien und Techniken verwendet. So stellen wir die Qualität von Maars für jedes Budget zur Verfügung.



functional in style



SILVER



BRONZE

remountable



reduce
reuse
recycle

Mit Maars Living Walls gehen wir weiter, auch wenn es um die Themen Nachhaltigkeit und Kreislaufwirtschaft geht. Modularer Aufbau und erneute Nutzung sind der Standard. Aus diesem Grund sind unsere Wände wieder montierbar. Aufbauen, abbauen und wieder aufbauen. Inklusive des bekannten Service von Maars: Wir kümmern uns um die Lagerung und den Wiederaufbau. Wieder und wieder. Das ist wahrhaft nachhaltig. Und Sie erhalten die Flexibilität, nach der Unternehmen heute verlangen.

Die wesentlichen Kennzeichen der Nachhaltigkeit von Styleline:

- Sämtliche Materialien lassen sich separat recyceln
- Keine Verklebung oder Verwendung von Schadstoffen
- Immer einfach in der Breite anzupassen mit Anpassungspaneelen

grenzenlos variieren

Lernen Sie die vielseitigen Möglichkeiten von Styleline kennen, der ersten von Maars entwickelten Systemtrennwand, die sich aus unterschiedlichen Abschnitten und Modulen zusammensetzt und ein einzigartiges Aussehen und eine einzigartige Haptik aufweist. Damals innovativ, heutzutage ein zeitloses Design. Mit über 75 Jahren internationalem Wissen und Erfahrung unterstützen wir Sie dabei, mit Styleline jede erdenkliche Gestaltungsidee zur Realisierung Ihres Projekts umzusetzen.

Styleline bietet unzählige Variationen in der Verarbeitung, wie z.B. Glas, dichte Gipskarton- oder Melaminplatten. Auch akustische und brandhemmende Leistungen können je nach Bedarf umgesetzt werden. So können wir zusammen maßgeschneiderte, funktionale und ästhetisch hochwertige Lösungen für Räume schaffen, in denen das Arbeiten und Verweilen Spaß macht.



versatility



for every project

anpassbar und bezahlbar

Maars Styleline ist eine der am häufigsten eingesetzten Wandlösungen in Europa. Denn kein anderes System lässt sich so einfach und flexibel an die Wünsche und Anforderungen von Planern und Nutzern anpassen. Ungeachtet der baulichen Situation und des verfügbaren Budgets. Vielseitigkeit bis auf den letzten Quadratzentimeter.



Das Zusammenspiel von Handwerkskunst, Perfektionismus und Vielseitigkeit bei Styleline ist keine Selbstverständlichkeit. Dies ist auch auf die perfekte Prozesskontrolle und die unternehmenseigene Pulverbeschichtungsanlage zurückzuführen, mit der sämtliche sichtbaren Metallteile mit einer nachhaltigen und ansprechenden Beschichtung versehen werden. Styleline steht in einer Vielzahl von Materialien, Farben und Designs zur Verfügung und kann mit einem breiten Türensoriment kombiniert werden.



perfect finish



Merkmale & Vorteile

- Sehr kosteneffizient
- Vielseitiger Materialeinsatz
- Effiziente Installationsmöglichkeiten
- Cradle-to-Cradle Bronze zertifiziert
- Zeitloses Design
- Rw bis zu 47dB





Umschließendes
Bodenprofil

Vertikale und horizontale
Konfiguration möglich



Vielseitiger
Materialeinsatz

Mögliche Wandstärken 82
oder 107mm

exklusive Extras

Vorausgesetzt, das Budget lässt es zu, ist auch eine individuelle Anpassung innerhalb von Styleline möglich. Indem Sie beispielsweise mit speziellen Glassorten, Furnieren oder Design-Türbeschlägen arbeiten, können Sie Ihr Design noch weiter aufwerten und eine exklusive Optik schaffen. Gerne beraten wir Sie zu den Möglichkeiten einzigartiger Projekte.



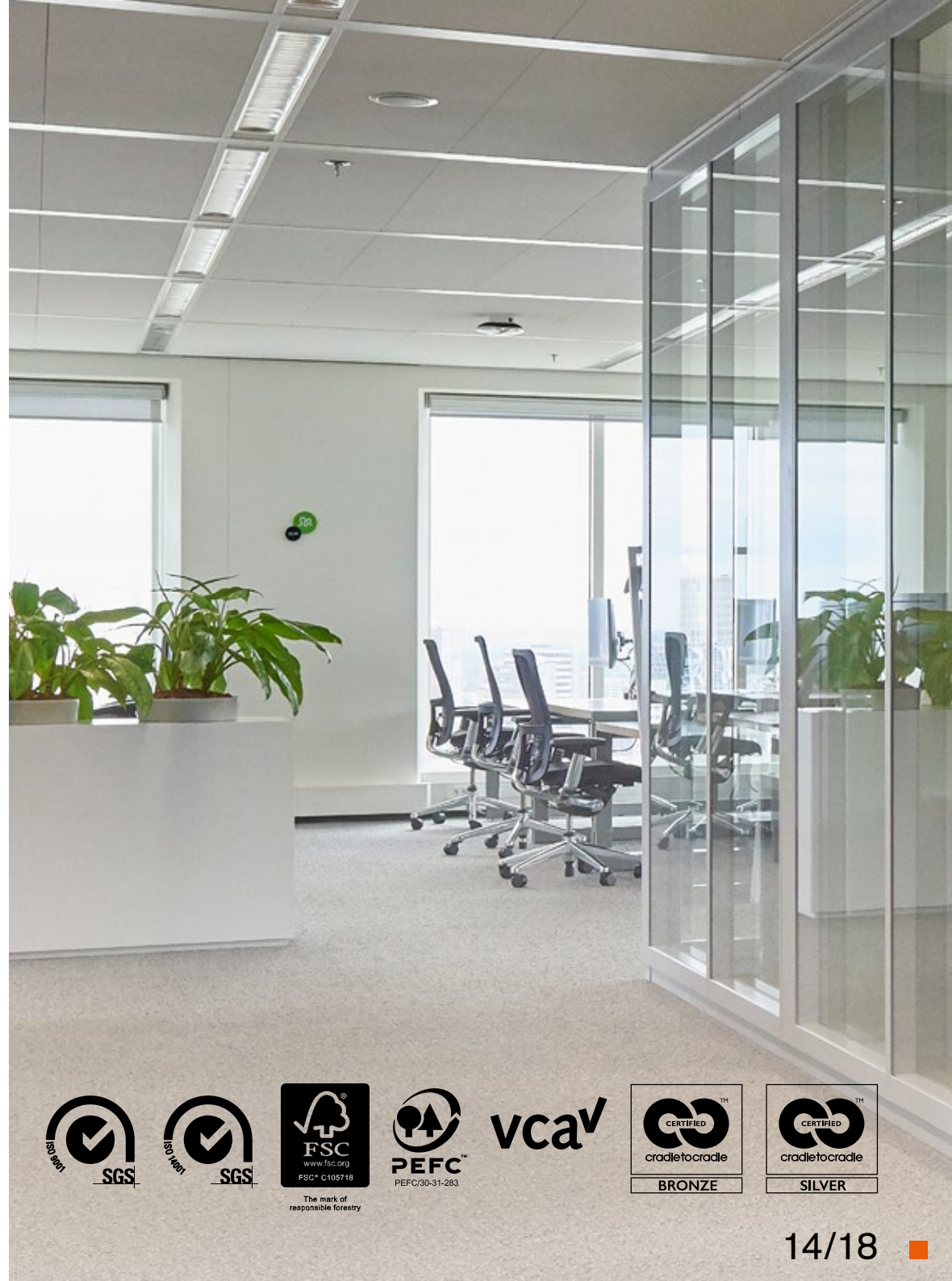
zeitlose Lösungen

Styleline ist flexibel, wirtschaftlich attraktiv und extrem vielseitig. Die Wandlösungen von Styleline sind an zahlreichen Orten und in unterschiedlichen Erscheinungsformen zu finden. Beispielsweise im Gesundheitsbereich, in Bürogebäuden, Flughäfen, im Bildungswesen, im Gastgewerbe, in der Industrie und im Einzelhandel.



committed to circularity

Für Maars steht das menschliche Wohlbefinden in jedem Raum im Vordergrund. Stets sind wir auf der Suche nach nachhaltigen, verantwortungsvollen Lösungen und erkunden kontinuierlich neue Produktionstechniken. Die Begriffe Reduzieren, Wiederverwenden und Recyceln sind tief in unserer Unternehmensphilosophie verwurzelt: angefangen bei umweltfreundlichen Beschichtungen bis hin zum CO₂-Ausgleich und der schlanken 5S-Fertigung. Unsere Produkte unterstützen Sie bei der Verbesserung Ihrer BREEAM- und LEED-Bewertungen. Wir haben ein integriertes operatives Managementsystem für alle kritischen Qualitäts-, Umwelt- und Sicherheitsprozesse eingeführt, um unsere Qualitäts-, Umwelt-, Gesundheits- und Sicherheitspolitik vollständig unter Kontrolle zu haben. Durch die Überprüfung des gesamten Produktionsprozesses können wir effizienter produzieren und gleichzeitig den Energieverbrauch senken. Das fortlaufende Engagement seitens Maars in Bezug auf Innovation und Kreislaufwirtschaft wurde mit dem Cradle-to-Cradle-Bronze-Zertifikat für alle unsere Wandsysteme und der ISO-9001 / ISO-14001-Zertifizierung anerkannt. (Fragen Sie nach unseren zertifizierten Produkten).



Innenräume entwerfen und gestalten – jenseits Ihrer Vorstellungskraft

Mit Maars 4D erhalten Sie eine intelligente, hochgradig visuelle und intuitive Raumplanungssoftware, die Ihnen die Spezifizierung und den Vertrieb von Produkten erleichtert. Mit Maars 4D erstellen Sie realitätsnahe Visualisierungen. Dazu gehört auch ein virtueller Rundgang durch Ihre zukünftigen Räume. So ermöglichen Sie Ihrem Kunden ein unvergessliches Erlebnis, noch bevor Sie mit der Installation begonnen haben.



maars 4D

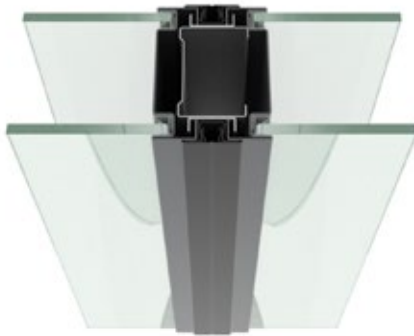
siehe www.maarslivingwalls.com
und entdecken Sie die
Möglichkeiten



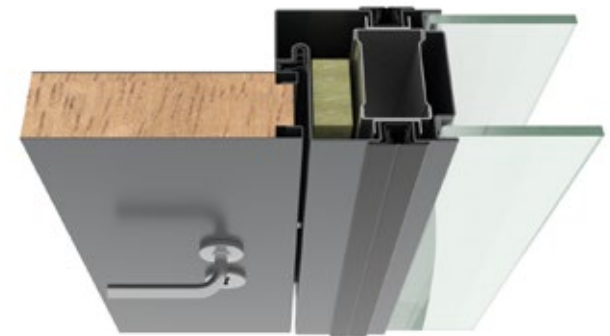
große Performance, einzigartige Details



Verbindung zwischen Gipspaneelen
mit C-Säule und Omega-Profil



Verbindung zwischen zwei
Stahlfensterrahmen mit C-Säule
und Omega-Profil



Funktionelle Kombination aus
Stahlfensterrahmen, Stahltürzarge
und Stahltür

technische Daten

BESCHREIBUNG

Demontierbare Systemtrennwand mit bearbeiteten und/oder Spanplattenpaneelen.

KONSTRUKTION

Wandstärke: 82 – 107 mm
Schattenanschlüsse Boden/Decke aus verzinkten Stahlprofilen.
C-Säulen aus verzinktem Stahl.
Sämtliche Modulverbindungen mittels verzinkter Stahl-Omega-Profile.
Vertikale und horizontale Teilung möglich.

GESCHLOSSENE MODULE

12,5 mm verkleidete Gipspaneel.
12,5 mm melaminbeschichtete, HPL-beschichtete oder furnierte Spanplatte

TÜR-MODULE

Türrahmen: Stahl oder Aluminium
Breites Sortiment an 40 und 82 mm dicken Türen.

VERGLASTE MODULE

Einfach- oder doppelverglaste Elemente in Monoblockbauweise in Stahl- oder Aluminiumrahmen; mögliche Glasstärken 4, 6 oder 8 mm.

STANDARD-ABMESSUNGEN

Höhe 3000 mm
Breite 900/1200 mm
Gewicht ca.
• Geschlossen 25 kg/m²
• Glas 40 kg/m²

VERARBEITUNGEN

- Oberflächenbehandlung
 - Sichtbare Metallteile: umweltfreundliche Epoxid-Pulverbeschichtung, Schichtdicke ca. 80µm. Auf der Grundlage der Standardfarben von Maars. Weitere Farben auf Anfrage.
 - Umfangreiche Auswahl an Veredelung mit Stoff, HPL und Furnier erhältlich.
 - Verglasung
 - Verschiedene Optionen sind möglich, z.B. akustisch laminiert, beschichtet, Sichtschutzglas oder sandgestrahlt.
 - Modulare Verbindung
 - Gespritztes Omega mit PVC-Einlage
 - Verzinktes Omega mit gespritztem Abdeckprofil aus Stahl
 - Verzinktes Omega mit Abdeckprofil aus PVC
-

INSTALLATIONSTOLERANZEN

Boden +/- 10 mm
Decke +/- 10 mm

INTEGRATION VON ELEKTRO- UND DATENLEITUNGEN

Perforierte C-Säulen machen es möglich, die Verdrahtung in die Wand zu integrieren.
Demontierbare Paneel machen die Wand für Nachrüstungen leicht zugänglich.

SCHALL

Gewichteter Schallisierungsindex gemäß EN ISO 717-1
Geschlossene Module: bis zu Rw 47 dB
Verglaste Module: bis zu Rw 44 dB
Türmodul geschlossen: bis zu Rw 37 dB
Verglaste Türmodule: bis zu Rw 35 dB

FEUER

Brandschutz in Übereinstimmung mit EN 1363-2, EN1364-1 und EN 1634-1.
Geschlossen: bis EI 60
Verglast: bis EI 30
Tür: bis EI 30

LIVING OPTIONS

Wir bei Maars bieten ein breites Spektrum von Wandtypen abhängigen Optionen an, die in unsere Wandsysteme integriert werden können. Belüftungstützen, akustische Paneel, Schränke, Regalträger, Paneel mit Klimaregelung, dynamisches Licht, Multimedia, stoffbezogene Paneel, Sichtschutzglas oder Maars Magnetics. Erkundigen Sie sich bei Ihrem Sales Project Manager nach dem Gesamtortiment.



maars LIVING WALLS®

products

Styleline	lineaCube
Metaline	Doors
String ²	Living Options
Panorama	M923.
Horizon	Core
lalinea	

expertise

Office	Airport
Care & Cure	Hospitality
Education	Industrial
Revitalisation	Automotive