



Tutkimuksen nimi:

Työvoimatutkimus

Kirjaudu lomakkeelle turvallisesti

Suomi.fi-palvelun kautta osoitteessa: www.stat.fi/tyo/lomake



Sinut on valittu Tilastokeskuksen tutkimukseen – vastaaminen on helppoa!

- **Verkkolomake aukeaa maanantaina _____** .
- **Jos vastaat mieluummin puhelimitse**, sovi haastatteluaika tilastohaastattelijasi kanssa (yhteystiedot yllä) tai odota soittoamme.

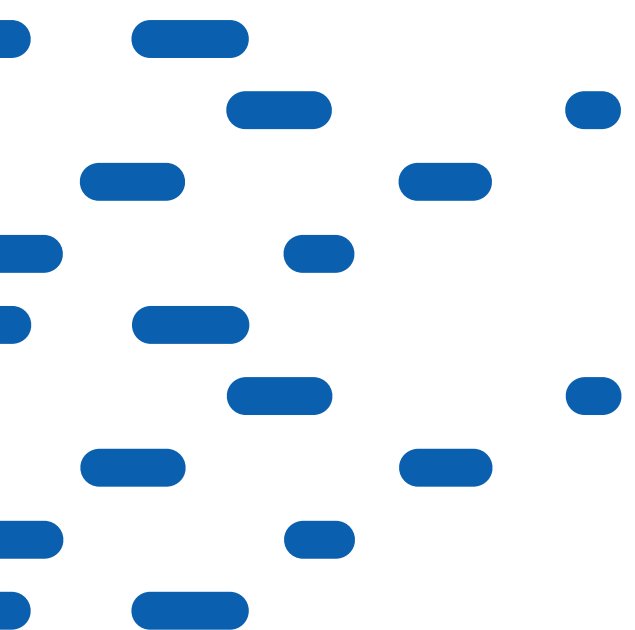
Tutkimus koskee kaikkia 15 – 89 -vuotiaita

palkansaajia, yrittäjiä, eläkeläisiä, työttömiä, koululaisia, opiskelijoita. Vastaaminen kestää noin 10 minuuttia.

Sinua tarvitaan – #vastaathan

Vuosittain Tilastokeskuksen tutkimuksiin, haastatteluihin ja kyselyihin vastaa kaikkiaan noin 350 000 henkilöä ja yritystä.

Kiitos, että olet mukana!



Huolehdimme tietosuojastasi

Vastaaminen on luottamuksellista

Tilastokeskus on valtion tilastovirasto, joka tekee yhteiskuntaoloja kuvaavia tilastoja ja tutkimuksia.

Henkilötietojen käsittelyperuste

EU:n yleisen tietosuoja-asetuksen tarkoittama yleinen etu.

Kerättyyn aineistoon liitettävät tiedot

Vastaamisen helpottamiseksi kerättyä aineistoa täydennetään rekisteritiedoilla. Liitettävät tiedot ovat: perhetiedot ja koulutus-, tulo-, eläke-, etuus- ja työssäkäyntitiedot, pääasiallinen toiminta, ammattiliittoon kuuluminen sekä väestölliset muuttajat (esimerkiksi ikä, sukupuoli, siviilisääty, kansalaisuus, syntymämaa, äidinkieli ja aluetiedot). Tulevaisuudessa aineistoon voidaan liittää tutkimustarkoituksiin myös terveys- ja kuolemansyytietoja.

Tiedonkeruun tietosuojaseloste

Henkilötietojesi käsittelystä kerrotaan tarkemmin täällä:

www.stat.fi/tyovoimatutkimus/tietosuoja

Yhteystietojen lähde

Julkisesti saatavilla olevat lähteet, väestötietojärjestelmään perustuva Tilastokeskuksen tietokanta sekä ne viranomaisten rekisterit, joista tiedot saadaan tilastolakiin perustuen.



**Tiedot käsitellään
niin, että sinua ei voi
tunnistaa valmiista
tilastoaineistosta.**

**Yhteystietoja
ei luovuteta
Tilastokeskuksen
ulkopuolelle.**

Tietojen luovuttaminen

Tilastokeskus ei koskaan luovuta saamiaan tietoja muille viranomaisille siten, että tutkimukseen osallistuneen henkilön tunnistaminen olisi mahdollista.

- Käsittelemme vastauksiasi luottamuksellisesti.
- Tilastokeskuksen henkilöstöllä on vaitiolovelvollisuus.
- Käytämme antamiasi tietoja työllisyyttä koskevien tilastojen laatimiseen.
- Tilastoaineistosta ei voi tunnistaa tutkimukseen osallistunutta henkilöä.
- Tilastoaineistosta voidaan luovuttaa tilastollisiin selvityksiin ja tieteelliseen tutkimukseen.

Tutkimuksen tulokset hyödyttävät meitä kaikkia

Työvoimatutkimuksella saadaan tietoja mm. siitä, kuinka moni tekee ansiotyötä ja kuinka moni on työvoiman ulkopuolella. Kysymme myös mm. työaikajärjestelyistä, työn hakemisesta sekä koulutus- ja harrastustoimintaan osallistumisesta.

Vastausten perusteella laadimme virallisia tilastoja työllisyydestä ja työttömyydestä Suomessa. Tulokset uutisoidaan kuukausittain mediassa.

Samat henkilöt osallistuvat työvoimatutkimukseen yleensä viisi kertaa noin puolentoista vuoden aikana. Näin pystytään seuraamaan monipuolisesti työmarkkinoiden muutoksia. Samanlaisia asioita tutkitaan kuukausittain kaikissa EU-maissa.

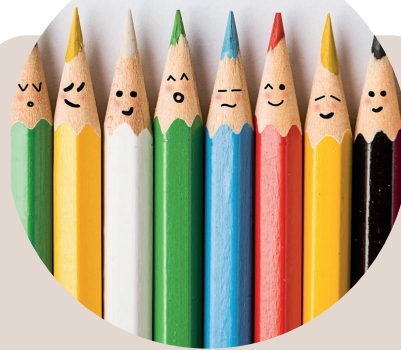
Tieto kerätään pienistä palasista

Osallistuminen on kansalaisoikeus. Vastauksiasi hyödynnetään meitä kaikkia koskevien päätösten valmistelussa. Osallistumalla olet mukana varmistamassa, että päätöksentekijöillä ja valtionhallinnolla on oikeanlaisen tietoon perustuva kuva suomalaisesta yhteiskunnasta. Tästä hyötyvät kaikki kansalaiset.

Haluamme varmistaa, että kaikki tutkimukseen satunnaisesti valitut saavat mahdollisuuden osallistua.

Jokaisen tutkimukseen mukaan poimitun oma tilanne on tärkeä työmarkkinoiden kuvaamisessa, riippumatta siitä, käykö töissä tai ei. Jos emme saa sinuun yhteyttä, voimme tavoitella sinua myös kotitaloutesi muun täysi-ikäisen jäsenen kautta tai käymällä kotiosoitteessasi.

Tuhannet 15 – 89 -vuotiaat vastaavat tähän kyselyyn kuukausittain. Olet yksi satunnaisesti mukaan valituista ja edustat kyselyssä ikäisiäsi ja alueellasi asuvia. Tilallesi ei voi vaihtaa ketään muuta.



Vastaajana olet korvaamaton

Kysyttäviä tietoja emme voi saada mistään muualta. Sinä olet oman työtilanteesi asiantuntija!

Kiitos, että olet mukana!

Jos vastaat verkossa, saat kyselyn lopuksi linkin, josta pääset tutustumaan Tilastokeskuksen keräämiin tietoihin valitsemastasi alueesta.



Yhteystiedot

Sähköposti: tyovoimatutkimus@stat.fi

Verkkovastaamisen tuki: 0800 09191

Työvoimatutkimus:

Pertti Taskinen

Yliaktuaari

Puhelin: 029 551 2690

TK/3224/10.00.01/2023

Käyntiosoite: Työpajankatu 13, Helsinki

Postiosoite: 00022 Tilastokeskus

Y-tunnus: 0245491-1

www.stat.fi



Tilastokeskus tuottaa luotettavia ja puolueettomia tilastoja suomalaisesta yhteiskunnasta. Tehtävämme on jalostaa eri tietolähteistä kertyvää tietoa tilastoiksi ja tuoda se kaikkien suomalaisten hyödyksi: kansalaisille, päättäjille, tutkijoille ja muille tietoa tarvitseville.

Saat lisätietoa tästä kyselystä osoitteesta:

www.stat.fi/kyselyt/tyo

Information på svenska:

www.stat.fi/sv/enkater/tyo

Information in English:

www.stat.fi/en/surveys/tyo

Lisätietoa tietosuojasta ja rekisteröidyn oikeuksista:

www.stat.fi/tietosuoja

Lisätietoa kyselyihimme vastaamisesta:

www.stat.fi/kyselyt



facebook.com/Tilastotohtori



twitter.com/tilastokeskus



instagram.com/tilastokeskus



Suomi.fi

Lisätietoa Suomi.fi-tunnistuksesta:

www.suomi.fi/ohjeet-ja-tuki/tunnistus

Suomi.fi on julkishallinnon asiointipalveluiden yhteinen tunnistuspalvelu.

Palvelu mahdollistaa turvallisen sähköisen tunnistautumisen valitsemallasi tunnistusvälineellä (pankkitunnukset, mobiilivarmenne tai varmennekortti).