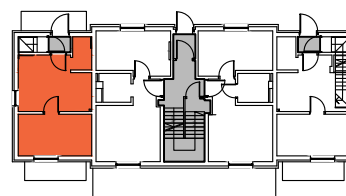
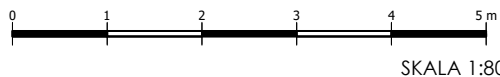
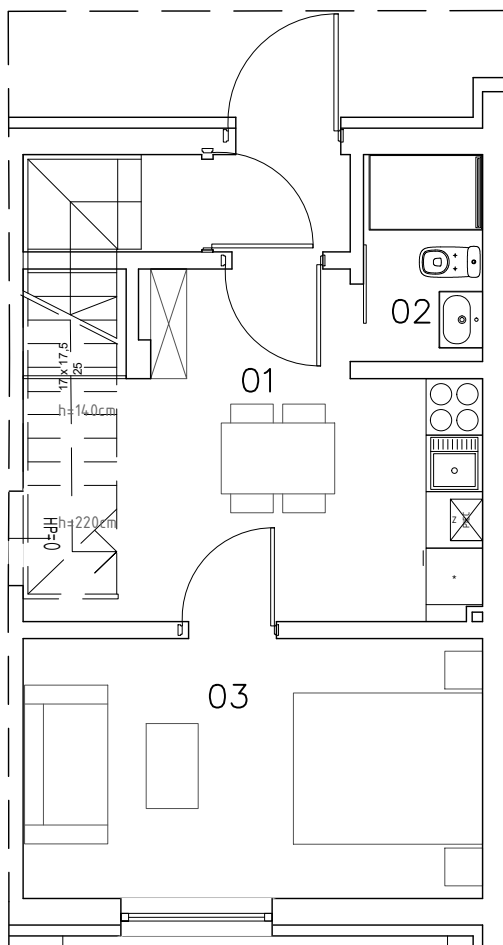


WIZUALIZACJA POGLĄDOWA



| BUDYNEK | PIĘTRO | NUMER LOKALU | POWIERZCHNIA LOKALU |
|----------|----------|--------------|----------------------------|
| D | 0 | D04 | 30,40 m² |

| Pomieszczenia | Metraż |
|--|--------------|
| 01. SALON + ANEKS | 14,2 |
| 02. SYPIALNIA | 13,4 |
| 03. ŁAZIENKA | 2,8 |
| Łączna powierzchnia użytkowa mieszkania PUM* | 30,40 |

LOKALIZACJA



*Pomiary powierzchni użytkowej dokonywane są według normy PN-ISO 9836:1997 z uwzględnieniem grubości wykończonej ściany. Wymiary poszczególnych pomieszczeń pochodzą z projektu budowlanego i uwzględniają grubości tynku. Końcowe wymiary określi dokumentacja powykonawcza.