



SENNHEISER






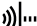




MOMENTUM 4

Model: M4AEBT

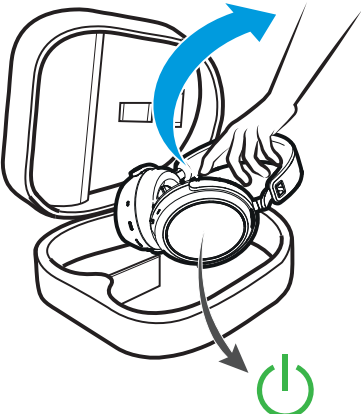


EN Quick Guide
DE Kurzanleitung
FR Guide rapide
ES Instrucciones resumidas
PT Guia rápidos
NL Beknopte handleiding
IT Guida rapida
DA Kort vejledning
SV Snabbguide
FI Pikaohje
EL Σύντομες οδηγίες
PL Krótka instrukcja obsługi
TR Kısa Kılavuz
RU Краткая инструкция
JA クイックガイド

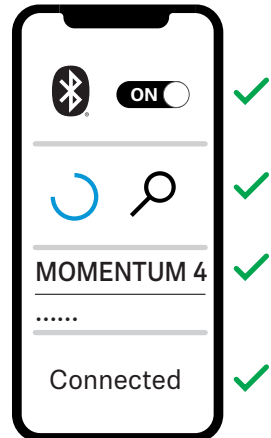
ZH-HANS 快速指南
ZH-HANT 快速指南
KO 빠른 안내서
ID Panduan ringkas
ET Lühijuhend
LV Īsā instrukcija
LT Trumpoji naudojimo instrukcija
CZ Stručný návod
SK Stručný návod
HU Rövid útmutató
RO Instrucțiuni succinte
BG Кратко ръководство
SL Kratka navodila
HR Kratke upute

-  Charging 3
-  Power on / Power off 4
-  Pairing 5
-  Music control 6
-  Call control 7
-  Adaptive Noise Cancellation 8
-  Transparency Mode 9
-  Voice assistant 10
-  Package includes 11
-  Troubleshooting 12


1.





2.




3.

 **Smart Control**

 GET IT ON
Google Play

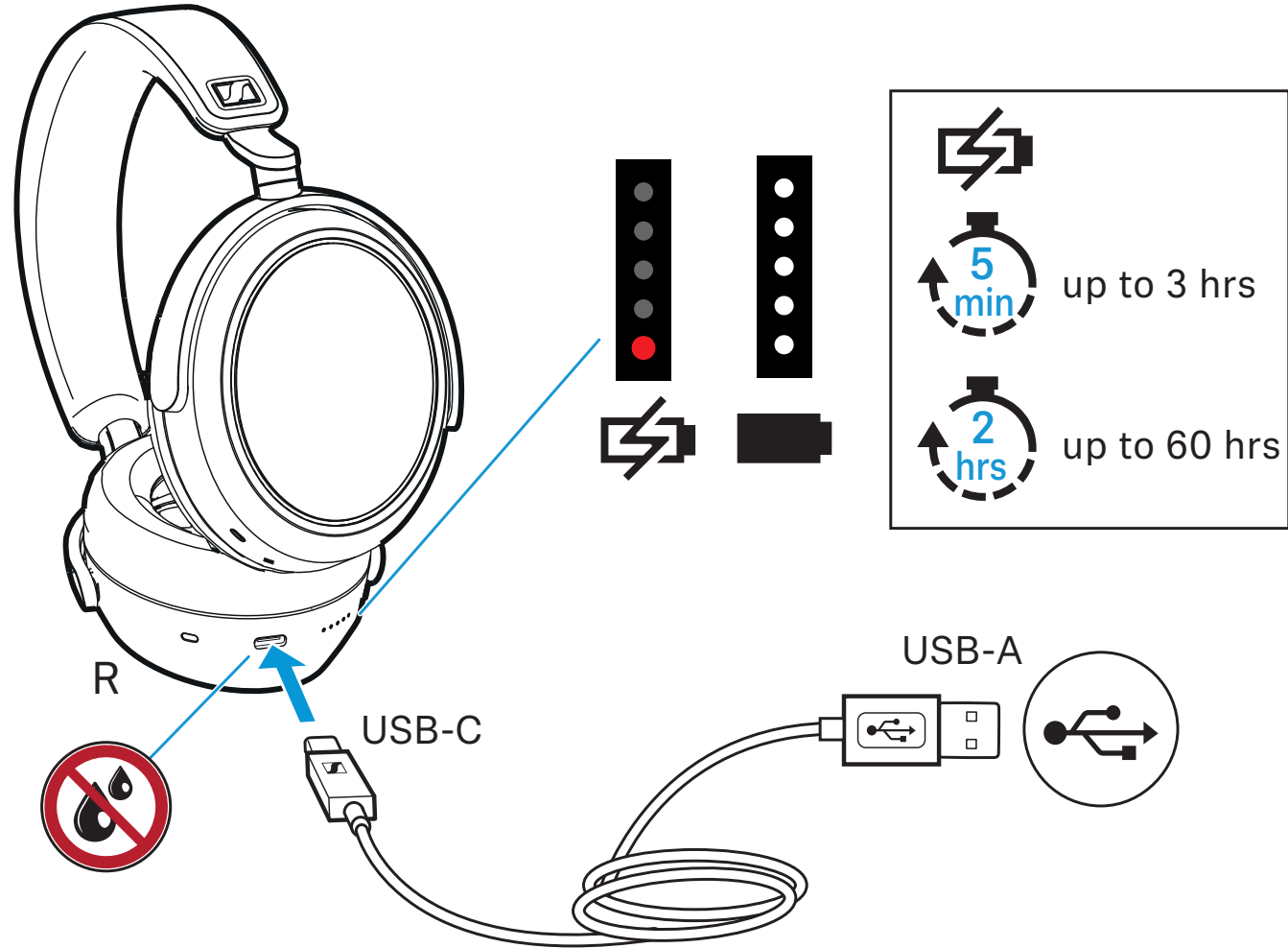
 Download on the
App Store





Charging

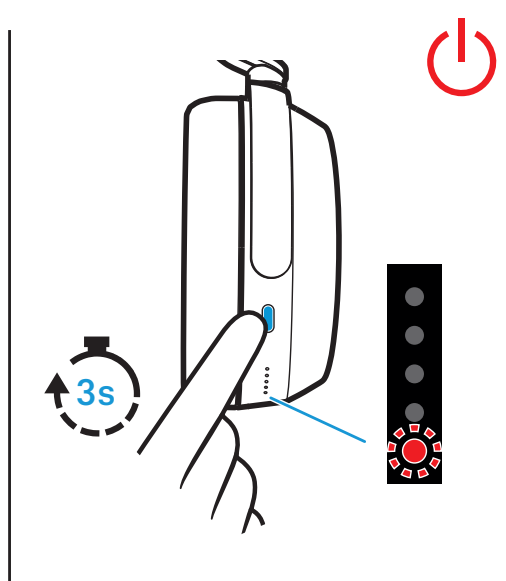
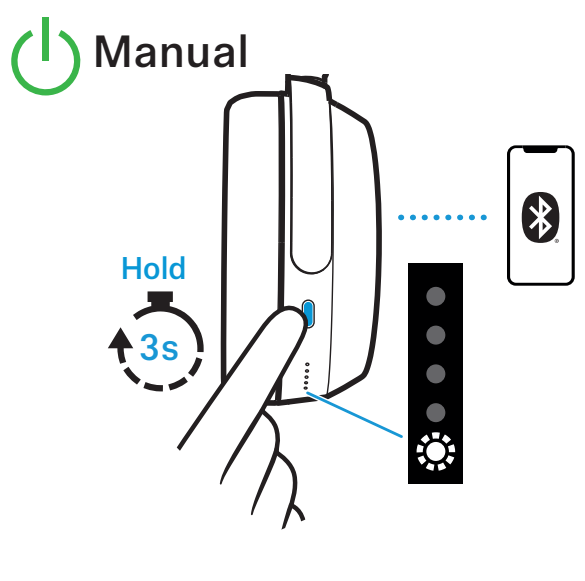
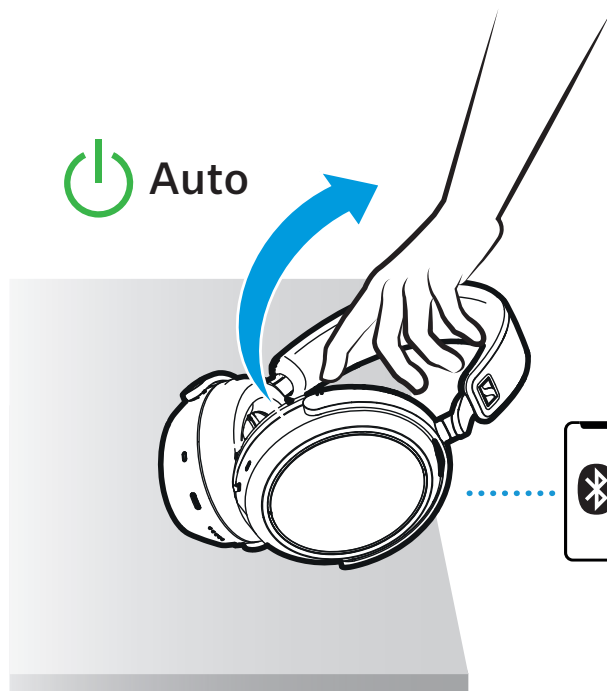
- DE Laden
- FR Charger
- ES Cargar
- PT Carregar
- NL Opladen
- IT Caricare
- DA Opladning
- SV Laddning
- FI Lataaminen
- EL Φόρτιση
- PL Ładowanie
- TR Şarj etme
- RU Зарядка
- JA 充電
- ZH-HANS 充电
- ZH-HANT 充電
- KO 충전
- ID Mengisi daya
- ET Laadimine
- LV Uzlādēšana
- LT Įkrovimas
- CZ Nabíjení
- SK Nabíjanie
- HU Az akkumulátor feltöltése
- RO Încărcarea
- BG Зареждане
- SL Polnjenje
- HR Punjenje





Power on / Power off

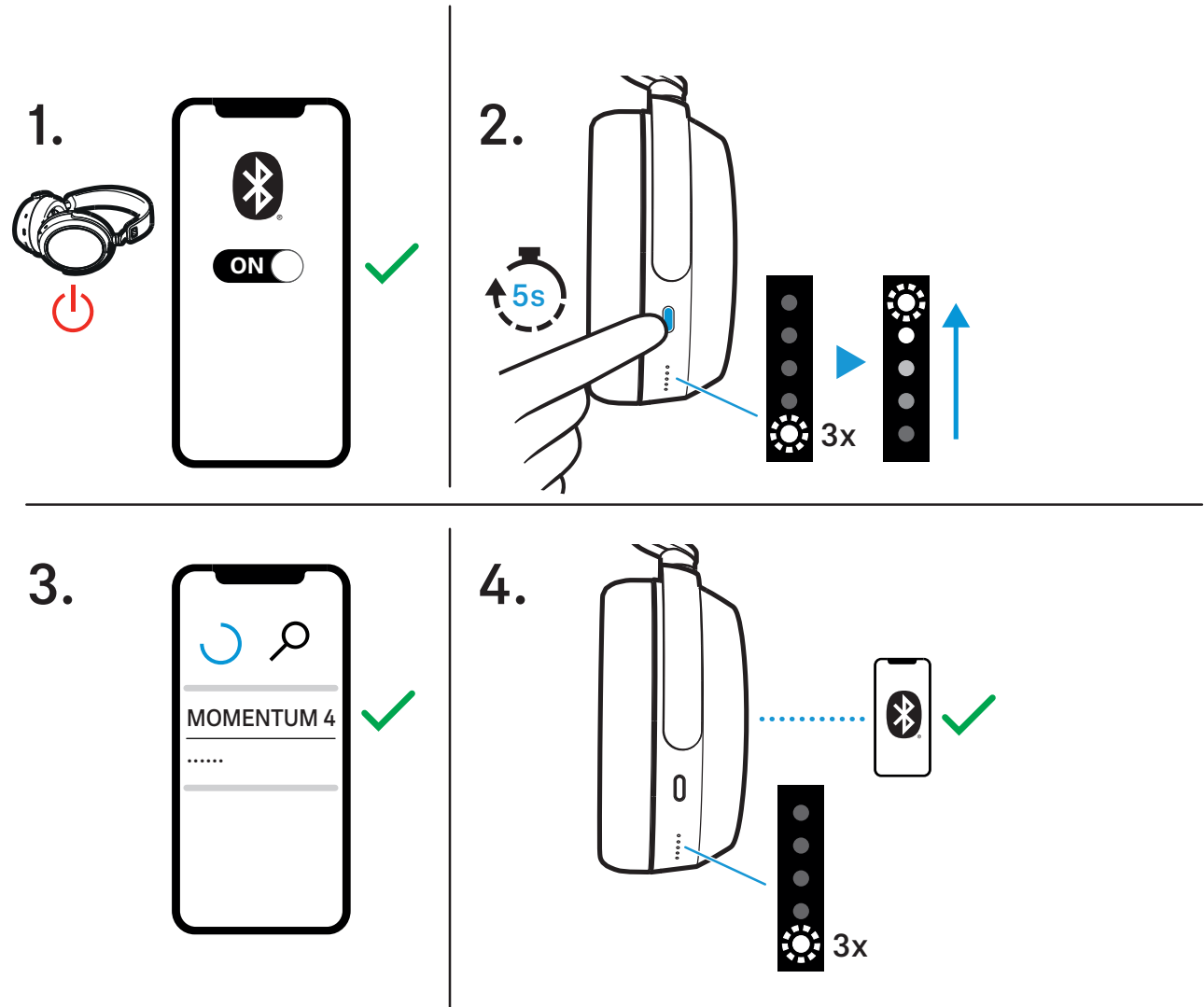
- DE Einschalten/Ausschalten
- FR Allumer / éteindre
- ES Encender / Apagar
- PT Ligar/desligar
- NL Inschakelen/uitschakelen
- IT Accendere/Spegnere
- DA Tænd/sluk
- SV Sätta på/stänga av
- FI Virran kytkeminen ja katkaiseminen
- EL Ενεργοποίηση / απενεργοποίηση
- PL Włączenie / wyłączenie
- TR Açma/Kapatma
- RU Включение/выключение
- JA スイッチのオン/オフ
- ZH-HANS 接通/关闭
- ZH-HANT 接通 / 關閉
- KO 켜기/끄기
- ID Mengaktifkan/menonaktifkan
- ET Sisse-/väljalülitamine
- LV Ieslēgšana/izslēgšana
- LT Įjungimas ir išjungimas
- CZ Zapnutí/vypnutí
- SK Zapnutie/vypnutie
- HU Bekapcsolás/kikapcsolás
- RO Pornirea/oprirea
- BG Включване/Изключване
- SL Vkllop/izklop
- HR Uključivanje/isključivanje





Pairing

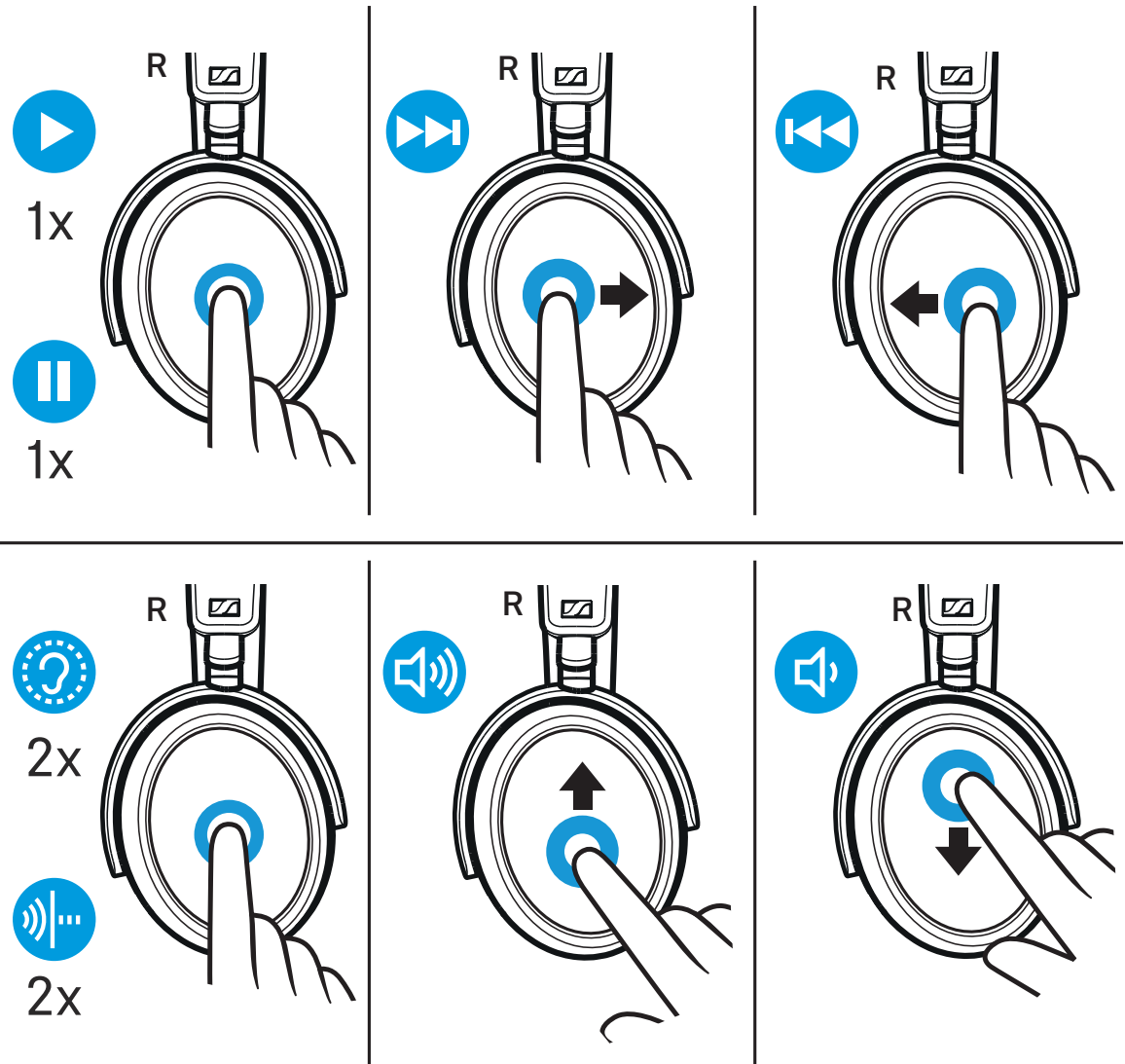
- DE Koppeln
- FR Appairer
- ES Sincronizar
- PT Emparelhar
- NL Koppelen
- IT Accoppiare
- DA Parring
- SV Parkoppla
- FI Pariliitoksen muodostaminen
- EL Ζεύξη
- PL Parowanie
- TR Eşleşirme
- RU Сопряжение
- JA 連結
- ZH-HANS 配对
- ZH-HANT 配對
- KO 페어링
- ID Menyandingkan
- ET Sidumine
- LV Pieslēgšana
- LT Susiejimas
- CZ Připojení
- SK Spárovanie
- HU Párosítás
- RO Cuplarea
- BG Сдвояване
- SL Seznanjanje
- HR Uparivanje





Music control

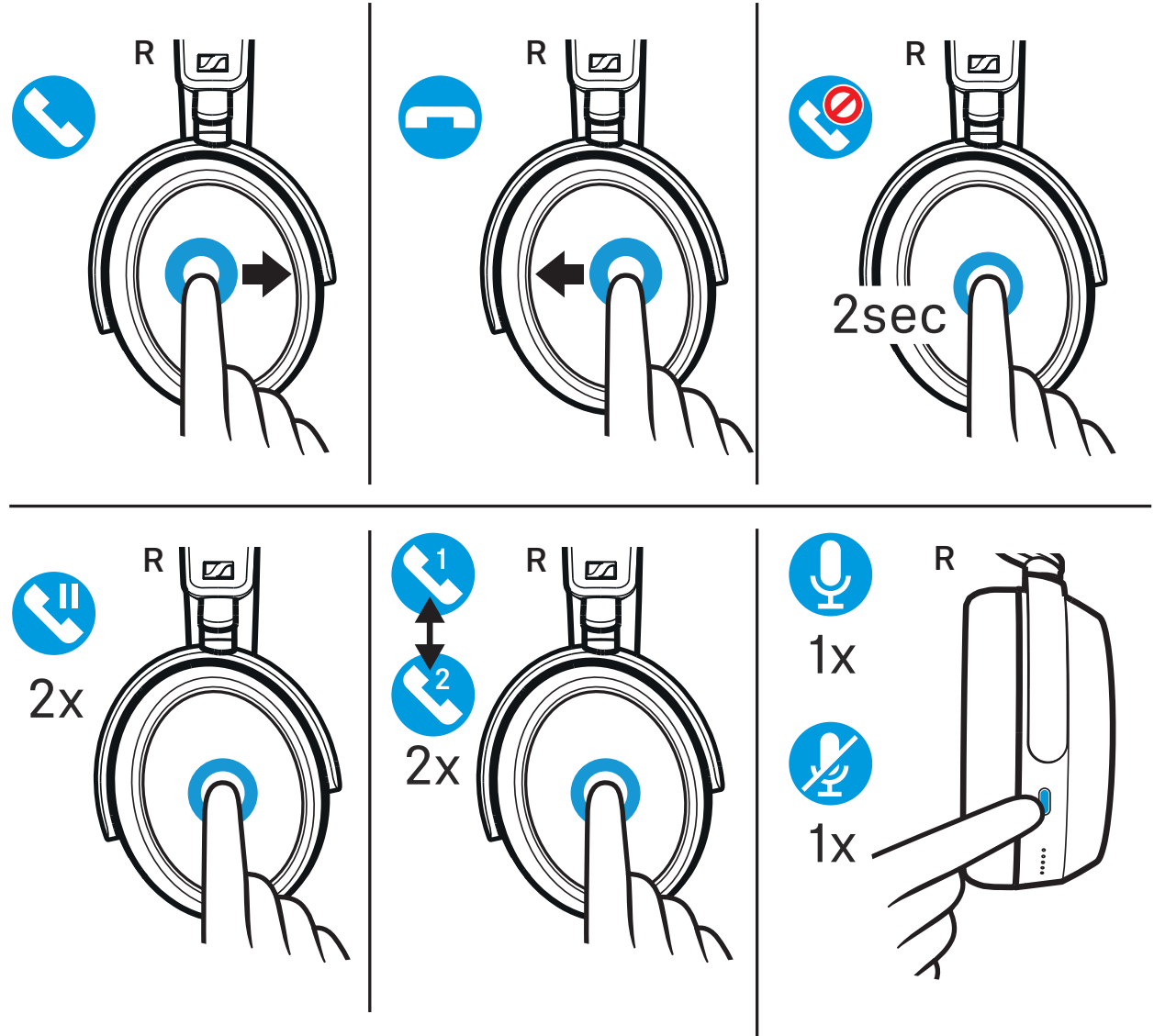
- DE Musiksteuerung
- FR Contrôle de la musique
- ES Control de música
- PT Control/Controle da música
- NL Muziekbediening
- IT Gestione della musica
- DA Musikstyring
- SV Musikstyrning
- FI Musiikin toiston ohjaus
- EL Χειρισμός αναπαραγωγής μουσικής
- PL Sterowanie muzyką
- TR Müzik kumandası
- RU Управление воспроизведением музыки
- JA 音楽制御
- ZH-HANS 音乐控制器
- ZH-HANT 音樂控制器
- KO 음악 제어
- ID Pengaturan musik
- ET Muusika juhtimine
- LV Mūzikas atskaņošanas vadīšana
- LT Muzikos valdymas
- CZ Ovládání hudby
- SK Ovládanie hudby
- HU Zenevezérlés
- RO Comandă muzică
- BG Управление на музика
- SL Nadzor glasbe
- HR Upravljanje glazbom





Call control

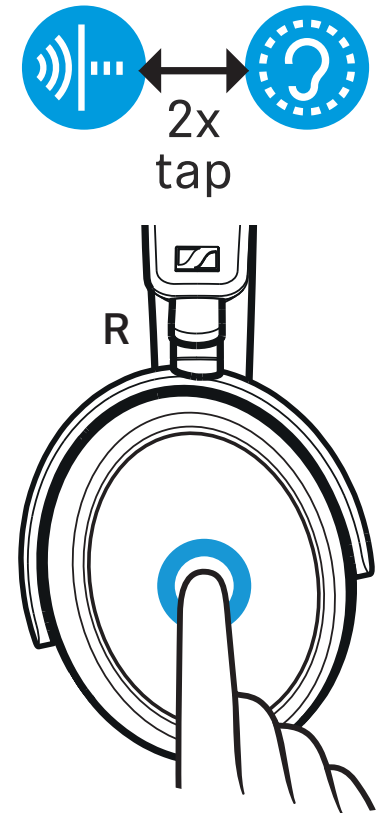
- DE Anrufsteuerung
- FR Contrôle des appels
- ES Control de llamadas
- PT Controlo/Controle de chamadas
- NL Belbesturing
- IT Gestione delle chiamate
- DA Opkaldsstyring
- SV Samtalsstyrning
- FI Puhelujen ohjaus
- EL Χειρισμό κλήσεων
- PL Sterowanie rozmowami telefonicznymi
- TR Çağrı kontrolü
- RU Управление вызовами
- JA 電話制御
- ZH-HANS 来电控制器
- ZH-HANT 來電控制器
- KO 통화 제어
- ID Pengaturan panggilan
- ET Kõnede juhtimine
- LV Zvanu vadīšana
- LT Skambučių valdymas
- CZ Ovládání hovorů
- SK Ovládanie hovoru
- HU Hívásvezérlés
- RO Comandă apeluri
- BG Управление на обаждания
- SL Nadzor klicev
- HR Upravljanje pozivima





Adaptive Noise Cancellation

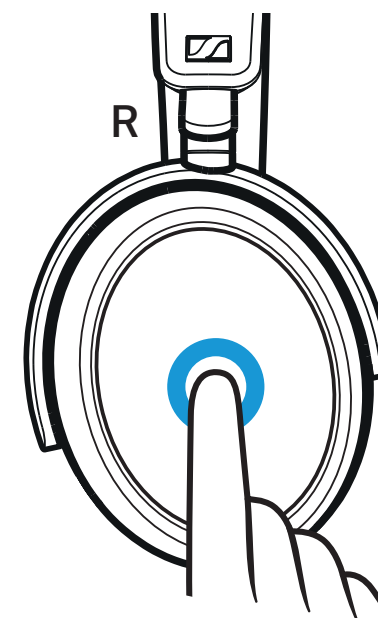
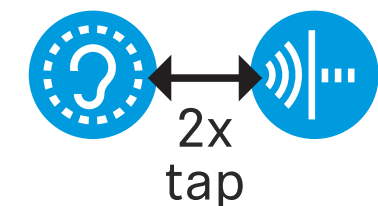
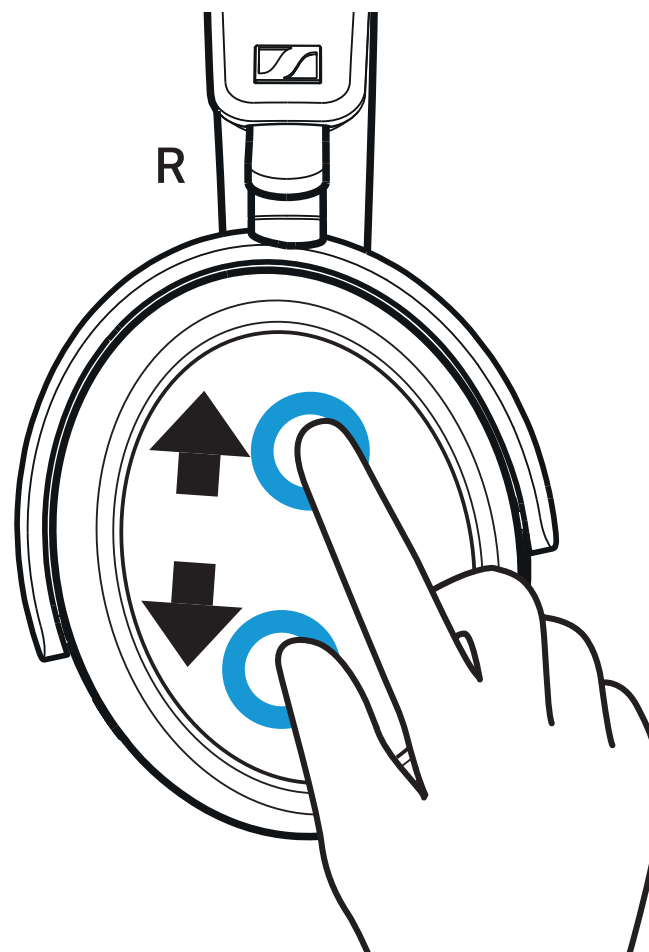
- DE Aktive Geräuschunterdrückung
- FR Annulation active du bruit
- ES Atenuación activa del ruido
- PT Controlo/Controle ativo de ruído
- NL Actieve ruisonderdrukking
- IT Soppressione attiva dei rumori
- DA Aktiv støjundertrykkelse
- SV Aktiv brusreducering
- FI Aktiivinen melunvaimennus
- EL Ενεργή καταστολή θορύβου
- PL Aktywne tłumienie hałasu
- TR Etkin Gürültü Bastırma
- RU Система активного шумоподавления
- JA アクティブノイズキャンセリング
- ZH-HANS 主动降噪
- ZH-HANT 主動降噪
- KO 능동 소음 억제
- ID Peredaman kebisingan aktif
- ET Aktiivne mürasummutus
- LV Aktīvā trokšņu slāpēšana
- LT Aktyvusis triukšmo slopinimas
- CZ Aktivní potlačení šumu
- SK Aktivne potlačenie šumu
- HU Aktív zajszűrés
- RO Funcția activă de blocare a zgomotelor
- BG Активно шумозаглушаване
- SL Aktivna zadušitev zvoka
- HR Aktivno suzbijanje buke





Transparency Mode

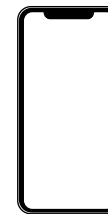
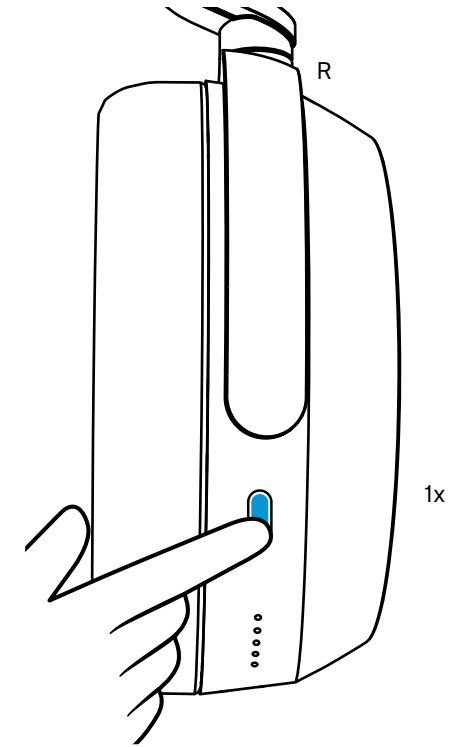
- DE Hören von Umgebungsgeräuschen
- FR Écouter les bruits ambiants
- ES Escuchar el ruido ambiental
- PT Escutar ruídos externos
- NL Horen van omgevingsgeluiden
- IT Ascolto di rumori ambientali
- DA Lyd fra omgivelsesstøj
- SV Lyssna på bakgrundsljud
- FI Ympäristön äänien kuuluvuus
- EL Ακρόαση θορύβων περιβάλλοντος
- PL Słyszanie dźwięków z otoczenia
- TR Çevre seslerini dinleyin
- RU Пропускание шумов окружающей среды
- JA 周辺ノイズを聞きます
- ZH-HANS 环境噪音控制
- ZH-HANT 控制環境噪音
- KO 주변 소리 듣기
- ID Mendengarkan suara di sekitar
- ET Keskkonnamüra kuulmine
- LV Apkārtējā trokšņa dzirdamība
- LT Aplinkos triukšmo klausymasis
- CZ Poslech okolních zvuků
- SK Počúvanie okolitých zvukov
- HU Környezeti zaj vagy beszélgetés hallgatásának beállítása
- RO Auzirea zgomotelor ambiante
- BG Чуване на околния шум
- SL Poslušanje zvokov iz okolice
- HR Slušanje okolinske buke





Voice assistant

- DE Sprachassistent
- FR Assistant vocal
- ES Asistente personal
- PT Assistente de voz
- NL Spraakassistent
- IT Assistente vocale
- DA Taleassistent
- SV Röstassistent
- FI Puheavustaja
- EL Φωνητικός βοηθός
- PL Asystent głosowy
- TR Sesli asistan
- RU Голосовой помощник
- JA 言語アシスト
- ZH-HANS 语音助手
- ZH-HANT 語音助手
- KO 음성 어시스턴트
- ID Bantuan bahasa
- ET Häälassistent
- LV Balss asistents
- LT Kalbos pagalbiklis
- CZ Průvodce výběrem jazyků
- SK Hlasový asistent
- HU Beszédasszisztens
- RO Asistent de limbă
- BG Езиков асистент
- SL Pomocnik za govor
- HR Govorni asistent

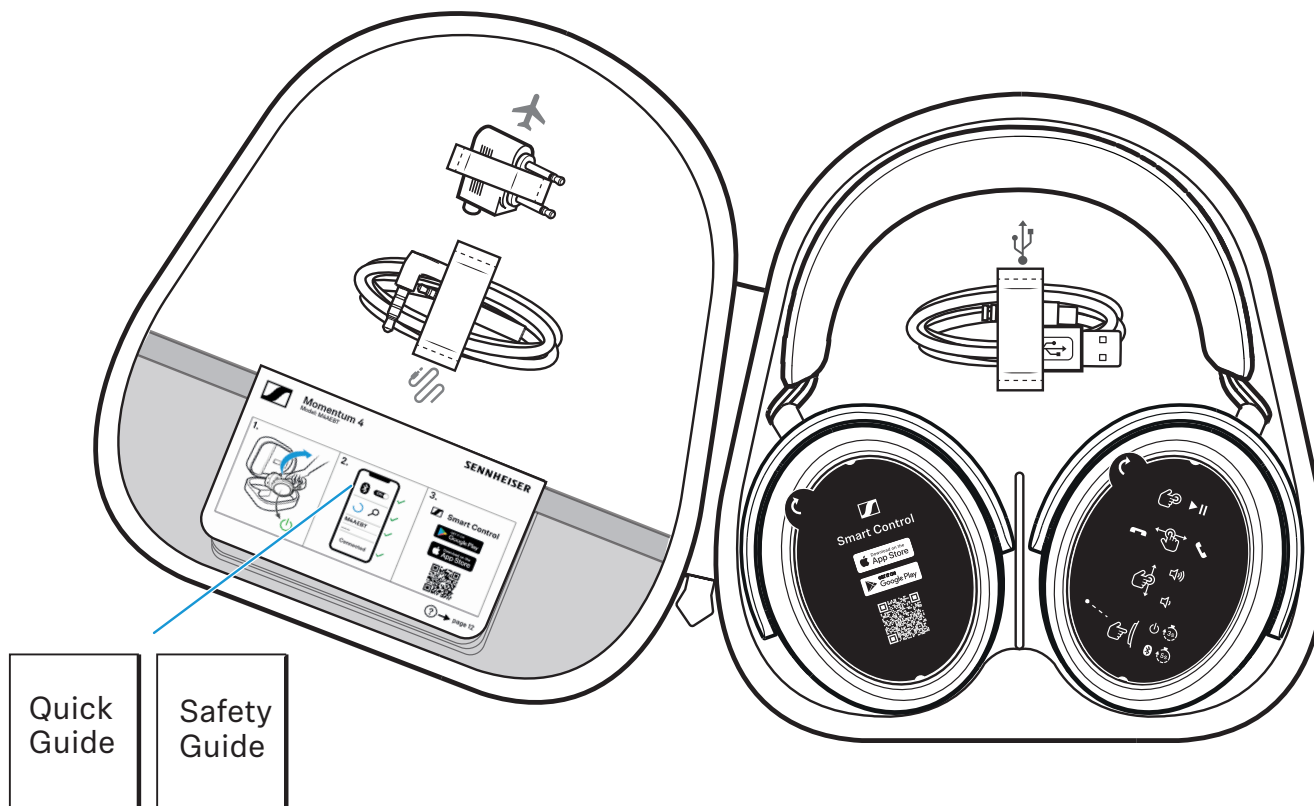


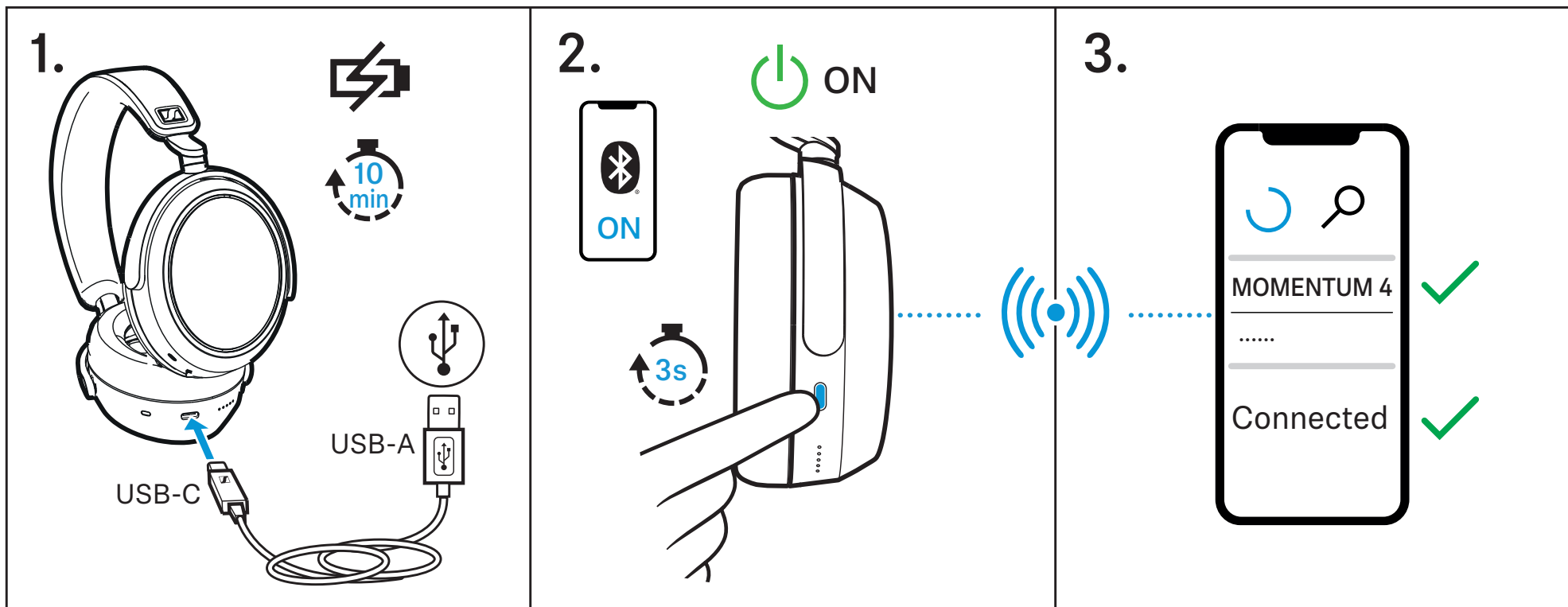
Siri, Google Assistant, ...



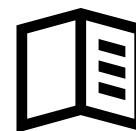
Package includes

DE	Lieferumfang
FR	Contenu
ES	Volumen de suministro
PT	Material fornecido
NL	Omvang levering
IT	In dotazione
DA	Leveringsomfang
SV	Leveransomfattning
FI	Toimitussisältö
EL	Περιεχόμενα συσκευασίας
PL	Zakres dostawy
TR	Teslimat kapsamı
RU	Комплект поставки
JA	同梱されているもの
ZH-HANS	包装内含
ZH-HANT	包裝包括
KO	구성품
ID	Isi kemasan
ET	Tarnekomplekt
LV	Komplektācija
LT	Tiekiamas komplektas
CZ	Obsah dodávky
SK	Rozsah dodávky
HU	Szállított tartozékok
RO	Conținutul pachetului de livrare
BG	Обем на доставката
SL	Obseg dobave
HR	Opseg isporuke





Sonova Consumer Hearing GmbH
 Am Labor 1, 30900 Wedemark, Germany
 www.sennheiser-hearing.com
 Publ. 10/22, 595515/A03



Manual and support
www.sennheiser-hearing.com/download

