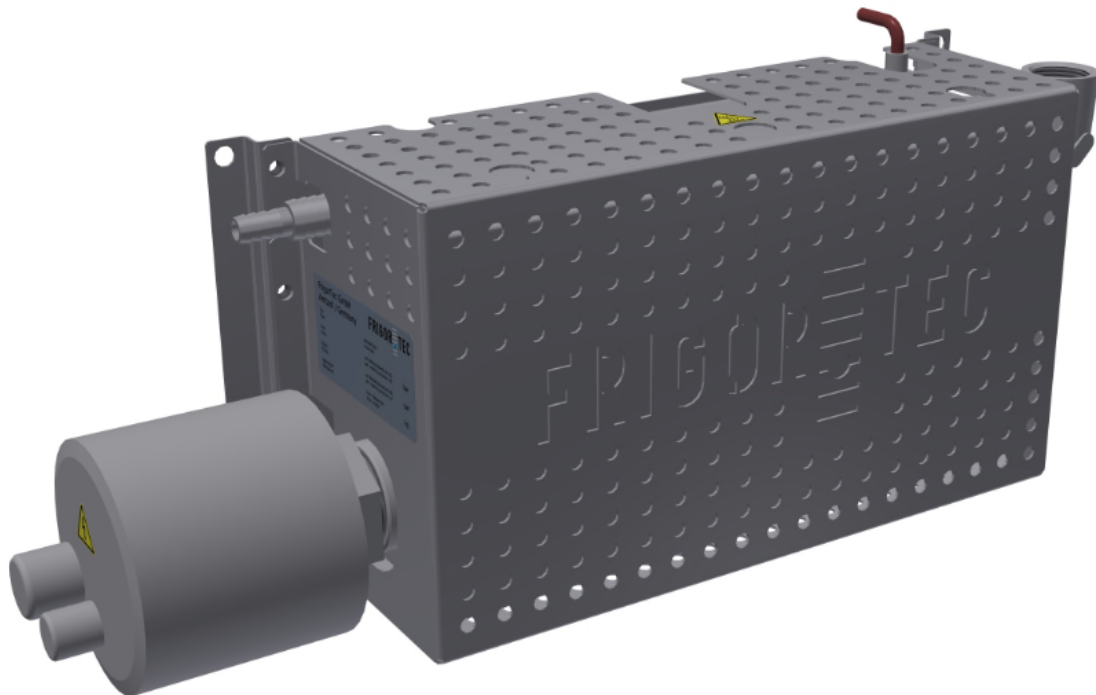


TECHNISCHE BESCHREIBUNG **Kondensatverdampfer KVV** Date: 22/02/2019

Kontakt: **E-mail:** [info@frigortec.de](mailto:info@frigortec.de) / **phone:** +49 7520 91482 - 0

**QVO 0473-D**  
**Rev. 00**



**Bild**

### **Kondensatverdampfer KVV**

Lieferung als Kompaktsatz, ausgeführt in robuster Edelstahlkonstruktion (1.4571) mit abnehmbarer Verkleidung.

Werkmontage und Werkprobelauf; mit umfassender Betriebs- und Wartungsanleitung sind Teil des Lieferumfanges.

## Allgemeine Beschreibung

| <b>Lieferteil</b>   | <b>Das bedeutet für Sie!</b>   |
|---|--|
| <b>Kondensatanschluss</b> <ul style="list-style-type: none"> <li>Anschlussmöglichkeit für 1/2" und 3/4"</li> </ul>      | <ul style="list-style-type: none"> <li>Hohe Flexibilität</li> </ul>                            |
| <b>Kondensatbehälter</b> <ul style="list-style-type: none"> <li>Behälter / Blechteile aus Edelstahl (1.4571)</li> </ul> | <ul style="list-style-type: none"> <li>Hohe Korrosionsbeständigkeit</li> <li>robust</li> </ul> |
| <b>Heizung</b> <ul style="list-style-type: none"> <li>Heizstab aus 2.4858</li> </ul>                                    | <ul style="list-style-type: none"> <li>Hohe Korrosionsbeständigkeit</li> </ul>                 |

## Optionspakete:

| <b>Material Bestellnr.</b> | <b>Lieferteil</b>                                 | <b>Das bedeutet für Sie!</b>  |
|----------------------------|---|---|
| 807 727                    | Optionspaket „Dampfschlauch“<br>Dampfschlauch KVV | <ul style="list-style-type: none"> <li>Anfallender Dampf kann an beliebige Stelle geführt werden.</li> <li>Vermeidung von Kondenswasser an kalten Oberflächen.</li> </ul> |

## Anlagenpaket:

| <b>Material Bestellnr.</b> | <b>Lieferteil</b>  | <b>Das bedeutet für Sie!</b>  |
|----------------------------|--|---|
| 807 730                    | Anlagenpaket „Steuerung- und Leistungsschrank“<br>Komplett verdrahtet, nach VDEI | <ul style="list-style-type: none"> <li>Der Kondensatverdampfer KVV ist anschlussfertig.</li> <li>Bauseits muss lediglich die Spannungsversorgung angeschlossen werden.</li> </ul> |

## Technische Daten KVV:

### Leistungsdaten

Heizleistung ist kundenspezifisch im Angebot enthalten

### Nennheizleistung:

- 400V – 500V

2,6 – 3,6 kW

### Heizbetrieb

Temperaturbereich

0 °C bis +70 °C

### Maße und Gewicht

Gewicht

Abmessungen

ca. 20 kg

Ausführung siehe Maßblatt

### Betriebsspannung

Weitere Betriebsspannungen auf Anfrage

3 ph / 400 V / 50 Hz

3 ph / 460 V / 60 Hz

3 ph / 500 V / 50 Hz

### Schutzart

IP54

### Netzform

TN-S

Die Leistungsbeschreibung ist eine Beschaffenheit im Sinne der § 434 bzw. § 633 BGB.  
Technische Änderungen vorbehalten.