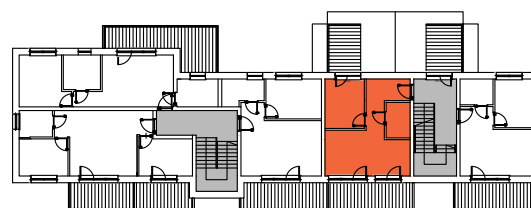
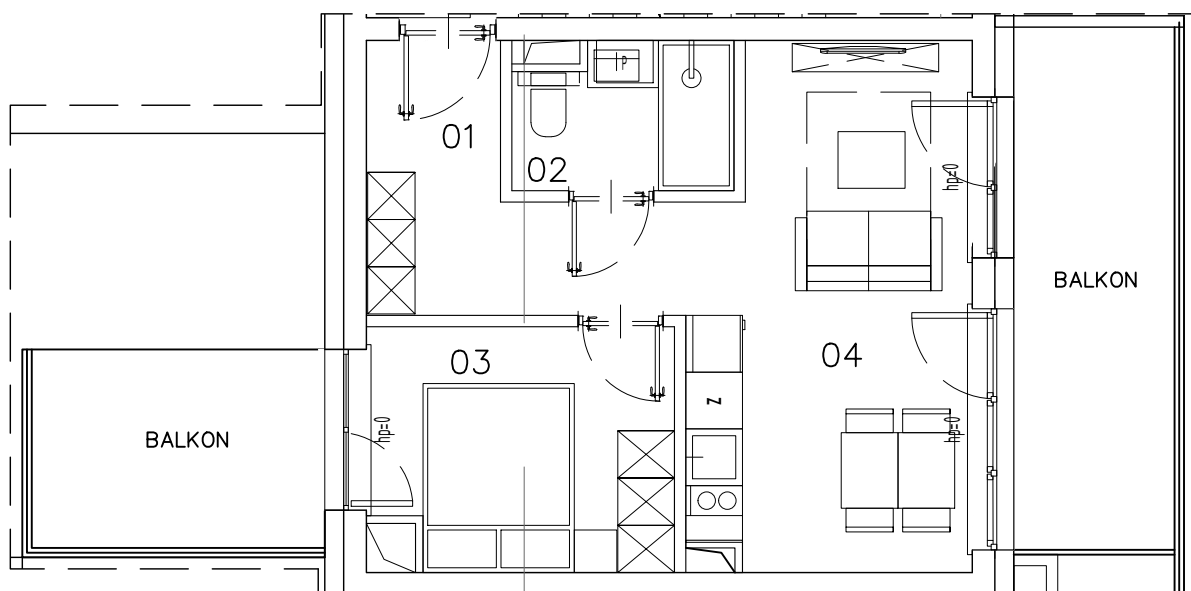




WIZUALIZACJA POGLĄDOWA



BUDYNEK	PIĘTRO	NUMER LOKALU	POWIERZCHNIA LOKALU
F	2	Fl.7	33,12 m²

Pomieszczenia	Metraż
01. PRZEDSIONEK	6,30
02. ŁAZIENKA	3,36
03. SYPIALNIA	7,94
04. SALON + ANEKS	15,52
Łączna powierzchnia	33,12
Balkon	6,96

*Pomiary powierzchni użytkowej dokonywane są według normy PN-ISO 9836:1997 z uwzględnieniem grubości wykończonej ściany. Wymiary poszczególnych pomieszczeń pochodzą z projektu budowlanego i uwzględniają grubości tynku. Końcowe wymiary określi dokumentacja powykonawcza.

LOKALIZACJA

