

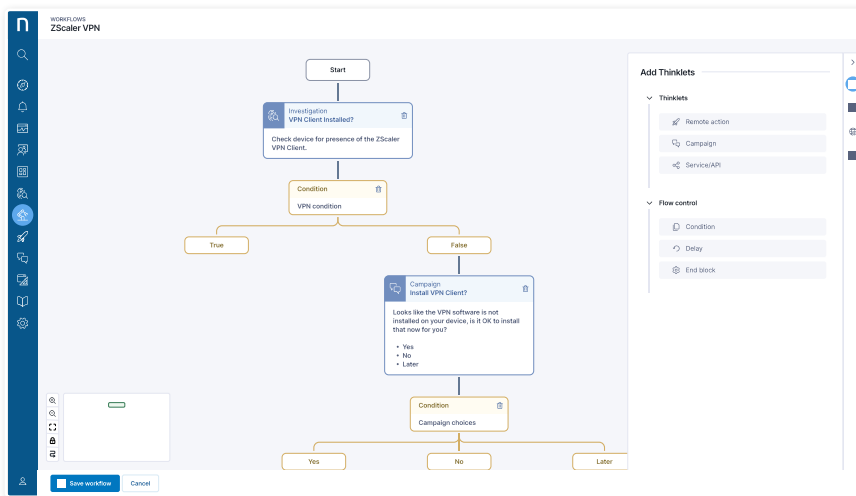
# Nextthink Flow

Mejore la eficiencia del equipo de Puesto de Trabajo con funciones de orquestación avanzada

## Problemas de TI que no terminan nunca y son cada vez más complejos

Los equipos de TI están desbordados y tienen que hacer más con menos. Los agentes N2 y N3 malgastan tiempo y dinero yendo de un equipo a otro, escalando las incidencias y comunicándose con los usuarios finales. Los equipos de TI exceden los tiempos medios de resolución (MTTR) porque no son capaces de resolver los problemas sin que intervengan personas en cada fase del proceso para tomar decisiones. Escribir largos fragmentos de código en PowerShell lleva tiempo, y las empresas no siempre cuentan con los conocimientos necesarios para hacerlo. Aunque es cierto que la automatización de tareas resuelve problemas sencillos, no son suficientes para solucionar problemas de TI de mayor calado y complejidad, que están a la orden del día.

Las limitaciones de la automatización tienen varias consecuencias: los equipos de Puesto de Trabajo se tienen que enfrentar a miles de decisiones, a un sinnúmero de pequeñas tareas y a un interminable flujo de problemas de TI recurrentes que les impiden trabajar en iniciativas más importantes y proyectos estratégicos.



## Vaya más allá de la automatización con la orquestación continua

Vaya más allá de la automatización y conecte la monitorización con la gestión mediante una solución capaz de combinar datos de inteligencia artificial en tiempo real con un motor de orquestación avanzado sin código que optimiza flujos de trabajo complejos, monitoriza la ejecución, gestiona las excepciones y garantiza que todas las tareas se completen en el orden establecido y con las dependencias adecuadas.

Gracias a la automatización de las tareas repetitivas y manuales, los equipos de Puesto de Trabajo pueden optimizar la asignación de recursos y capitalizar el coste de oportunidad, así como adoptar la estrategia «shift-left» y mantener el estado deseado sin esfuerzo.



Basado en el programa beta de Nextthink que ha sido aplicado en 100.000 dispositivos.



Nextthink Flow nos ahorra tiempo y dinero incluyendo y automatizando flujos de trabajo repetitivos. Permite a nuestros equipos escalar y automáticamente resolver problemas antes de que se abran costosos tickets.”

**Brandon Woods**

IT Lead, Keysight Technologies

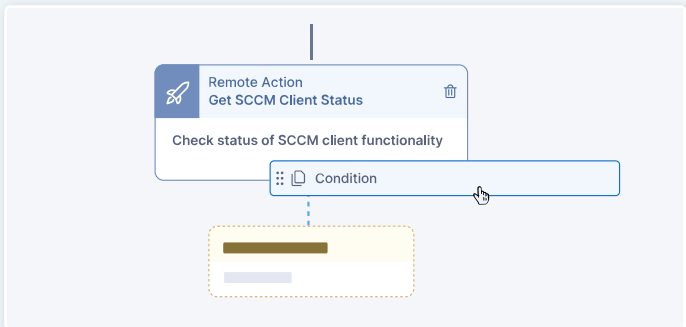
## Principales ventajas

- Ahorre costes con un diseñador visual eficiente que puede utilizar todo el equipo.
- El tiempo que antes dedicaba a programar en PowerShell y al diagnóstico de problemas puede invertirlo en innovar.
- Reduzca los riesgos gracias a la automatización de flujos de trabajo, que disminuye la intervención y los errores humanos.
- Los procesos lógicos y de toma de decisiones integrados le permiten mejorar la productividad.
- Resuelva los problemas en menos tiempo con automatizaciones que siguen ejecutándose después de reiniciar los equipos, compruebe el estado de los sistemas y gestione las pausas y las variables.
- Cumpla sus acuerdos de nivel de servicio y de experiencia (SLA y XLA, respectivamente) con integraciones en todo el ecosistema de TI.

### Cualquiera puede crear flujos de trabajo

Devuelva el tiempo a sus especialistas y diga adiós a las largas horas dedicadas a escribir código gracias a un diseñador visual sin código y que ofrece a los agentes N1 y N2 la posibilidad de crear flujos de trabajo por sí solos.

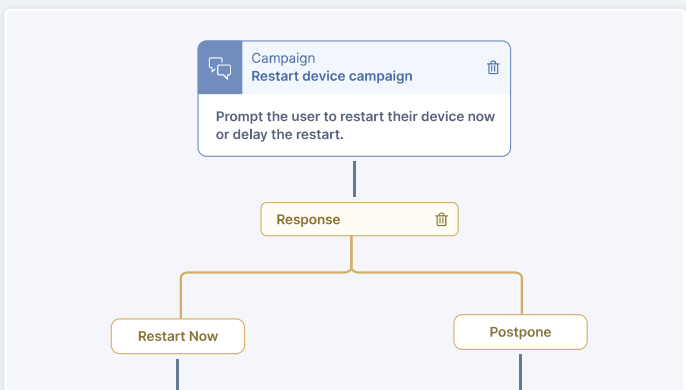
Saque todo el partido de su equipo con una configuración sencilla, funciones de arrastrar y soltar y un diseñador visual que reduce el tiempo que hay que dedicar a escribir código, subsanar errores humanos y eliminar ineficiencias en el equipo.



### Lógica integrada para solucionar problemas complejos

Aproveche la visibilidad de todo el puesto de trabajo digital para detectar y solucionar problemas automáticamente con los flujos de trabajo inteligentes y sus pasos lógicos, que incluyen disparadores de acciones ilimitados y potentes integraciones y acciones remotas.

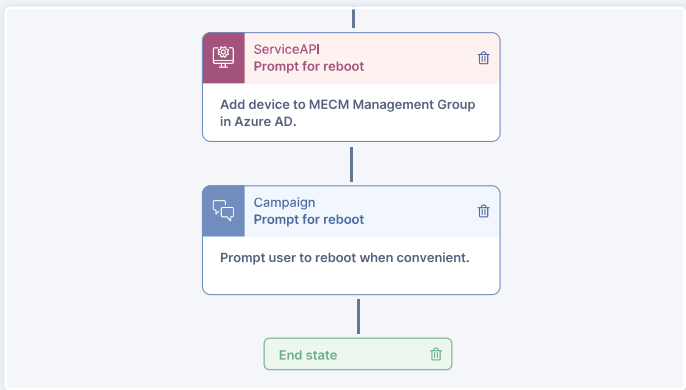
Ahorre tiempo y reduzca el número de incidentes con planificaciones dinámicas y llamadas a partir de eventos a la API de Nextthink para activar flujos de trabajo que realicen diferentes acciones sin que nadie tenga que mover un dedo.



### Integración en entornos de TI más amplios

Amplíe las capacidades de su equipo y sáquele más provecho con integraciones sencillas que mejoran directamente la experiencia digital del empleado y la prestación de servicios de TI.

Solo con arrastrar y soltar Thinklets de integración en cualquier flujo de trabajo, dispondrá de infinidad de opciones para ofrecer una experiencia del empleado excepcional.



### Más información

Nextthink es líder en software de gestión de la experiencia digital del empleado. La empresa ofrece a los responsables de TI una visión sin precedentes de las experiencias diarias de los empleados con la tecnología a nivel de dispositivo y navegador web, permitiendo a los departamentos de TI pasar de una resolución reactiva de incidencias a una optimización proactiva. Gracias a Nextthink, más de 1000 empresas ya están ofreciendo mejores experiencias digitales a más de 11 millones de empleados. Nextthink cuenta con headquarter en Lausana (Suiza) y en Boston (Massachusetts, Estados Unidos), y nueve oficinas repartidas por todo el mundo. Más información en [nextthink.com](https://nextthink.com).