



Baromètre de l'engagement des entreprises

Volet externe

Octobre 2024

Contacts

Christelle CRAPLET – Directrice BVA Opinion

01 71 16 89 84
christelle.craplet@bva-group.com

Katia STANKOFF, Chargée d'études

01 71 16 89 53
katia.stankoff@bva-group.com

Kevin ROBIN, Directeur d'études

06 35 55 30 00
kevin.robin@bva-group.com





Enquête réalisée
par téléphone du
**29 août au 13
septembre 2024**



405 entreprises représentatives des entreprises françaises de 10 salariés et plus.

La représentativité de l'échantillon est assurée par la méthode des quotas appliqués aux variables suivantes : région, taille d'entreprise, secteur de l'entreprise.



Résultats par catégorie d'entreprise

Les moyennes et grandes entreprises ont été sur-représentées au moment de l'interrogation pour pouvoir garantir une lecture des résultats auprès de ces dernières.

Elles ont été ramenées à leur poids réel au moment du traitement pour garantir la représentativité des résultats.

Lorsque leurs réponses se distinguent de la moyenne, elles sont surlignées en couleur dans le rapport.

Profil de l'échantillon

Structure des entreprises de 10 salariés et plus



| Taille de l'entreprise | % |
|--|-----|
| 10 à 49 salariés | 84% |
| 50 à 99 salariés | 8% |
| 100 salariés et plus | 8% |
| Secteur d'activité | % |
| Agriculture/Industrie/Construction | 32% |
| Commerce, transports, hébergement/restauration | 36% |
| Services | 32% |
| Région | % |
| Île-de-France | 25% |
| Auvergne-Rhône-Alpes | 13% |
| Bourgogne-Franche-Comté | 4% |
| Bretagne | 5% |
| Centre-Val de Loire | 3% |
| Grand Est | 8% |
| Hauts-de-France | 7% |
| Normandie | 4% |
| Nouvelle-Aquitaine | 9% |
| Occitanie | 8% |
| Pays de la Loire | 6% |
| Provence-Alpes-Côte d'Azur / Corse | 8% |

Les points clés à retenir



- Dans un contexte où les Français sont en **attente d'un engagement fort de la part des entreprises** sur leur impact environnemental et social...
- ... les entreprises apparaissent au **rendez-vous de ces exigences** : elles ont pleinement conscience que l'enjeu de la RSE est incontournable et que cela passe par des actions concrètes et un pilotage précis sur objectifs.
- Dès lors, les chefs d'entreprise **intensifient leur engagement** : ils sont de plus en plus nombreux à déclarer avoir bien avancé dans leurs actions et la majorité indique avoir déployé une mesure d'impact. Ils se montrent par ailleurs motivés par le sentiment d'une **réelle utilité**, bien plus que par la recherche de bénéfices connexes sur le plan économique ou en termes d'attractivité.
- Une démarche d'engagement qui n'est toutefois **pas toujours simple** à mettre en œuvre pour les entreprises, qui sont en demande d'un accompagnement renforcé sur le sujet et d'une posture facilitatrice de la part des pouvoirs publics.
- Dans ce contexte, le **rôle du dirigeant comme fer de lance** de cette démarche apparaît fondamental pour provoquer un réel effet d'entraînement en interne.

01

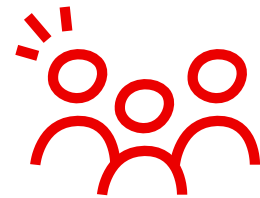
QUELQUES ÉLÉMENTS DE CONTEXTE : DES ATTENTES FORTES CHEZ LES FRANÇAIS



Des attentes fortes de la part des Français à l'égard des entreprises pour qu'elles s'engagent



Source : Enquête BVA / Orse / Fondation Jean Jaurès / Stratégies réalisée auprès d'un échantillon représentatif de 1460 Français en février 2024



Aujourd'hui, les entreprises sont attendues sur leur engagement :

- 85% des Français jugent que les entreprises doivent intégrer les enjeux environnementaux et sociaux au cœur de leur activité
- 35% estiment même que c'est de leur *responsabilité* de s'engager pour une cause.
- 68% considèrent par ailleurs qu'une entreprise peut tout à fait concilier engagement et recherche de profit



C'est surtout dans le domaine environnemental que les entreprises sont attendues :

- Lutte contre le gaspillage (32%)
- Bien être et santé (29%)
- Lutte contre la pollution (28%)

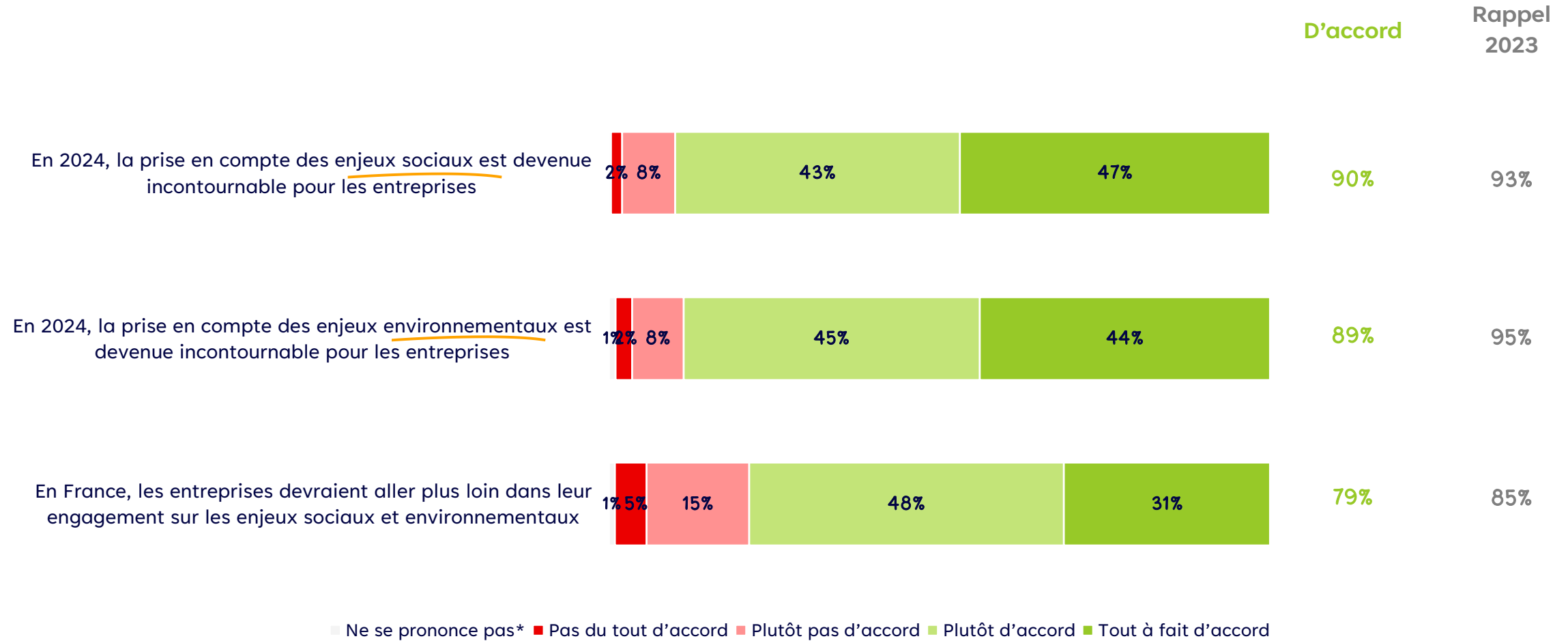
Mais aussi sur des **sujets plus sociaux** :

- Respect droits de l'homme (25%)
- Juste rémunération des fournisseurs (23%)

02

DES ENTREPRISES DÉSIREUSES DE RÉPONDRE À CES ATTENTES

Des entreprises toujours aussi conscientes que les enjeux sociaux et environnementaux sont incontournables



Q1. Êtes-vous d'accord ou pas d'accord avec chacune des affirmations suivantes ?
Base : à tous

*Item non suggéré

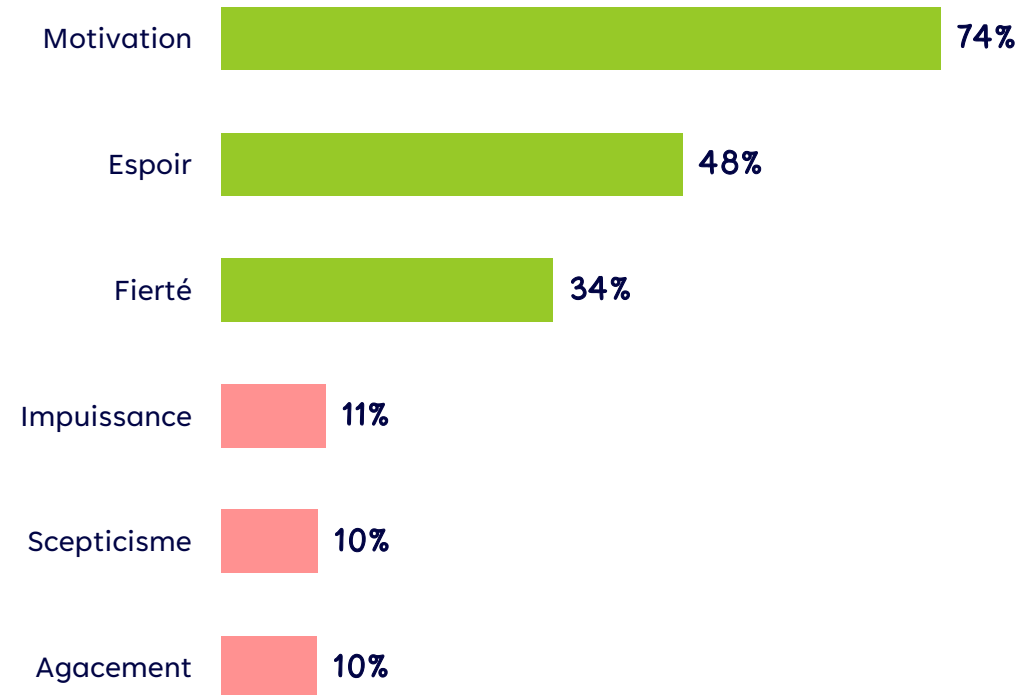
Une perception globalement unanime quel que soit le profil d'entreprises



| % D'accord | Taille d'entreprise | | | | Secteur d'activité | | |
|--|---------------------|------------------|------------------|----------------------|-------------------------------------|---|----------|
| | Total | 10 à 49 salariés | 50 à 99 salariés | 100 salariés et plus | Agriculture/Industrie /Construction | Commerce/ transports/ hébergement /restauration | Services |
| En 2024, la prise en compte des enjeux sociaux est devenue incontournable pour les entreprises | 90% | 90% | 94% | 91% | 89% | 90% | 91% |
| En 2024, la prise en compte des enjeux environnementaux est devenue incontournable pour les entreprises | 89% | 88% | 94% | 89% | 87% | 90% | 89% |
| En France, les entreprises devraient aller plus loin dans leur engagement sur les enjeux sociaux et environnementaux | 79% | 78% | 88% | 83% | 79% | 76% | 82% |

Q1. Êtes-vous d'accord ou pas d'accord avec chacune des affirmations suivantes ?
Base : à tous

Des dirigeants motivés et optimistes face aux enjeux environnementaux et sociaux



Q10. Concernant les enjeux sociaux et environnementaux, quels sont parmi les mots suivants ceux qui décrivent le mieux votre état d'esprit en tant que dirigeant ?

Base : A tous

Total supérieur à 100% car deux réponses étaient possibles

C'est moins le cas des dirigeants de petites entreprises



| | Taille d'entreprise | | | | Secteur d'activité | | |
|-------------|---------------------|------------------|------------------|----------------------|-------------------------------------|---|----------|
| | Total | 10 à 49 salariés | 50 à 99 salariés | 100 salariés et plus | Agriculture/Industrie /Construction | Commerce/ transports/ hébergement /restauration | Services |
| Motivation | 74% | 74% | 75% | 78% | 76% | 73% | 74% |
| Espoir | 48% | 46% | 57% | 52% | 44% | 47% | 52% |
| Fierté | 34% | 33% | 39% | 39% | 36% | 33% | 35% |
| Impuissance | 11% | 12% | 3% | 5% | 15% | 9% | 9% |
| Scepticisme | 10% | 11% | 5% | 5% | 8% | 11% | 11% |
| Agacement | 10% | 10% | 10% | 12% | 5% | 14% | 10% |

Q10. Concernant les enjeux sociaux et environnementaux, quels sont parmi les mots suivants ceux qui décrivent le mieux votre état d'esprit en tant que dirigeant ?

Base : A tous

Total supérieur à 100% car deux réponses étaient possibles

Un engagement qui passe par des actions concrètes, validées par un pilotage et des objectifs précis



Rappel
2023

57%

53%

36%

26%

30%

24%

Q2. Pour vous, une entreprise qui s'engage, c'est avant tout une entreprise qui... En 1er ? Et ensuite ?

Base : à tous

*Item non suggéré

Total supérieur à 100% car deux réponses étaient possibles

Les entreprises de taille intermédiaire en sont encore plus convaincues



| % Au global | Taille d'entreprise | | | Secteur d'activité | | | |
|--|---------------------|------------------|------------------|----------------------|-------------------------------------|---|----------|
| | Total | 10 à 49 salariés | 50 à 99 salariés | 100 salariés et plus | Agriculture/Industrie /Construction | Commerce/ transports/ hébergement /restauration | Services |
| Met en place des actions concrètes (recrutements inclusifs, achats inclusifs) pour réduire l'impact de ses activités, accroître son impact positif sur l'environnement /la société | 60% | 59% | 72% | 53% | 60% | 61% | 59% |
| Adopte une démarche socialement et environnementalement responsable, se fixe des objectifs et suit leur progression | 60% | 60% | 68% | 58% | 56% | 58% | 67% |
| Communique sur ses actions sociétales et environnementales en interne et à l'externe | 39% | 38% | 40% | 43% | 36% | 39% | 40% |
| Ouvre sa gouvernance à l'ensemble des parties prenantes (salariés, état, associations, monde académique, collectif citoyen, clients, fournisseurs) pour composer avec chacun | 34% | 36% | 24% | 30% | 32% | 33% | 38% |
| Va plus loin que les objectifs ou obligations légales fixées (quota, reporting financier annuel, etc...) | 29% | 30% | 32% | 24% | 27% | 30% | 32% |
| Est prête à revoir à la baisse ses objectifs financiers pour respecter ses objectifs sociétaux et environnementaux | 27% | 27% | 34% | 22% | 30% | 29% | 22% |

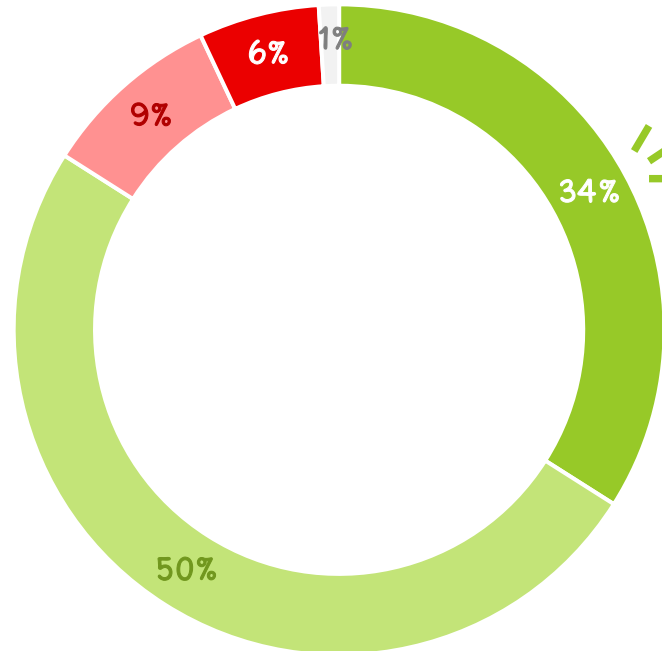
Q2. Pour vous, une entreprise qui s'engage, c'est avant tout une entreprise qui... En 1er ? Et ensuite ?

Base : à tous

Total supérieur à 100% car deux réponses étaient possibles

Au-delà de l'impact environnemental, un vrai rôle à jouer pour les entreprises pour favoriser le vivre ensemble, dans un contexte de division de la société

Non
15%



Oui
84%



- Oui, c'est même leur responsabilité
- Oui, cela peut être leur rôle si elles le souhaitent
- Non, ce n'est pas vraiment leur rôle
- Non, ce n'est pas du tout leur rôle
- Ne se prononce pas*

Q13. Selon vous, les entreprises ont-elles un rôle à jouer pour favoriser le vivre ensemble et assurer la cohésion sociale au sein de la société française ?

Base : à tous

*Item non suggéré

Une opinion partagée par toutes les entreprises, et encore plus par celles du secteur des services



| | Taille d'entreprise | | | | Secteur d'activité | | |
|--|---------------------|------------------|------------------|----------------------|-------------------------------------|---|------------|
| | Total | 10 à 49 salariés | 50 à 99 salariés | 100 salariés et plus | Agriculture/Industrie /Construction | Commerce/ transports/ hébergement /restauration | Services |
| Oui | 84% | 83% | 86% | 88% | 81% | 85% | 86% |
| Oui, c'est même leur responsabilité | 34% | 33% | 37% | 31% | 27% | 33% | 41% |
| Oui, cela peut être leur rôle si elles le souhaitent | 50% | 50% | 49% | 57% | 54% | 52% | 45% |
| Non | 15% | 15% | 14% | 10% | 18% | 14% | 12% |
| Non, ce n'est pas vraiment leur rôle | 9% | 8% | 12% | 7% | 10% | 9% | 5% |
| Non, ce n'est pas du tout leur rôle | 6% | 7% | 2% | 3% | 8% | 5% | 7% |

Q13. Selon vous, les entreprises ont-elles un rôle à jouer pour favoriser le vivre ensemble et assurer la cohésion sociale au sein de la société française ?

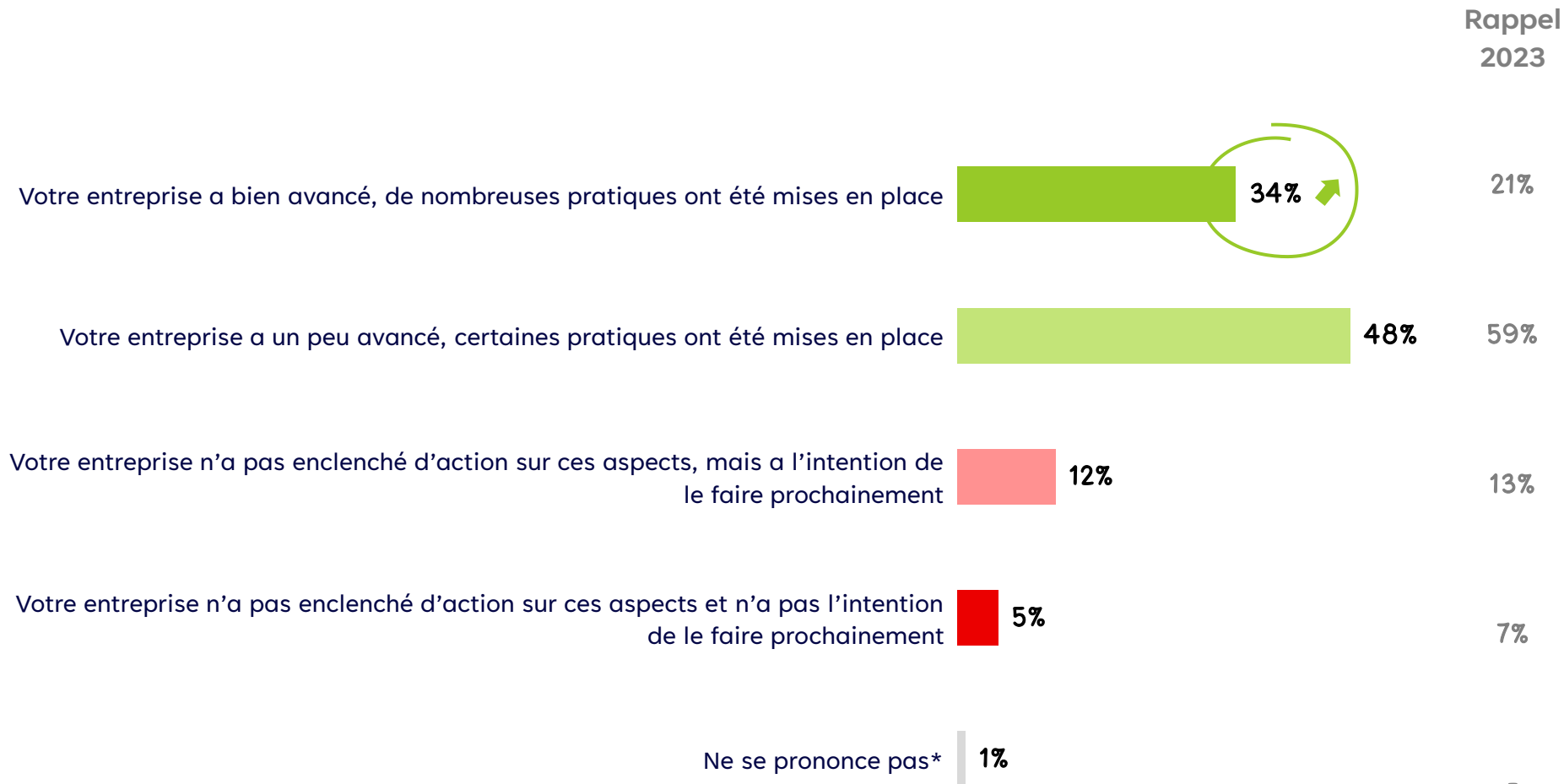
Base : à tous



03

DES ENTREPRISES QUI PROGRESSENT DANS LEUR DÉMARCHE D'ENGAGEMENT

Une intensification de l'engagement dans les entreprises : désormais un dirigeant sur trois déclare avoir « bien avancé » sur le sujet



82%
des entreprises
ont mis en place
des actions

Q4. En ce qui concerne la mise en place de pratiques sociales et environnementales plus vertueuses, diriez-vous que... ?
Base : à tous

*Item non suggéré

Les moyennes et grandes entreprises, fers de lance de l'implication via des actions concrètes



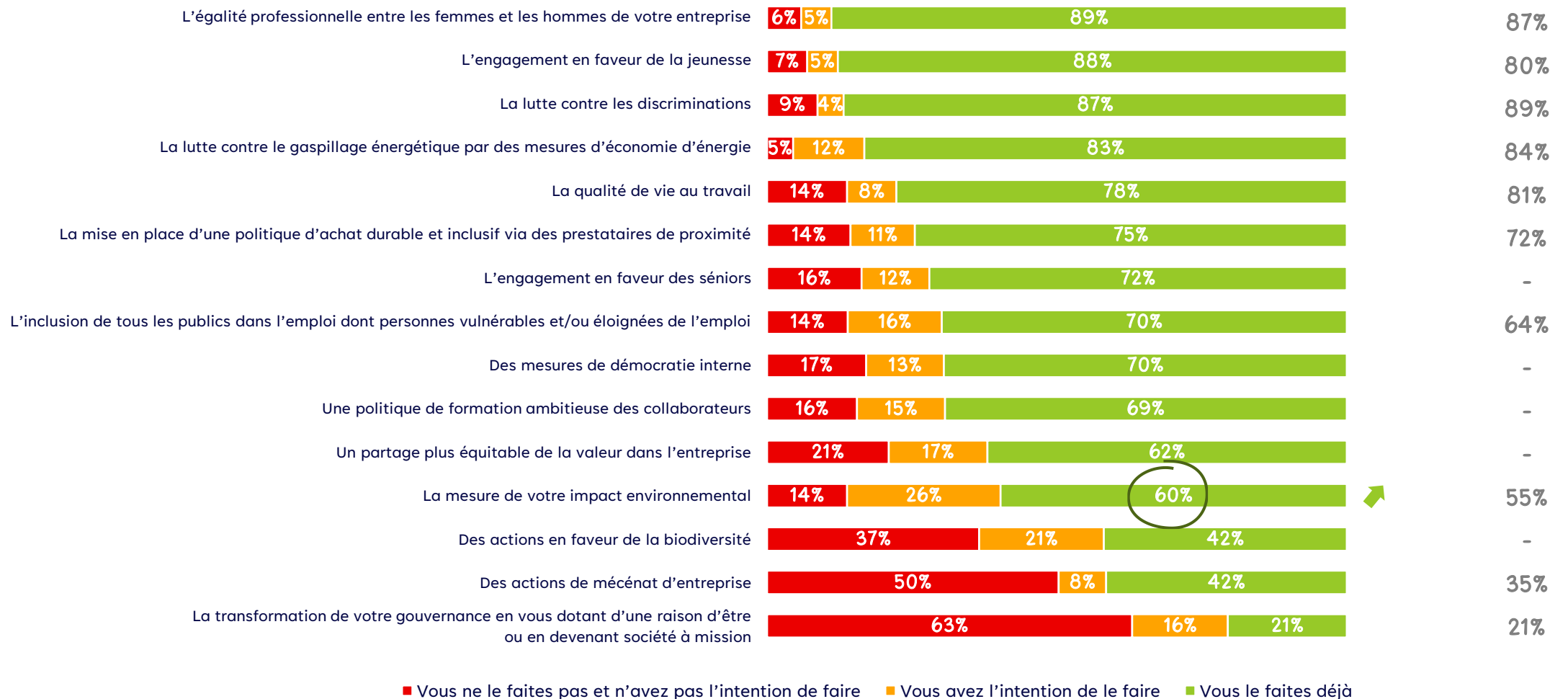
| | Taille d'entreprise | | | Secteur d'activité | | | |
|--|---------------------|------------------|------------------|----------------------|-------------------------------------|--|------------|
| | Total | 10 à 49 salariés | 50 à 99 salariés | 100 salariés et plus | Agriculture/Industrie /Construction | Commerce/ transports/ hébergement/restauration | Services |
| A mis des actions en place | 82% | 80% | 95% | 89% | 80% | 83% | 82% |
| Votre entreprise a bien avancé, de nombreuses pratiques ont été mises en place | 34% | 34% | 40% | 33% | 33% | 38% | 31% |
| Votre entreprise a un peu avancé, certaines pratiques ont été mises en place | 48% | 46% | 55% | 56% | 47% | 46% | 51% |
| Votre entreprise n'a pas enclenché d'action sur ces aspects, mais a l'intention de le faire prochainement | 12% | 13% | 2% | 9% | 15% | 11% | 10% |
| Votre entreprise n'a pas enclenché d'action sur ces aspects et n'a pas l'intention de le faire prochainement | 5% | 6% | 3% | - | 4% | 4% | 8% |

Q4. En ce qui concerne la mise en place de pratiques sociales et environnementales plus vertueuses, diriez-vous que... ?
Base : à tous

Des actions avant tout inclusives et environnementales ; et qui se traduisent majoritairement par une mesure d'impact



Auprès de ceux qui l'ont fait ou ont l'intention de le faire



Q7. Je vais maintenant vous citer différents domaines. Veuillez m'indiquer ceux pour lesquels votre entreprise a engagé des actions, ou a l'intention de le faire.

Base : Aux entreprises qui ont mis en place des actions ou qui ont l'intention de le faire (379 répondants)

Des actions plus fréquemment mises en œuvre dans les moyennes ou grandes entreprises

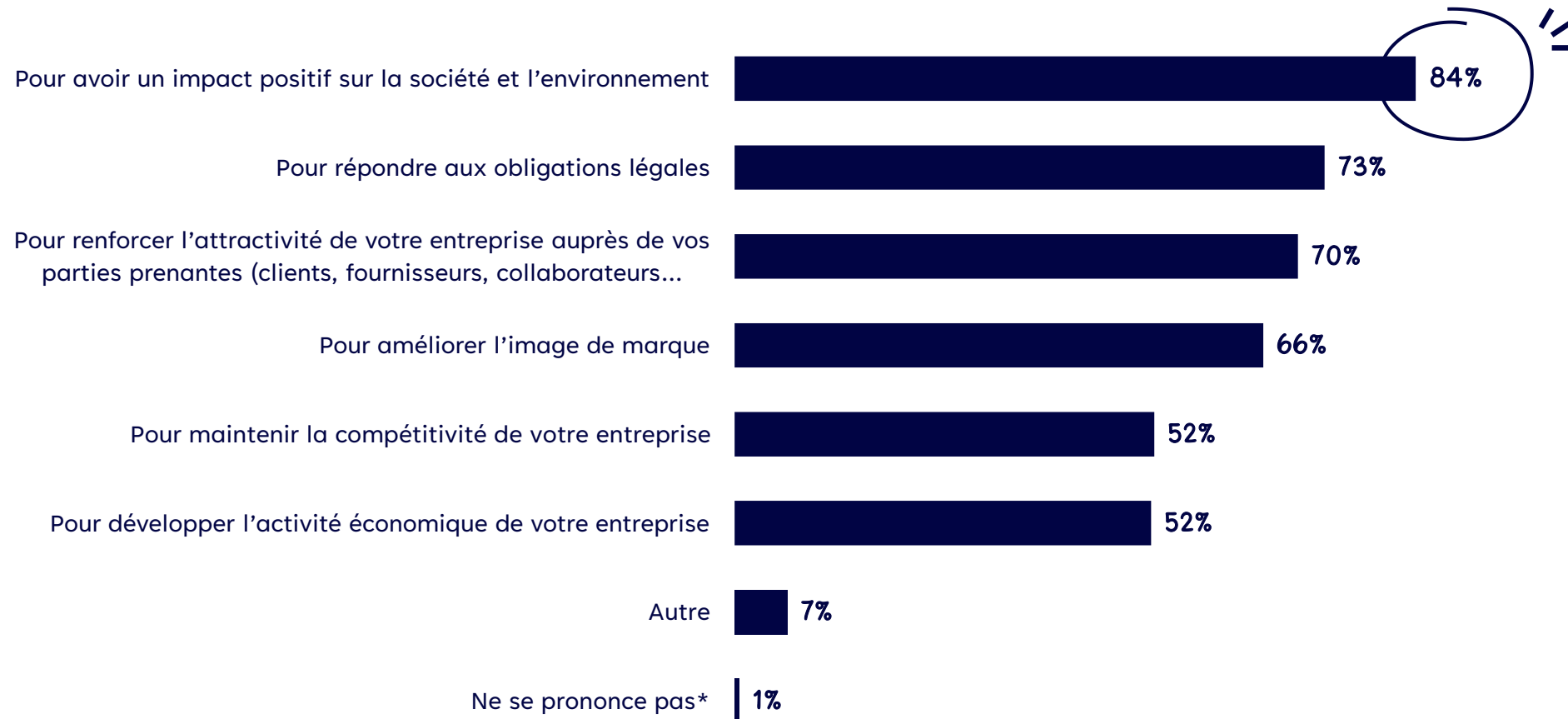
| % Vous le faites déjà | Taille d'entreprise | | | | Secteur d'activité | | |
|--|---------------------|------------------|------------------|----------------------|-------------------------------------|---|----------|
| | Total | 10 à 49 salariés | 50 à 99 salariés | 100 salariés et plus | Agriculture/Industrie /Construction | Commerce/ transports/ hébergement /restauration | Services |
| L'égalité professionnelle entre les femmes et les hommes de votre entreprise | 89% | 89% | 90% | 85% | 83% | 93% | 90% |
| L'engagement en faveur de la jeunesse | 88% | 87% | 84% | 97% | 89% | 82% | 93% |
| La lutte contre les discriminations | 87% | 85% | 95% | 97% | 82% | 86% | 93% |
| La lutte contre le gaspillage énergétique par des mesures d'économie d'énergie | 83% | 82% | 84% | 92% | 83% | 87% | 79% |
| La qualité de vie au travail | 78% | 79% | 72% | 66% | 71% | 78% | 85% |
| La mise en place d'une politique d'achat durable et inclusif via des prestataires de proximité | 75% | 75% | 81% | 63% | 79% | 76% | 69% |
| L'engagement en faveur des seniors | 72% | 71% | 80% | 75% | 77% | 69% | 70% |
| L'inclusion de tous les publics dans l'emploi dont personnes vulnérables et/ou éloignées de l'emploi | 70% | 67% | 84% | 80% | 69% | 69% | 72% |
| Des mesures de démocratie interne | 70% | 71% | 57% | 63% | 63% | 73% | 72% |
| Une politique de formation ambitieuse des collaborateurs | 69% | 68% | 73% | 77% | 65% | 66% | 78% |
| Un partage plus équitable de la valeur dans l'entreprise | 62% | 61% | 66% | 67% | 61% | 60% | 65% |
| La mesure de votre impact environnemental | 60% | 57% | 76% | 70% | 54% | 66% | 58% |
| Des actions en faveur de la biodiversité | 42% | 41% | 45% | 44% | 36% | 46% | 44% |
| Des actions de mécénat d'entreprise | 42% | 40% | 51% | 52% | 39% | 42% | 43% |
| La transformation de votre gouvernance en vous dotant d'une raison d'être ou en devenant société à mission | 21% | 21% | 19% | 16% | 11% | 22% | 28% |

Q7. Je vais maintenant vous citer différents domaines. Veuillez m'indiquer ceux pour lesquels votre entreprise a engagé des actions, ou a l'intention de le faire.

Base : Aux entreprises qui ont mis en place des actions ou qui ont l'intention de le faire (379 répondants)

Des motivations avant tout fondées sur la conviction que c'est utile, plus que sur des considérations économiques

Après de ceux qui l'ont fait ou ont l'intention de le faire



Q6. Pour quelles raisons votre entreprise a-t-elle engagé ou a-t-elle l'intention d'engager des actions sur le plan social et environnemental ?
Base : Aux entreprises qui ont mis en place des actions ou qui ont l'intention de le faire (379 répondants)

*Item non suggéré

Total supérieur à 100% car plusieurs réponses étaient possibles

Des bénéfiques en termes d'image et de compétitivité davantage soulignés par les moyennes et grandes entreprises



| | Taille d'entreprise | | | | Secteur d'activité | | |
|---|---------------------|------------------|------------------|----------------------|-------------------------------------|---|----------|
| | Total | 10 à 49 salariés | 50 à 99 salariés | 100 salariés et plus | Agriculture/Industrie /Construction | Commerce/ transports/ hébergement /restauration | Services |
| Pour avoir un impact positif sur la société et l'environnement | 84% | 84% | 85% | 85% | 81% | 84% | 88% |
| Pour répondre aux obligations légales | 73% | 72% | 79% | 82% | 65% | 82% | 70% |
| Pour renforcer l'attractivité de votre entreprise auprès de vos parties prenantes | 70% | 69% | 72% | 73% | 69% | 70% | 70% |
| Pour améliorer l'image de marque | 66% | 62% | 84% | 80% | 63% | 70% | 63% |
| Pour maintenir la compétitivité de votre entreprise | 52% | 50% | 62% | 62% | 54% | 55% | 47% |
| Pour développer l'activité économique de votre entreprise | 52% | 49% | 68% | 56% | 55% | 52% | 48% |
| Autre | 7% | 7% | 4% | 7% | 7% | 6% | 7% |

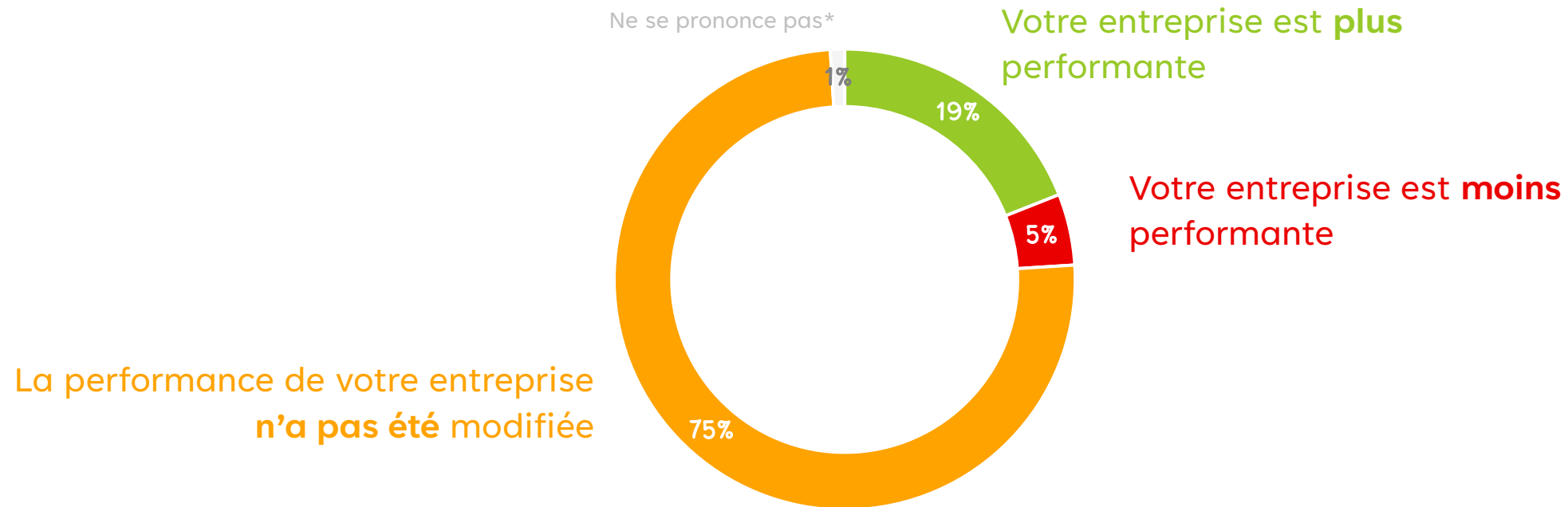
Q6. Pour quelles raisons votre entreprise a-t-elle engagé ou a -t-elle l'intention d'engager des actions sur le plan social et environnemental ?

Base : Aux entreprises qui ont mis en place des actions ou qui ont l'intention de le faire (379 répondants)

Total supérieur à 100% car plusieurs réponses étaient possibles

Quand elles sont effectivement mises en place, des actions qui ne vont pas à l'encontre de la performance et sont même bénéfiques sur ce plan pour 1 dirigeant sur 5

Après de ceux qui l'ont fait concrètement



Q4BIS. Depuis que vous avez mis en place des pratiques sociales et environnementales plus vertueuses, diriez-vous que ... ?
Base : Aux entreprises ayant déjà mis en place des actions (331 répondants)

*Item non suggéré

Un constat partagé par toutes les entreprises, quels que soient leur taille ou leur secteur d'activité



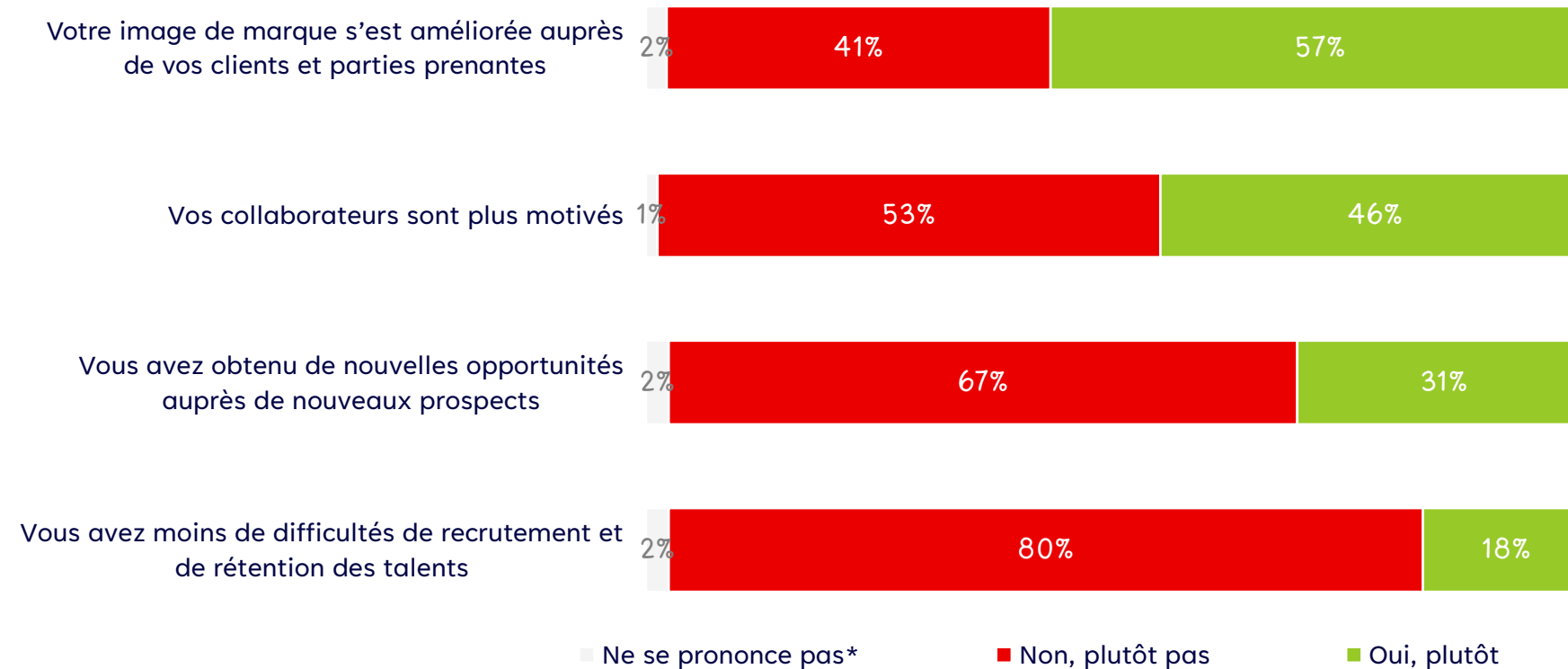
| | Total | Taille d'entreprise | | | Secteur d'activité | | |
|--|------------|---------------------|------------------|----------------------|-------------------------------------|---|----------|
| | | 10 à 49 salariés | 50 à 99 salariés | 100 salariés et plus | Agriculture/Industrie /Construction | Commerce/ transports/ hébergement /restauration | Services |
| Votre entreprise est plus performante | 19% | 19% | 22% | 20% | 20% | 16% | 22% |
| Votre entreprise est moins performante | 6% | 6% | 2% | 3% | 4% | 7% | 5% |
| La performance de votre entreprise n'a pas été modifiée | 75% | 74% | 75% | 77% | 76% | 77% | 70% |

Q4BIS. Depuis que vous avez mis en place des pratiques sociales et environnementales plus vertueuses, diriez-vous que ... ?

Base : Aux entreprises ayant déjà mis en place des actions (331 répondants)

Des bénéfices en termes d'image et de motivation des salariés remarquables par la moitié des entreprises qui ont mis en place ce type d'actions

Auprès de ceux qui l'ont fait concrètement



Q4BISBIS. Et diriez-vous que depuis que vous avez mis en place des pratiques sociales et environnementales plus vertueuses...
Base : Aux entreprises ayant déjà mis en place des actions (331 répondants)

*Item non suggéré

Les entreprises de taille intermédiaire ayant mis en place ces actions constatent davantage de bénéfices connexes



| % Oui, plutôt | Taille d'entreprise | | | Secteur d'activité | | | |
|--|---------------------|------------------|------------------|----------------------|-------------------------------------|---|----------|
| | Total | 10 à 49 salariés | 50 à 99 salariés | 100 salariés et plus | Agriculture/Industrie /Construction | Commerce/ transports/ hébergement /restauration | Services |
| Votre image de marque s'est améliorée auprès de vos clients et parties prenantes | 57% | 54% | 77% | 61% | 59% | 54% | 59% |
| Vos collaborateurs sont plus motivés | 46% | 45% | 56% | 43% | 53% | 40% | 44% |
| Vous avez obtenu de nouvelles opportunités auprès de nouveaux prospects | 31% | 28% | 48% | 40% | 35% | 28% | 31% |
| Vous avez moins de difficultés de recrutement et de rétention des talents | 18% | 16% | 27% | 23% | 16% | 14% | 23% |

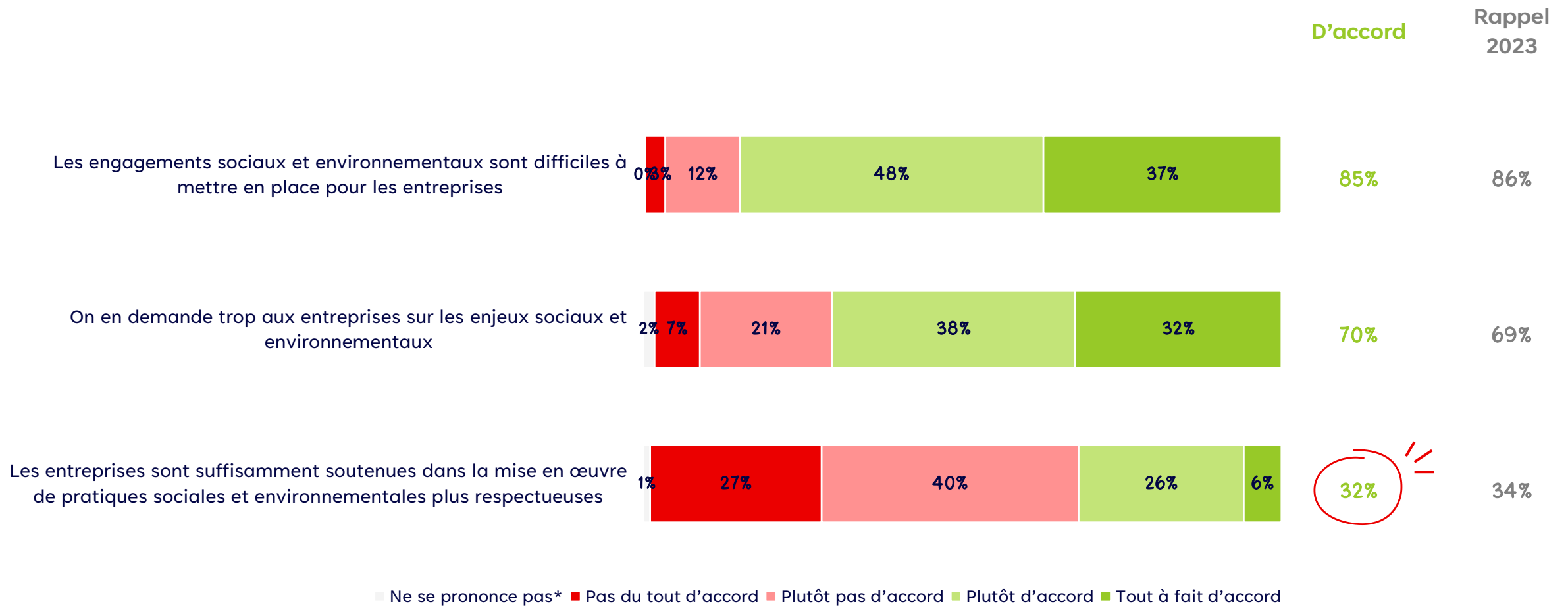
Q4BISBIS. Et diriez-vous que depuis que vous avez mis en place des pratiques sociales et environnementales plus vertueuses...

Base : Aux entreprises ayant déjà mis en place des actions (331 répondants)

04

UNE DÉMARCHE TOUTEFOIS PERÇUE COMME ENCORE COMPLEXE A METTRE EN ŒUVRE

Un engagement pas toujours simple à mettre en œuvre et une demande de soutien pour les accompagner



Q1. Êtes-vous d'accord ou pas d'accord avec chacune des affirmations suivantes ?
Base : à tous

*Item non suggéré

Des difficultés pointées notamment par les entreprises de taille moyenne

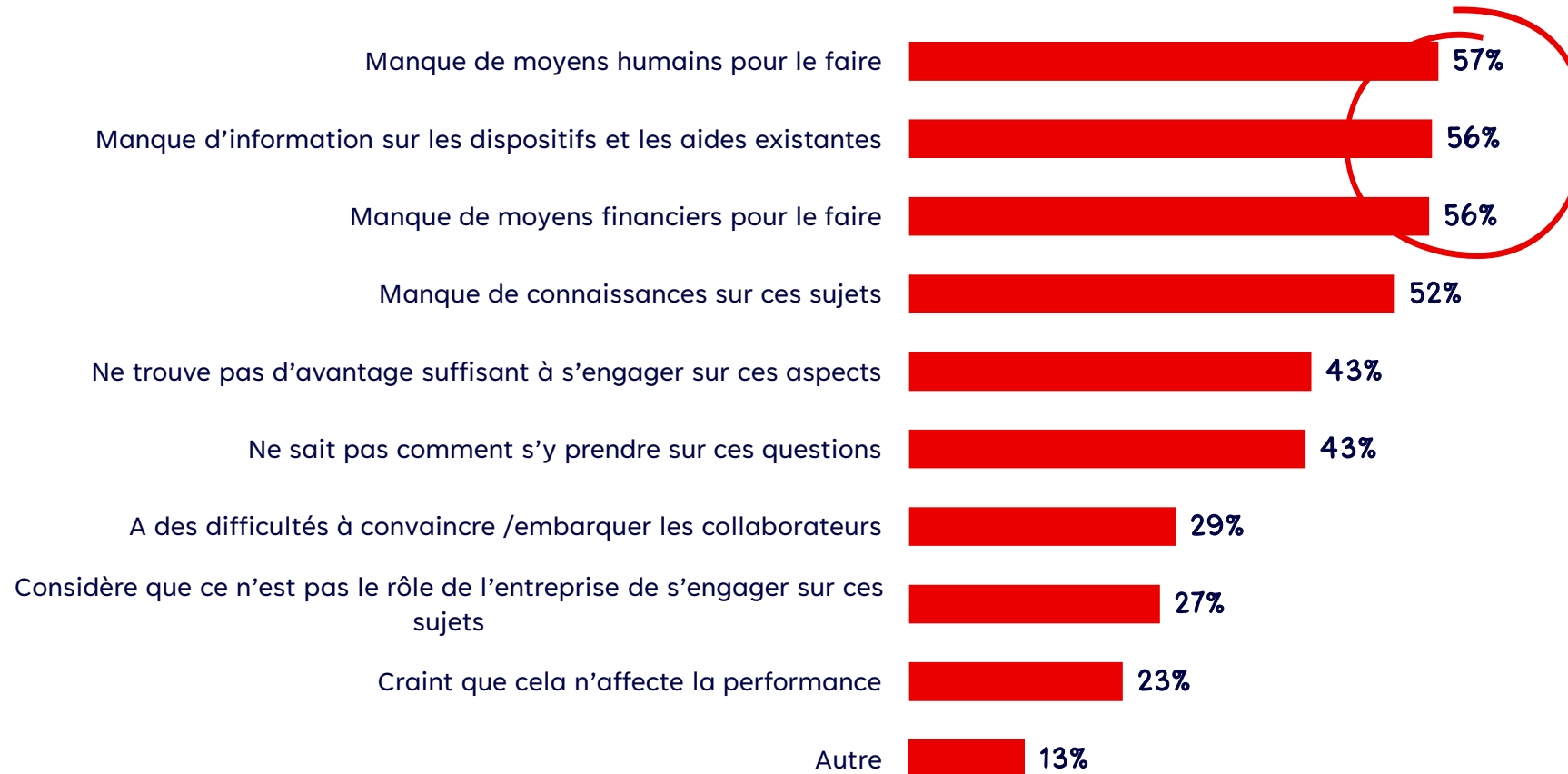
| % D'accord | Taille d'entreprise | | | Secteur d'activité | | | |
|---|---------------------|------------------|------------------|----------------------|-------------------------------------|---|----------|
| | Total | 10 à 49 salariés | 50 à 99 salariés | 100 salariés et plus | Agriculture/Industrie /Construction | Commerce/ transports/ hébergement /restauration | Services |
| Les engagements sociaux et environnementaux sont difficiles à mettre en place pour les entreprises | 85% | 84% | 91% | 84% | 84% | 86% | 82% |
| On en demande trop aux entreprises sur les enjeux sociaux et environnementaux | 70% | 72% | 67% | 62% | 78% | 73% | 61% |
| Les entreprises sont suffisamment soutenues dans la mise en œuvre de pratiques sociales et environnementales plus respectueuses | 32% | 31% | 38% | 37% | 31% | 30% | 37% |

Q1. Êtes-vous d'accord ou pas d'accord avec chacune des affirmations suivantes ?

Base : à tous

Certaines entreprises expliquent leur non engagement par ces difficultés : elles n'ont pas pu mener d'action faute de moyens financiers et humains, ou d'information sur les aides

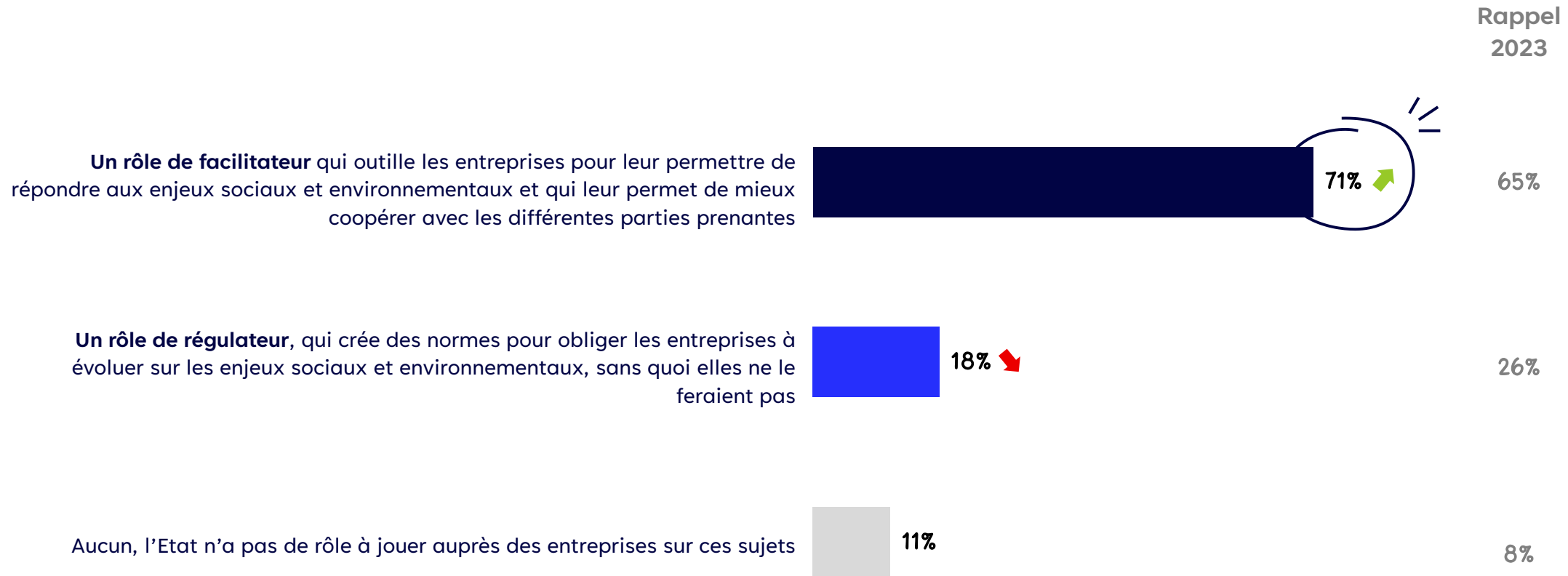
Auprès de ceux qui n'ont pas mené d'actions



Q5. Pour quelles raisons votre entreprise n'a-t-elle pas engagé d'action dans la mise en place de pratiques sociales et environnementales ?
Base : Aux entreprises n'ayant pas mis en place d'action, dont celles qui ont l'intention de le faire mais ne l'ont pas encore fait (70 répondants)

Total supérieur à 100% car plusieurs réponses étaient possibles

Des difficultés qui expliquent la demande croissante de soutien de la part de l'Etat dans un rôle de facilitateur



Q3. En ce qui concerne les enjeux sociaux et environnementaux, quel doit être selon vous le rôle de l'Etat vis-à-vis des entreprises ?
Base : à tous

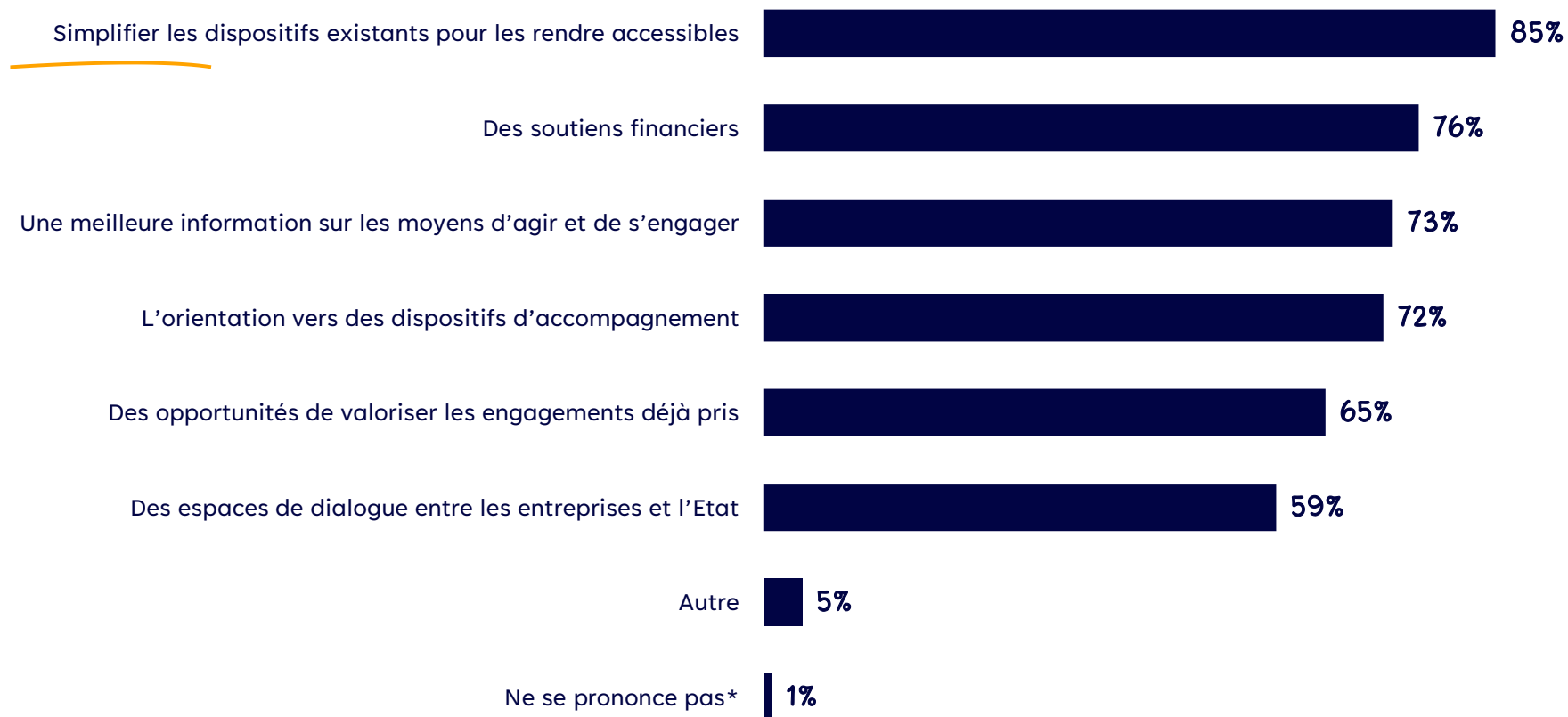
Un rôle facilitateur davantage demandé par les entreprises de taille intermédiaire

| | Total | Taille d'entreprise | | | Secteur d'activité | | |
|---|------------|---------------------|------------------|----------------------|-------------------------------------|---|----------|
| | | 10 à 49 salariés | 50 à 99 salariés | 100 salariés et plus | Agriculture/Industrie /Construction | Commerce/ transports/ hébergement /restauration | Services |
| Un rôle de facilitateur | 71% | 70% | 82% | 69% | 69% | 73% | 71% |
| Un rôle de régulateur | 18% | 17% | 14% | 26% | 20% | 15% | 18% |
| Aucun , l'Etat n'a pas de rôle à jouer auprès des entreprises sur ces sujets | 11% | 13% | 4% | 5% | 11% | 12% | 11% |

Q3. En ce qui concerne les enjeux sociaux et environnementaux, quel doit être selon vous le rôle de l'Etat vis-à-vis des entreprises ?

Base : à tous

Plusieurs leviers d'action pour favoriser le lien entre les entreprises et les pouvoirs publics, notamment en termes de simplification des dispositifs existants



Q11. En matière sociale et environnementale, qu'attendriez-vous d'une collaboration renforcée entre les entreprises et l'Etat/les pouvoirs publics ?
Base : A tous

*Item non suggéré

Total supérieur à 100% car plusieurs réponses étaient possibles

Des attentes partagées par toutes les entreprises, quel que soit leur profil

| | Taille d'entreprise | | | Secteur d'activité | | | |
|--|---------------------|------------------|------------------|----------------------|-------------------------------------|---|----------|
| | Total | 10 à 49 salariés | 50 à 99 salariés | 100 salariés et plus | Agriculture/Industrie /Construction | Commerce/ transports/ hébergement /restauration | Services |
| Simplifier les dispositifs existants pour les rendre accessibles | 85% | 85% | 81% | 84% | 86% | 86% | 83% |
| Des soutiens financiers | 76% | 75% | 77% | 83% | 79% | 75% | 74% |
| Une meilleure information sur les moyens d'agir et de s'engager | 73% | 74% | 67% | 68% | 71% | 72% | 75% |
| L'orientation vers des dispositifs d'accompagnement | 72% | 72% | 73% | 72% | 71% | 73% | 72% |
| Des opportunités de valoriser les engagements déjà pris | 65% | 65% | 60% | 73% | 64% | 65% | 67% |
| Des espaces de dialogue entre les entreprises et l'Etat | 59% | 59% | 54% | 67% | 60% | 57% | 61% |
| Autre | 5% | 5% | - | - | 3% | 6% | 4% |

Q11. En matière sociale et environnementale, qu'attendriez-vous d'une collaboration renforcée entre les entreprises et l'Etat/les pouvoirs publics ?

Base : A tous

05

**DANS CE CONTEXTE,
L'IMPLICATION
PERSONNELLE DU
DIRIGEANT APPARAÎT
FONDAMENTALE**

Les dirigeants reconnaissent eux-mêmes devoir être en première ligne pour faire avancer les choses



Q8. Concernant les pratiques sociales et/ou environnementales au sein de l'entreprise, à qui, selon vous, appartient le plus la responsabilité de les faire évoluer/progresser ? En 1er ? Et ensuite ?

Base : A tous

Total supérieur à 100% car deux réponses étaient possibles

Les dirigeants de petites entreprises, avec moins de relais internes, en sont logiquement encore plus convaincus



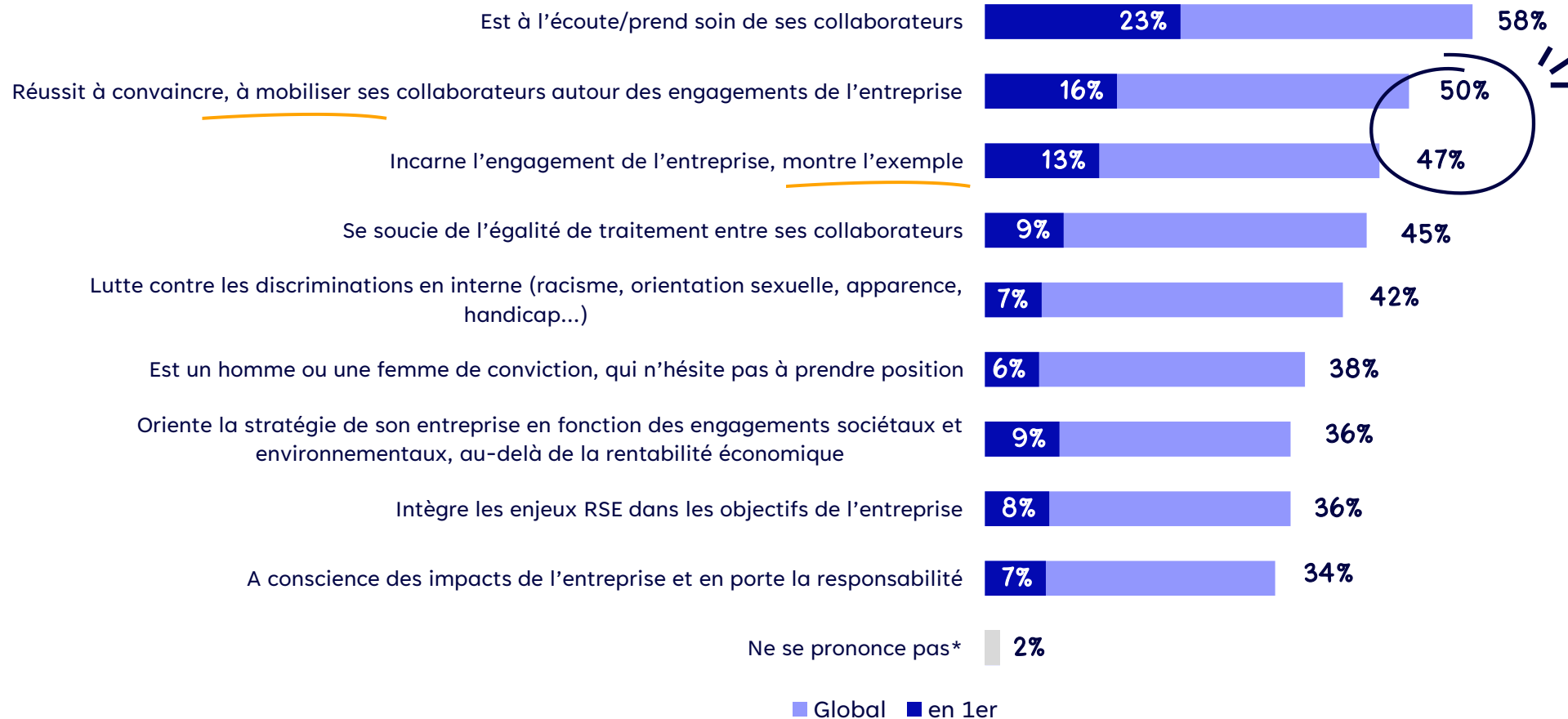
| % Au global | Taille d'entreprise | | | Secteur d'activité | | | |
|---|---------------------|------------------|------------------|----------------------|-------------------------------------|---|----------|
| | Total | 10 à 49 salariés | 50 à 99 salariés | 100 salariés et plus | Agriculture/Industrie /Construction | Commerce/ transports/ hébergement /restauration | Services |
| Le dirigeant/la dirigeante | 67% | 71% | 51% | 46% | 69% | 71% | 62% |
| Les cadres dirigeants | 41% | 42% | 43% | 29% | 42% | 36% | 46% |
| Les collaborateurs ou leurs représentants | 39% | 39% | 42% | 39% | 40% | 38% | 39% |
| Un comité dédié composé de collaborateurs et de dirigeants appuyé par des experts | 27% | 24% | 36% | 50% | 22% | 30% | 28% |
| Le conseil d'administration | 10% | 8% | 19% | 23% | 12% | 8% | 10% |

Q8. Concernant les pratiques sociales et/ou environnementales au sein de l'entreprise, à qui, selon vous, appartient le plus la responsabilité de les faire évoluer/progresser ? En 1er ? Et ensuite ?

Base : A tous

Total supérieur à 100% car deux réponses étaient possibles

S'engager pour un dirigeant, cela va au-delà d'avoir des convictions personnelles : c'est surtout son rôle de locomotive qui est souligné



Q9. Selon vous, un dirigeant engagé, c'est avant tout un dirigeant qui... En 1er ? Et ensuite ?
Base : A tous

*Item non suggéré

Total supérieur à 100% car deux réponses étaient possibles

Des perceptions assez homogènes dans toutes les entreprises



| % Au global | Taille d'entreprise | | | Secteur d'activité | | | |
|--|---------------------|------------------|------------------|----------------------|------------------------------------|--|----------|
| | Total | 10 à 49 salariés | 50 à 99 salariés | 100 salariés et plus | Agriculture/Industrie/Construction | Commerce/transports/hébergement/restauration | Services |
| Est à l'écoute/prend soin de ses collaborateurs | 58% | 59% | 51% | 54% | 60% | 53% | 61% |
| Réussit à convaincre, à mobiliser ses collaborateurs autour des engagements de l'entreprise | 50% | 50% | 47% | 54% | 50% | 51% | 49% |
| Incarne l'engagement de l'entreprise, montre l'exemple | 47% | 47% | 48% | 47% | 43% | 48% | 49% |
| Se soucie de l'égalité de traitement entre ses collaborateurs | 45% | 46% | 36% | 40% | 48% | 42% | 46% |
| Lutte contre les discriminations en interne | 42% | 43% | 48% | 31% | 35% | 49% | 42% |
| Est un homme ou une femme de conviction, qui n'hésite pas à prendre position | 38% | 38% | 36% | 41% | 38% | 40% | 35% |
| Orienté la stratégie de son entreprise en fonction des engagements sociétaux et environnementaux, au-delà de la rentabilité économique | 36% | 36% | 40% | 32% | 39% | 36% | 33% |
| Intègre les enjeux RSE dans les objectifs de l'entreprise | 36% | 34% | 51% | 49% | 34% | 38% | 36% |
| A conscience des impacts de l'entreprise et en porte la responsabilité | 34% | 35% | 34% | 28% | 35% | 37% | 31% |

Q9. Selon vous, un dirigeant engagé, c'est avant tout un dirigeant qui... En 1er ? Et ensuite ?

Base : A tous

Total supérieur à 100% car deux réponses étaient possibles