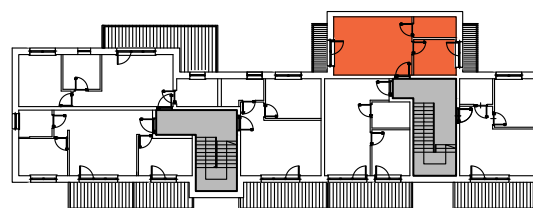
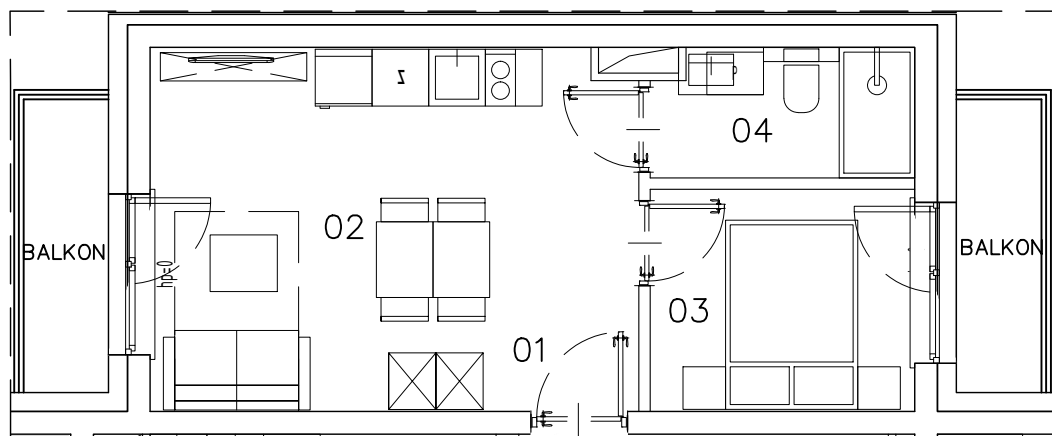
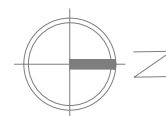




WIZUALIZACJA POGLĄDOWA



LOKALIZACJA

BUDYNEK	PIĘTRO	NUMER LOKALU	POWIERZCHNIA LOKALU
<b>F</b>	<b>1</b>	<b>Fl.5</b>	<b>29,43 m<sup>2</sup></b>
Pomieszczenia			Metraż
01. PRZEDSIONEK			1,44
02. SALON + ANEKS			17,95
03. SYPIALNIA			6,43
04. ŁAZIENKA			3,61
Łączna powierzchnia			<b>29,43</b>
Balkon			3,13+3,13

Pomiary powierzchni użytkowej dokonywane są według normy PN-ISO 9836:1997 z uwzględnieniem grubości wykończonej ściany. Wymiary poszczególnych pomieszczeń pochodzą z projektu budowlanego i uwzględniają grubości tynku. Końcowe wymiary określi dokumentacja powykonawcza.

