

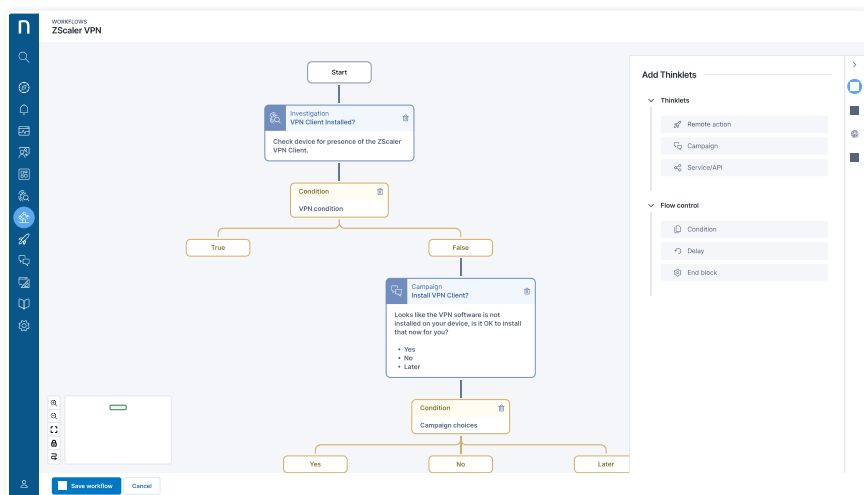
Nextthink Flow

L'orchestration au service d'une équipe IT plus efficace

Des problèmes IT toujours plus nombreux et complexes

Les équipes IT, déjà surchargées, sont contraintes de faire plus avec moins. Les supports L2 et L3 doivent jongler entre les différentes parties prenantes et escalader les problèmes les plus sévères, tout en maintenant le fil de la communication avec l'utilisateur final. Un éparpillement qui accapare leurs ressources et leur fait perdre du temps. Côté IT, chaque étape du processus de résolution requiert une intervention ou une décision humaine. Résultat, le temps moyen de résolution (MTTR) s'allonge inexorablement. Car écrire de longs scripts PowerShell demande du temps et des compétences dont les équipes ne disposent pas toujours. Si l'automatisation des tâches fournit un début de réponse aux problèmes les plus simples, elle présente de nombreuses insuffisances face aux incidents IT complexes, qui sont malheureusement devenus la norme.

Les équipes IT se retrouvent ainsi à devoir prendre des milliers de décisions, traiter une avalanche de tâches secondaires et gérer une boucle sans fin de problèmes IT récurrents qui les détournent des initiatives et projets stratégiques.



Surmontez les lacunes de l'automatisation grâce à l'orchestration continue

L'automatisation n'a pas réponse à tout. Pour combler le fossé entre suivi et gestion, misez sur une solution conjuguant des données en temps réel pilotées par l'IA et un moteur d'orchestration sans programmation. Au menu : optimisation des workflows les plus complexes, suivi des progrès réalisés, gestion des exceptions et contrôle du déroulement du processus et de ses dépendances. En automatisant les tâches manuelles et répétitives, Nextthink Flow aide les équipes IT à recentrer les équipes sur leur cœur de mission, à capitaliser sur les coûts d'opportunité et à adopter une approche « shift-left » pour atteindre sans effort les objectifs fixés.

Hausse de la productivité

781
jours économisés
par an avec le workflow
PC Health

Diminution des incidents non résolus

306
jours économisés
par an avec le workflow
Device Compliance

Réduction des interruptions

1 406
jours économisés
par an avec le workflow
MECM Agent Health

Informations basées sur les prévisions des programmes de prévisualisation technique de 100 000 machines



Nextthink Flow nous permet d'économiser du temps et de l'argent en intégrant et en automatisant les workflows répétitifs. Nos équipes peuvent ainsi agir à grande échelle et résoudre automatiquement les problèmes, ce qui évite l'ouverture de tickets IT coûteux.»

Robin Nash

Specialist, ITGEO – WD, AXA

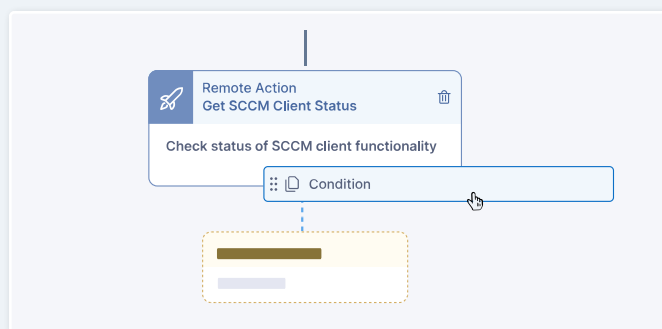
Principaux avantages

- Réduction des coûts grâce à une interface visuelle à la portée de tous, synonyme d'optimisation des ressources et d'économies
- Gains de temps sur l'écriture de scripts PowerShell et le dépannage au profit de l'innovation
- Workflows automatisés pour une diminution des interventions humaines et des risques associés
- Logique et processus de décision intégrés, gages d'une meilleure productivité
- Automatisations qui perdurent même en cas de reboot, vérification de l'état et gestion des pauses et des variables pour un MTTR réduit
- Intégrations à travers tout l'écosystème IT garantissant le respect des SLA et XLA

La conception de workflow à la portée de tous

Avec Nexthink Flow, vos spécialistes peuvent enfin tirer un trait sur les heures interminables passées à écrire de longues lignes de code. Son interface visuelle uniquement graphique guide pas à pas les techniciens L1 et L2 dans la création de workflows.

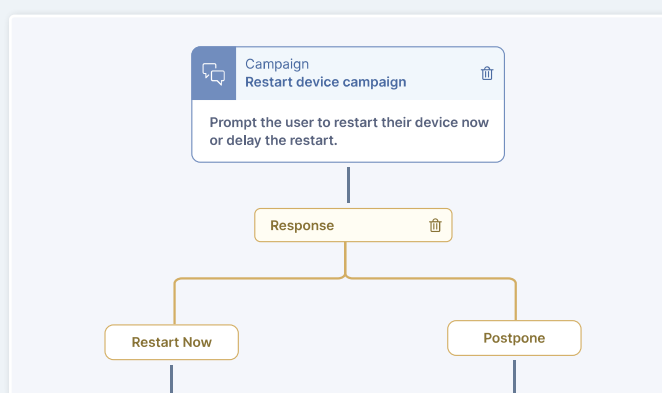
Libérez tout le potentiel de vos équipes avec des configurations rapides et simplifiées, des fonctionnalités « drag and drop » et une interface visuelle qui réduit les erreurs humaines, améliore l'efficacité et diminue le temps consacré à l'écriture de code.



Une logique intégrée pour les résolutions complexes

Bénéficiez d'une visibilité totale sur toute la Digital Workplace. Identifiez et corrigez automatiquement les problèmes grâce à des workflows intelligents, décomposés en étapes logiques pouvant intégrer autant de déclencheurs que vous le souhaitez, ainsi que des actions puissantes à distance et des intégrations.

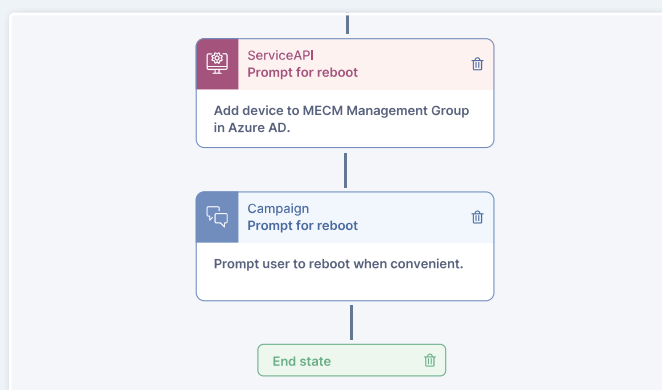
Les planifications dynamiques ciblées et les appels à l'API Nexthink déclenchent automatiquement les workflows, sans aucune intervention humaine, pour vous faire gagner du temps et réduire le nombre d'incidents.



Intégration dans l'écosystème IT

Exploitez les multiples intégrations proposées pour donner à votre équipe les moyens d'améliorer l'expérience numérique des collaborateurs et d'optimiser la qualité des services IT.

Il vous suffit pour cela de cliquer sur les Thinklets d'intégration et de les déposer dans n'importe quel workflow pour débloquent une infinité de possibilités qui permettront aux employés d'exprimer tout leur potentiel.



En savoir plus

Nexthink est le leader mondial des logiciels de gestion de l'expérience numérique des collaborateurs. Offrant une visibilité sans précédent sur l'expérience technologique quotidienne de vos collaborateurs, Nexthink permet aux directions informatiques de passer d'une résolution réactive des dysfonctionnements IT à une optimisation continue et proactive de l'expérience. Les solutions Nexthink accompagnent plus de 1 100 clients à travers le monde dans la création d'expériences numériques optimales pour plus de 13 millions de collaborateurs. Basée à Lausanne en Suisse et à Boston, dans le Massachusetts, Nexthink compte 9 bureaux à travers le monde. Plus d'informations sur nexthink.com/fr.