

## Productinformatie

# VELUX uitzettuimelraam GPL



### Product beschrijving

- Hoge kwaliteit FSC-gecertificeerd geïmpregneerd grenenhouten dakraam, afgelakt met witte verf of blanke acrylaat lak op waterbasis
- Het draaiende gedeelte kan in de uitzetstand geopend worden naar elke positie tot een maximale openingshoek van 45°
- Een handgreep voor bediening aan de onderzijde
- Ventilatieklep met geïntegreerde stof- en insectenfilter
- Onderhoudsvrije lijsten aan de buitenzijde

### Dakhelling

- Voor installatie in dakhellingen tussen 15° en 55°
- Installatie is mogelijk in dakhellingen tussen 55° en 75° de standaard veren moeten in dit geval vervangen worden door speciale veren welke extra besteld moeten worden

### Materialen

- Gelamineerd grenenhout
- Glas met geharde buitenruit
- Gelakt aluminium, koper of zink
- VELUX ThermoTechnology™ isolatiemateriaal

### Downloads

Montagehandleidingen, CAD details, 3D BIM objecten, SketchUp objecten, DoP verklaringen etc, vindt u op [www.velux.nl](http://www.velux.nl)

### Certificering



VELUX verleent 10 jaar schriftelijke fabrieksgarantie op VELUX dakramen.

**EUTR** In overeenstemming met de EU Timber Regulation (EUTR), EU regulation 995/2010

**FSC** Alle grenenhouten VELUX dakramen type GGL, GPL, GIL, VFE, GDL en GEL zijn FSC gecertificeerd. Het Forest Stewardship Council (FSC) is een internationaal netwerk dat het verantwoordelijk gebruik van de wereldbossen promoot.

**CE** De CE-markering op een dakraam, lichtkoepel of een geïsoleerde beglazing is de verklaring van de fabrikant dat het product in overeenstemming met de relevante geharmoniseerde Europese normen is vervaardigd, getest en gecontroleerd. Een DoP verklaring kunt u downloaden op [www.velux.nl/ce](http://www.velux.nl/ce)

**REACH** Wij zijn bekend met de Europese REACH regelgeving en kennen onze verplichtingen. Er zijn geen producten die moeten worden geregistreerd volgens de REACH criteria en onze producten bevatten geen stoffen die gevaarlijk zijn voor de gezondheid of het milieu

**Beschikbare maatvoeringen en daglichtoppervlakte**

	550 mm	660 mm	780 mm	942 mm	1140 mm	1340 mm
978 mm	<b>GPL CK04</b> (0.29)		<b>GPL MK04</b> (0.47)	<b>GPL PK04</b> (0.60)		<b>GPL UK04</b> (0.91)
1178 mm	<b>GPL CK06</b> (0.37)	<b>GPL FK06</b> (0.47)	<b>GPL MK06</b> (0.59)	<b>GPL PK06</b> (0.75)	<b>GPL SK06</b> (0.95)	
1398 mm		<b>GPL FK08</b> (0.58)	<b>GPL MK08</b> (0.72)	<b>GPL PK08</b> (0.92)	<b>GPL SK08</b> (1.16)	<b>GPL UK08</b> (1.40)
1600 mm			<b>GPL MK10</b> (0.85)	<b>GPL PK10</b> (1.07)	<b>GPL SK10</b> (1.35)	

( ) = Zichtbaar glasoppervlakte in m<sup>2</sup> ● = Standaard beschikbaar ● = Beschikbaar op aanvraag



Een uitzettuimelraam met handgreep aan de onderzijde is ideaal voor plaatsing in een flauwe tot gemiddelde dakhelling en of hogere positie in een dak. VELUX adviseert een montagehoogte aan tussen de 90 en 120 CM, gemeten vanaf het vloeroppervlakte tot onderzijde dakraam.

Voor dagelijks gebruik kan het uitzettuimelraam geopend worden naar elke positie tot een maximale openingshoek van 45°

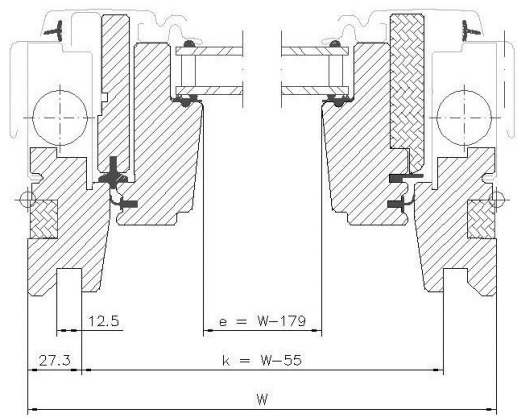
Voor een eenvoudige reiniging van de buitenruit kunt u het dakraam ook in het midden laten scharnieren en 180° om zijn as roteren.

**Maatvoeringen  
binnenaftimmering**

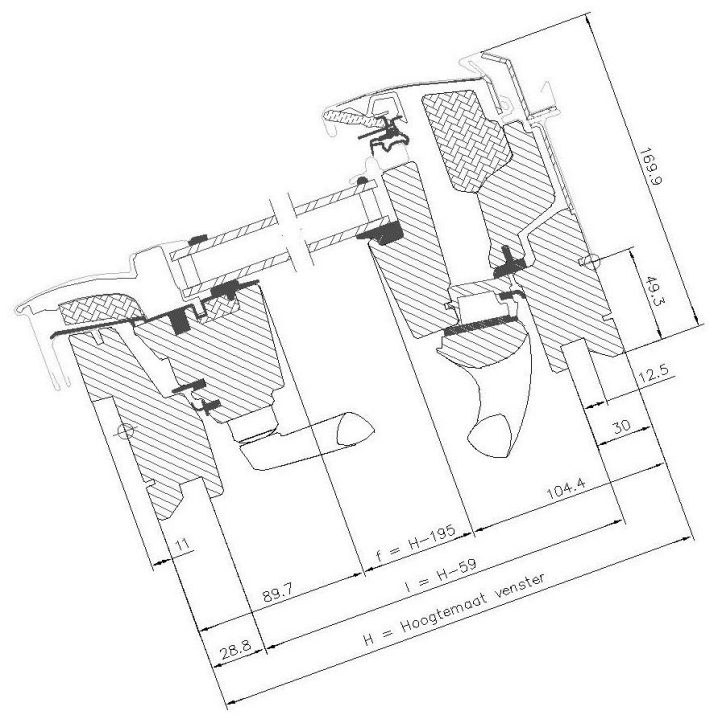
Maat	Breedte (mm)
CK--	495
FK--	605
MK--	725
PK--	887
SK--	1085
UK--	1285

Maat	Hoogte (mm)
--04	919
--06	1119
--08	1339
--10	1549

**Breedte**



**Hoogte**



## Technische waarden

Beglazing		--50	--70	--60	--66
<b>Isolatiewaarde complete dakraam</b>	$U_w$ [W/m <sup>2</sup> K]	1.3	1.3	1.3	1.0
<b>Isolatiewaarde glaselement</b>	$U_g$ [W/m <sup>2</sup> K]	1.0	1.0	1.0	0.5
<b>Isolatiewaarde omgevingsgeluid</b>	$R_w$ [dB]	32	35	37	37
<b>Zonnewarmtetoetreding</b>	$g$ [ ]	0.46	0.46	0.30	0.51
<b>Lichttransmissie</b>	$\tau_v$ [ ]	0.69	0.68	0.62	0.71
<b>UV transmissie</b>	$\tau_{UV}$ [ ]	0.22	0.05	0.05	0.05
<b>Luchtdoorlaatbaarheid [klasse]</b>		4	4	4	4

Thermische isolatie verbeteringen zoals een lagere U-waarde ( $U_w$ ) en een verbeterde lineaire doorgang coëfficiënt Psi waarde ( $\psi$ ) kunnen worden bereikt met behulp van de isolatie kraag BDx en de verdiepte inbouw gootstukken type EDJ en EDN

## Glasopbouw

Beglazing	--50	--70	--60	--66
<b>Glasblad interieurzijde</b>	4 mm float met lage $\epsilon$ coating	2 x 3 mm gelamineerd met lage $\epsilon$ coating	2 x 3 mm gelamineerd met lage $\epsilon$ coating	2 x 3 mm gelamineerd met lage $\epsilon$ coating
<b>Glasblad midden</b>	-	-	-	3 mm thermisch versterkt float met lage $\epsilon$ coating
<b>Glasblad buitenzijde</b>	4 mm gehard	4 mm gehard	6 mm gehard met coatings	4 mm gehard met coatings
<b>Spouw</b>	16 mm	15 mm	15 mm	2 x 12 mm
<b>Glastype</b>	Dubbel	Dubbel	Dubbel	Triple
<b>Gasvulling</b>	Argon	Argon	Argon	Krypton

## Kenmerken beglazing

		--50	--70	--60	--66
	<b>Warmte-isolatie</b> Hoog isolerende beglazing reduceert het warmteverlies door het dakraam en verbetert het wooncomfort.	•	•	•	•••
	<b>Zonnewarmte toetreding</b> Warmte van de zon zorgt (in koudere maanden) voor natuurlijke opwarming door via het glaselement de kamer binnen te komen.	••	••	•	••
	<b>Zonnewarmte weerstand</b> In een warm klimaat kunnen ruimten met grote glasoppervlakte door de zon opwarmen. Een warmtewerende coating beperkt dit. VELUX adviseert echter een buitenzonwering te kiezen voor een optimale energiebalans.			•••	
	<b>Geluidsisolatie</b> Een combinatie van gelamineerde beglazing glas en een optimale glassdikte zorgt voor betere geluidsisolatie. Ook de speciaal ontwikkelde constructie van het frame draagt hieraan bij.	•	••	•••	•••
	<b>Veiligheid</b> Een gelaagde binnen beglazing met meerdere folie's om extra weerstand te bieden tegen doorslag van de ruit.		•	•	•
	<b>Energiebalans</b> De energiebalans van een dakraam is het verschil tussen de warmte-isolatie (Uw-waarde) en warmtetoetreding (g-waarde). Raamdecoratie en/of zonwering kan de energiebalans verbeteren en zorgt voor meer comfort.	✓	✓		✓
	<b>Veiligheid</b> Een gelamineerde binnen beglazing verhoogt de persoonlijke veiligheid door glassplinters bij elkaar te houden bij glasbreuk.		✓	✓	✓
	<b>Geharde buitenruit</b> Een geharde buitenbeglazing maakt het dakraam nog beter bestand tegen extreme weersinvloeden zoals hagel, storm en grote hoeveelheden sneeuw.	✓	✓	✓	✓
	<b>Vertragende vervaging van materialen</b> Een gelamineerde binnenruit beschermt materialen achter het glas tegen UV-straling en daardoor de invloeden die UV-straling kan hebben.		✓	✓	✓
	<b>Regengeluid reductie</b> De combinatie van gelamineerde, dikke beglazing en de speciale constructie en lijsten halveert het contactgeluid van regen of hagel.			✓	✓
	<b>Easy-to-clean</b> De easy-to-clean coating zorgt ervoor dat er minder vuil op het glas aan de buitenzijde van het dakraam achter blijft, zodat de frequentie voor schoonmaken wordt verlaagd.			✓	✓
	<b>Anti-dauw coating</b> De anti-dauw coating reduceert dauwvorming op het dakraam.				✓

• Goed   •• Beter   ••• Best   ✓ Beglazing beschikt over deze eigenschap

## Technische waarden, ventilatie capaciteit

Eigenschap	Dakramen met dubbele beglazing					
	Breedte					
	CK--	FK--	MK--	PK--	SK--	UK--
Nominale ventilatie capaciteit bij 1 Pa [l/s]	1.9	2.3	2.8	3.4	4.1	4.8
Equivalentente ventilatie opening [mm <sup>2</sup> ]	2600	3100	3700	4600	5600	6600
Geometrische ventilatie opening [mm <sup>2</sup> ]	2800	3700	4500	6100	7200	10600

Eigenschap	Dakramen met triple beglazing					
	Breedte					
	CK--	FK--	MK--	PK--	SK--	UK--
Nominale ventilatie capaciteit bij 1 Pa [l/s]	1.2	1.3	1.5	1.7	2.1	2.4
Equivalentente ventilatie opening [mm <sup>2</sup> ]	2000	2200	2500	2900	3500	4100
Geometrische ventilatie opening [mm <sup>2</sup> ]	2800	3700	4500	6100	7200	10600

## Verhoogde ventilatiecapaciteit



Met de optionele zelfregulerende ventilatie-unit ZZZ 214K kan de ventilatiecapaciteit aanzienlijk worden vergroot, terwijl warmteverlies en tocht wordt voorkomen.  
Meer informatie over dit product leest u in de specifieke productinformatie over de ZZZ 214K.

Eigenschap met optionele ZZZ214K zelfregulerende ventilatie unit	Dakramen met dubbele beglazing en ZZZ 214K zelfregulerende ventilatie unit					
	Breedte					
	CK--	FK--	MK--	PK--	SK--	UK--
Ventilatie capaciteit ZZZ 214K bij 1 Pa [l/s]	4.4	5.4	6.3	7,9	9.4	11.2
Equivalentente ventilatie opening [mm <sup>2</sup> ]	5600	7000	8000	10100	12000	14200
Correctie factor Freg	0,85	0,85	0,85	0,85	0,85	0,85

Nominale ventilatiecapaciteit bij dakramen met zelfregulerende ventilatie unit, zie productblad ZZZ 214K voor meer informatie over dit product

**Eigenschappen**



- 1 Slotplaat**
- elektrolytisch-gegalvaniseerd staal, kleur: 'zilver'



- 2 Typeplaat**
- raam type, maatvoering en variant codering
  - CE markering
  - productiecode
  - QR code



- 3 Kliklijsten**
- gelakt aluminium

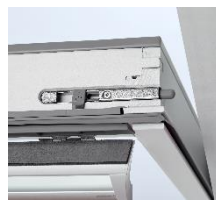


- 4 Bedieningsgreep**
- geanodiseerd aluminium



ThermoTechnology™

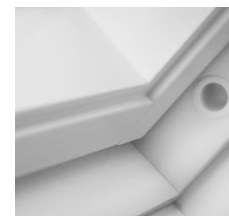
- 5 Thermo-Technology™**
- geëxpandeerd polystyreen, kleur: 'grijs houtskool'



- 6 Vergrendelings-schuif**
- plastic, kleur: 'grijs'
  - staal, kleur: 'zilver'



- 7 Scharnieren met frictie**
- elektrolytisch-gegalvaniseerd staal, kleur: 'zilver'



- 8 Vergrendelings-dop**
- plastic, kleur: 'wit'



- 9 Handgreep**
- geanodiseerd aluminium

## Reinigen en Onderhoud



Om de buitenruit te reinigen kan het bovenraam worden gerooteerd en doormiddel van de vergrendelingsschuif in deze positie (schoonmaakstand) worden vergrendeld.



VELUX reparatie- en onderhoudspakketten zijn beschikbaar.

## Buiten afwerking

Materiaal	NCS standaard kleur	RAL dichtstbijzijnde RAL kleur
<b>Gelakt aluminium</b> (-0--) grijs	S 7500-N	7043
<b>Gelakt aluminium</b> (-5--) zwart	S 9000-N	9005
<b>Koper</b> (-1--)	-	-
<b>Titanium zink</b> (-3--)	-	-

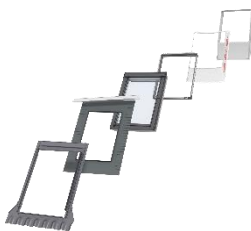
Voor speciale kleuren neemt u contact op met VELUX

## Binnen afwerking

<b>Wit afgelakt</b>	Geïmpregneerd en in drie lagen afgelakt met water-gedragen witte acryl lak, standaard kleur NCS S 0500-N, dichtstbijzijnde RAL kleur RAL 9003
<b>Blanke lak</b>	Geïmpregneerd en in drie lagen afgelakt met transparante acryl lak op waterbasis.

Voor speciale kleuren neemt u contact op met VELUX

## Gootstukken en installatieproducten



Gootstukken:

- ED- voor enkele montage
- EB- voor duo montage
- EK- voor gecombineerde montage

Beschikbaar voor standaard en verdiepte montage

Installatie producten:

- Isolatiekraag BDX 2000 (incl BFX)
- Waterkerend manchet BFX 1000 incl lekwatergoot
- Dampremmende folie BBX 0000
- Interieurafwerking LS- (incl BBX)
- Frame voor interieurafwerking LSG 1000 (incl BBX)

## Opmerking

VELUX behoudt zich het recht voor om producten zonder daarover melding te maken in de toekomst aan te passen. Er kunnen aan de informatie in dit document geen rechten worden ontleend. Kijk op [velux.nl](http://velux.nl) voor de meest recente informatie.

## Raamdecoratie, buitenzonwering en rolluiken



### Raamdecoratie binnenzijde

- Verduisterend rolgordijn ●●●●
- Rolgordijn ●●●●
- Plisségordijn ●●●●
- Vouwgordijn ●●●●
- Verduisterend plisségordijn ●●●●
- Jaloezie ●●●●
- Duo verduistering met plissé ●●●●



### Zonwering buitenzijde

- Buitenzonwering ●●●●
- Rolluik ●●●●



### Aanvullende producten

- Insectenhor ●●●●

●●●● Beschikbaar in elektrische/Solar varianten  
 ●●●● Beschikbaar in handbediend en elektrische/Solar varianten  
 ●●●● Beschikbaar in handbediend en elektrisch aangedreven varianten  
 ●●●● Beschikbaar in handbediende variant  
 De elektrische en de Solar aangedreven varianten maken onderdeel uit van het VELUX INTEGRA® productprogramma