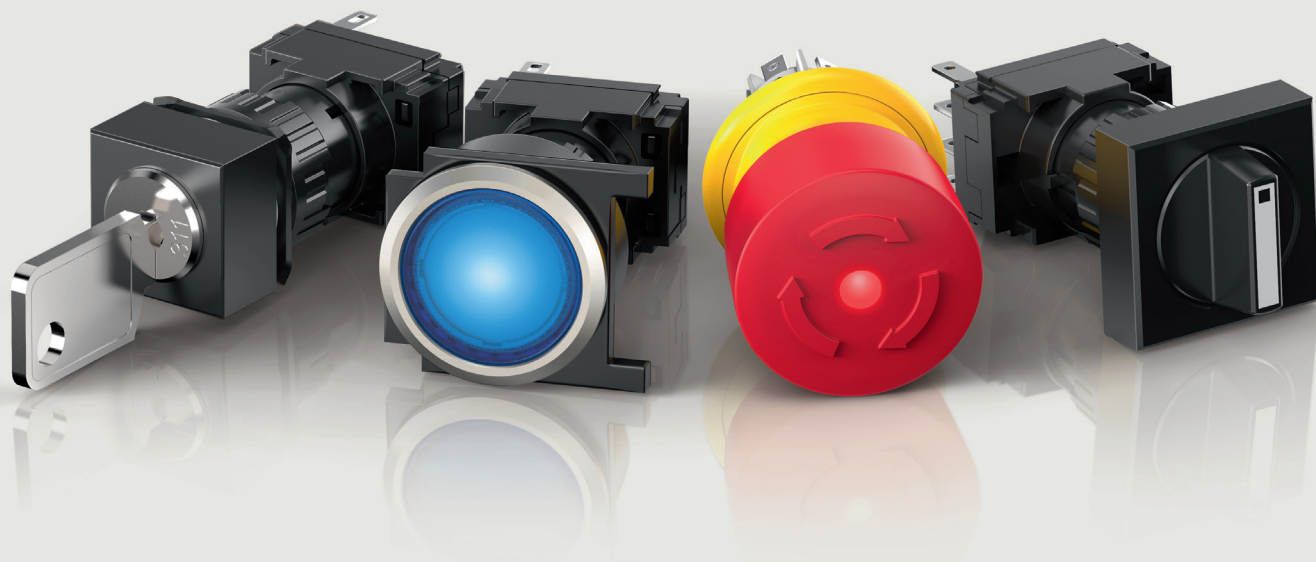


Baureihe

61

*Komplett, intuitiv und vielseitig.*

[www.eao.com](http://www.eao.com)



# Baureihe 61

*Komplett, intuitiv und vielseitig.*

**EAO, der Expert Partner für Human Machine Interfaces (HMIs), bietet mit der modularen und anerkannten Baureihe 61 ein vielseitiges und modernes Sortiment für anspruchsvolle Industrieanwendungen.**

Das modulare und flexible Design ermöglicht eine schnelle Integration in alle Steuerungssysteme. Ausgestattet mit der Schutzart IP65 (NOT-HALT Taste kompakt mit IP69K) ist diese intuitive Baureihe ideal für anspruchsvolle Industrieanwendungen. Die Baureihe 61 ist außerdem international zugelassen und weltweit anerkannt.

Sei es in Anwendungen mit hohen Temperaturschwankungen oder mechanisch anspruchsvollen Umgebungen – die vielseitige Baureihe 61 ist stets die erste Wahl. Durch die modulare Bauweise und das Komplettangebot an Funktionen finden Sie mit der Baureihe 61 auf alle industriellen Anforderungen die richtige Antwort.

Das moderne Design passt zu jeder Anwendung und spiegelt das hohe Maß an Qualität wider. Darüber hinaus erfüllt die Baureihe 61 sämtliche funktionalen Anforderungen: Sei es quadratisch, rechteckig, rund oder mit flacher oder erhabener Bauform – und dies für beinahe alle erdenklichen HMI Funktionen mit 16 mm oder 22.3 mm Einbauöffnungen.

Nutzen Sie optionale, kundenspezifische Beschriftungen durch Gravieren, Heißprägen oder mittels Filmeinlagen und werten Sie das ansprechende Erscheinungsbild der Baureihe 61 noch mehr auf.

Abgestimmt auf Ihre Anforderung entscheiden Sie zwischen Sprung- und Tastschaltelement mit Schraub-, Löt- oder Steckanschluss. Ein Adapterelement ermöglicht auch eine Leiterplatten-Montage (PCB).

Unter anderem ist die erprobte Baureihe 61 mit CE, UL, CSA, ENEC, GOST, VDE und RoHS zertifiziert, international zugelassen und anerkannt. Dank Frontschutzart IP65 (NOT-HALT Taste kompakt mit IP69K) funktionieren die Tasten auch bei anspruchsvollen Umgebungen absolut zuverlässig.

#### Typische Anwendungen

- Maschinenbau
- Mess- und Regeltechnik
- Verfahrenstechnik (Klimaanlagen und Wärmetechnik)
- Personen- und Güterverkehr
- Laborinstrumente

#### Funktionen der Baureihe

- Drucktaste
- Leuchtdrucktaste
- Leuchtmelder
- Wahlschalter
- Schlüsselschalter
- NOT-HALT Taste
- NOT-HALT Taste kompakt
- Stopp Taste
- Summer
- Pilzdrucktaste
- Potentiometer

#### Material

- Druckhaube
  - Erhabener Kunststoffeinfbau, nach UL 94 HB
  - Flacher Kunststoffeinfbau, nach UL 94 V0, oder Aluminium eloxiert
- Frontrahmen
  - Kunststoff, nach UL 94 V0, oder Aluminium eloxiert
- Frontring
  - Aluminium eloxiert
- Kontaktmaterial
  - Silber oder goldplattierte Silberkontakte
- Schaltelement
  - Kunststoff, nach UL 94 V0
- Vorsatzgehäuse
  - Kunststoff, nach UL 94 V0, selbstverlöschend

#### Mechanische Kennwerte

- Mechanische Lebensdauer
  - nach DIN IEC 60512-5-6 und EN IEC 60947-5-1
  - Drucktaste Rastfunktion: 1 Mio. Schaltzyklen
  - Drucktaste Impulsfunktion: 2 Mio. Schaltzyklen
  - Schlüsselschalter: 50000 Schaltzyklen
  - Wahlschalter: 100000 Schaltzyklen

## Vorteile.

- Breite, modulare Baureihe
- Modernes Design
- Zahlreiche Schaltelemente und einfache Montage
- Kundenspezifische Beschriftungen möglich
- International anerkannte und zugelassene Baureihe

### Umweltbedingungen

- Temperatur
  - Lagertemperatur –40 °C bis +85 °C
  - Einsatztemperatur –25 °C bis +55 °C
- Schockfestigkeit (halbsinusförmig)
  - max. 100 m/s<sup>2</sup>, Impulsbreite 11 ms, 3-Achsen, nach EN IEC 60068-2-27
- Schwingfestigkeit (sinusförmig)
  - max. 100 m/s<sup>2</sup> von 10 Hz bis 500 Hz, nach EN IEC 60068-2-6
- Klimafestigkeit
  - Feuchte Wärme, zyklisch 96 Stunden, +25 °C/97 %, +55 °C/93 % relative Feuchtigkeit, nach EN IEC 60068-2-30
  - Feuchte Wärme, konstant 56 Tage, +40 °C/93 % relative Feuchtigkeit, nach EN IEC 60068-2-78
  - Rascher Temperaturwechsel, 100 Zyklen, –40 °C bis +80 °C, nach EN IEC 60068-2-14

### Schutzart

- IP65 frontseitig, nach EN IEC 60529
- IP40 rückseitig

### Normen und Richtlinien

- Approbationen
  - CB (IEC 61058)
  - CB (IEC 60947)
  - CSA
  - ENEC (EN 61058)
  - CCA-NTR (EN 60947)
  - CCA-CENELEC (IEC 60947-5-1)
  - CQC11-462124-2009
  - DNV
  - EAC
  - UL
  - NFF
- Konformitätserklärung
  - CE

Funktion	Baureihen					
	14	45	61	71	82	84
Drucktaste	■	■	■	■	■	■
Doppeldrucktaste		■				
Leuchtdrucktaste	■	■	■	■	■	■
Leuchtmelder	■	■	■	■	■	■
Wahlschalter	■	■	■	■		
Ausleuchtbarer Wahlschalter		■	■	■		
Schlüsselschalter	■	■	■	■		
ID-Schlüsselschalter		■				
NOT-HALT Taste		■	■			■
Stopp Taste		■	■			
Summer	■		■			
Pilzdrucktaste	■	■	■	■		■
Grobhandtaste		■				
Potentiometer		■	■			

## Highlights.



Leuchtdrucktaste  
*Baureihe 61*

EAO ist der Pionier der Leuchtdrucktasten. Seit 1947 sind die modularen, universell einsetzbaren Befehls- und Meldegeräte weltweit in hartem Einsatz. Sie werden überall dort verwendet, wo es beim Schalten auf zuverlässige und optische Rückmeldung ankommt.

Das modulare und moderne Design erfüllt jede Art von funktionalen Anforderungen und ermöglicht eine einfache Integration sämtlicher Funktionen der Baureihe 61 in alle Steuerungsarten.

- Kunststoff- oder Metall-Druckhaube wählbar
- Flache und erhabene Bauform
- Kompaktes Design für 16mm und 22.5mm Einbauöffnungen
- Ausleuchtung, optional mit Symbol
- Kundenspezifische Beschriftungen möglich
- Zahlreiche Schaltelemente und einfache Montage
- International anerkannte und zugelassene Baureihe
- Schutzart IP65

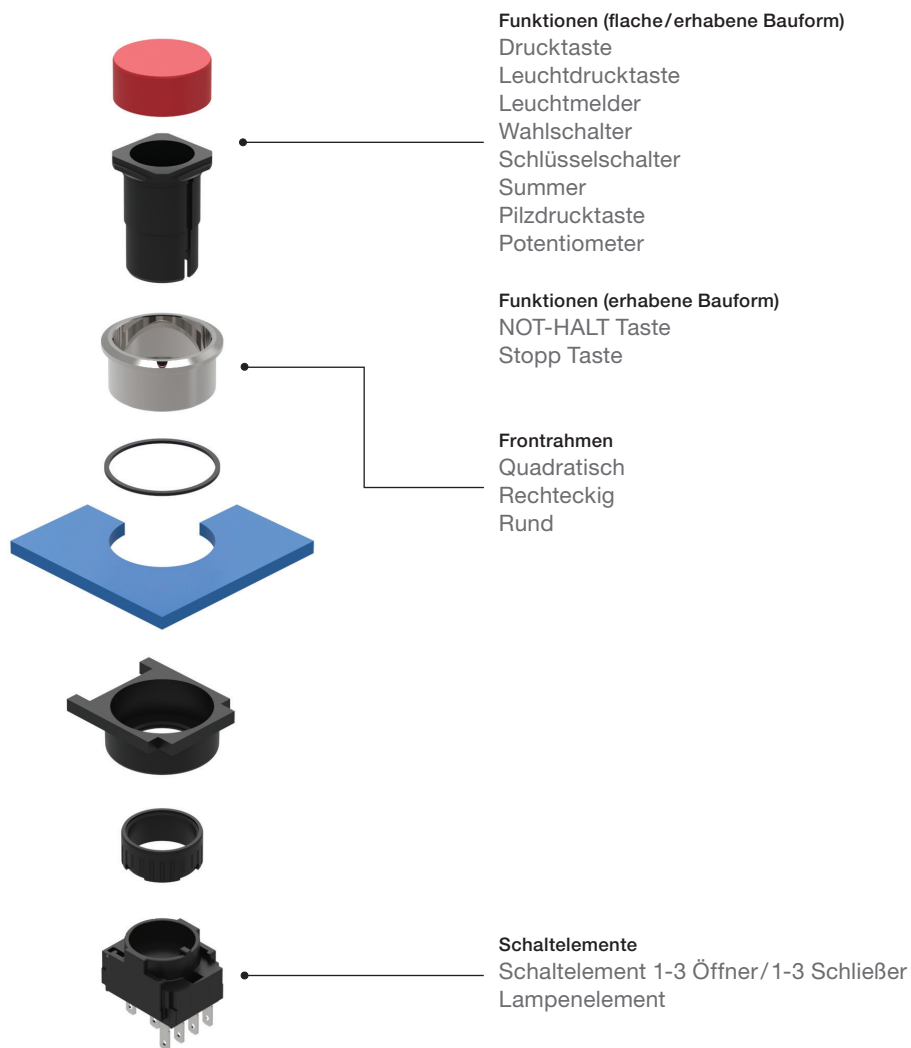


NOT-HALT Taste kompakt  
*Baureihe 61*

EAO, der Expert Partner für innovative, intuitive und zuverlässige Human Machine Interfaces (HMIs), bietet das wichtigste Sicherheits-Bedienelement in einzigartiger Kompaktheit, Robustheit und Zuverlässigkeit. Die UL-zertifizierte, kompakte NOT-HALT Taste der Baureihe 61 eignet sich besonders für mobile Bedieneinheiten.

- Sehr geringe Einbautiefe (21.2 mm)
- Hohe Frontschutzart IP69K und IP67
- Robuste Monoblock-Bauweise mit mechanisch entkoppelter Auslösung
- Optionale Ausleuchtung
- Bis zu drei Schaltelemente integrierbar

## Produktaufbau der Baureihe 61.



# Schaltsysteme.

## Sprungschaltsystem

Selbstreinigendes, doppelunterbrechendes Sprungschaltsystem mit Kontaktöffnungsweite 2 x 0.5 mm (Schalter mit kleiner Kontaktöffnungsweite im Sinne von EN IEC 610581).

Die Schaltelemente sind wahlweise mit folgenden Schaltfunktionen erhältlich:  
Ein bis drei Schließer (S), Öffner (Ö) oder eine beliebige Kombination von S und Ö mit Anschlüssen für die Ausleuchtung. Die Anzahl der Schaltglieder kann drei nicht übersteigen. Die eigens für die drei Stellungsschalter-Vorsätze vorgesehenen Schaltelemente sind mit max. 2 Ö oder 2 S oder deren Kombination ausgestattet. Die Anzahl der Schaltglieder kann zwei nicht übersteigen.

## Tastschaltsystem

Doppelunterbrechendes Tastschaltsystem, Kontaktöffnungsweite 2 x 1.5 mm, mit 2 x 2 Kontaktpunkten je Schaltglied. Öffner-Schaltglieder der Tastschaltelemente erfüllen die Anforderungen an Schalter mit Zwangsöffnung nach EN IEC 60947-5-12.17.

Die Tastschaltelemente sind wahlweise mit folgenden Schaltfunktionen erhältlich:  
1 S oder 2 S, 1 Ö oder 2 Ö, 1 S + 1 Ö. Ein Schließer oder ein Öffner ist mit Anschlüssen für die Ausleuchtung ausgestattet.

## Schaltvermögen

Sprungschaltelement	Silberkontakte		Goldplattierte Silberkontakte	
	Spannung	Strom	Spannung	Strom
Maximal	125 VAC	2.5 A	125 VAC	2.5 A
	250 VAC	2 A	250 VAC	2 A
	250 VDC	0.15 A	250 VDC	0.15 A
Minimal	20 VAC/DC	100 mA	5 VAC/DC	10 mA

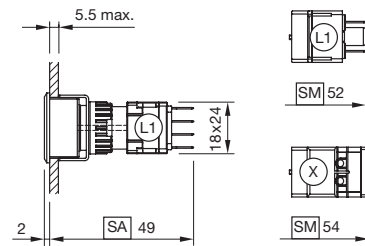
Tastschaltelement	Silberkontakte		Goldplattierte Silberkontakte	
	Spannung	Strom	Spannung	Strom
Maximal	125 VAC	3 A	50 VAC	0.5 A
	250 VAC	2 A	50 VDC	0.1 A
	250 VDC	0.2 A	–	–
Minimal	20 VAC/DC	100 mA	10 VAC/DC	2 mA

Wechselstrom, Gebrauchskategorie AC-15, nach EN IEC 60947-5-1  
Gleichstrom, Gebrauchskategorie DC-13, nach EN IEC 60947-5-1

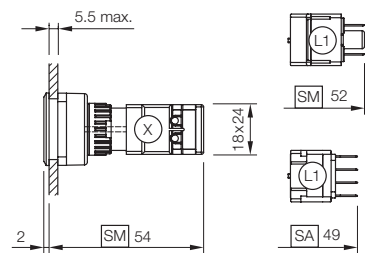
# Abmessungen und Einbauöffnungen.

## Abmessungen

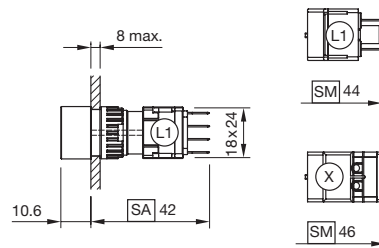
Flache Bauform (quadratisch/rechteckig)



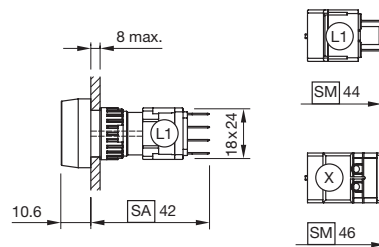
Flache Bauform (rund)



Erhabene Bauform (quadratisch/rechteckig)

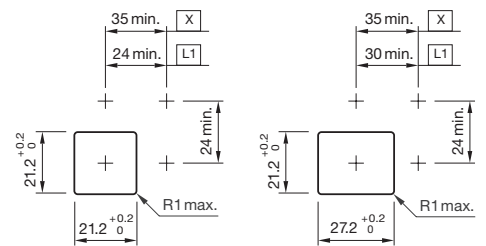


Erhabene Bauform (rund)

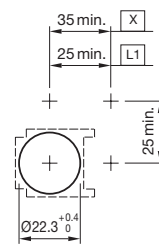


## Einbauöffnungen

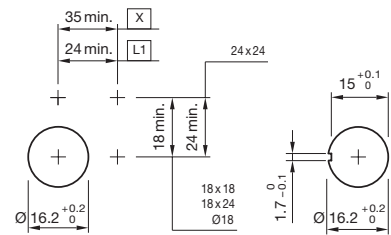
Flache Bauform (quadratisch/rechteckig)



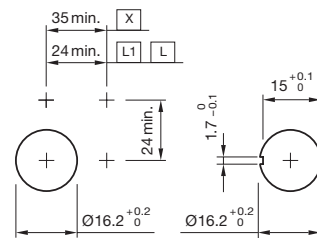
Flache Bauform (rund)



Erhabene Bauform (quadratisch/rechteckig)



Erhabene Bauform (rund)



Weitere Spezifikationen finden Sie im Produkt Katalog.

# EAO Ansprechpartner.

## *Kundennahe Kompetenz.*

### Hauptsitz

EAO Holding AG  
Tannwaldstrasse 88  
CH-4600 Olten  
Telefon +41 62 286 92 00  
info@eao.com

### Produktionsgesellschaften

#### Schweiz

EAO AG  
Tannwaldstrasse 88  
CH-4600 Olten  
Telefon +41 62 286 91 11  
info@eao.com

EAO Systems AG  
Tannwaldstrasse 88  
CH-4600 Olten  
Telefon +41 62 286 91 11  
sales.esy@eao.com

#### China

EAO (Guangzhou) Ltd.  
3/F, Block G4, South China  
New Materials Innovation Park  
31 Kefeng Road  
Guangzhou Science City  
CN-Guangzhou, PRC  
Telefon +86 20 3229 0390  
sales.ecn@eao.com

#### Deutschland

EAO Automotive GmbH & Co. KG  
Richard-Wagner-Straße 3  
DE-08209 Auerbach/Vogtland  
Telefon +49 3744 8264 0  
sales.esa@eao.com

#### Nordamerika

EAO Corporation  
One Parrott Drive  
Shelton  
US-CT 06484  
Telefon +1 203 951 4600  
sales.eus@eao.com

### Verkaufsgesellschaften

#### China

EAO (Guangzhou) Ltd.  
3/F, Block G4, South China  
New Materials Innovation Park  
31 Kefeng Road  
Guangzhou Science City  
CN-Guangzhou, PRC  
Telefon +86 20 3229 0390  
sales.ecn@eao.com

EAO (Shanghai) Office  
Rm.401, Lihpao Plaze,  
NO.159 Shenwu Road,  
Minhang District,  
CN-Shanghai, 201106.  
PRC  
Telefon +86 21 6095 0717  
sales.ecn@eao.com

Deutschland, Österreich,  
Polen, Slowakei, Tschechien  
EAO GmbH  
Langenberger Straße 570  
DE-45277 Essen  
Telefon +49 201 8587 0  
sales.ede@eao.com

#### Frankreich

EAO France SAS  
Nextdoor – Bâtiment Silex  
15 rue des Cuirassiers  
CS 33821  
FR-69487 Lyon Cedex O3  
Telefon +33 9 74 18 93 41  
sales.efr@eao.com

#### Hong Kong (Asia Pacific)

EAO (Far East) Ltd.  
Unit A1, 1/F, Block A  
Tin On Industrial Building  
777 Cheung Sha Wan Road  
Lai Chi Kok, Kln  
HK-Hong Kong  
Telefon +852 27 86 91 41  
sales.ehk@eao.com

#### Italien

EAO Italia S.r.l.  
Centro Direzionale Summit –  
Palazzo D1  
Via Brescia 28  
IT-20063 Cernusco sul Naviglio (MI)  
Telefon +39 029 247 0722  
sales.eit@eao.com

#### Japan

EAO Japan Co. Ltd.  
Net 1 Mita Bldg. 3F  
3-1-4 Mita Minato-ku  
JP-Tokyo 108-0073  
Telefon +81 3 5444 5411  
sales.ejp@eao.com

#### Niederlande, Belgien

EAO Benelux B.V.  
Kamerlingh Onnesweg 46  
NL-3316 GL Dordrecht  
Telefon +31 78 653 17 00  
sales.enl@eao.com

#### Nordamerika

EAO Corporation  
One Parrott Drive  
Shelton  
US-CT 06484  
Telefon +1 203 951 4600  
sales.eus@eao.com

#### Schweiz

EAO Schweiz AG  
Tannwaldstrasse 86  
CH-4600 Olten  
Telefon +41 62 286 95 00  
sales.ech@eao.com

#### United Kingdom, Dänemark, Finnland, Irland, Norwegen, Schweden

EAO Ltd.  
Highland House  
Albert Drive  
Burgess Hill  
GB-West Sussex RH15 9TN  
Telefon +44 1444 236 000  
sales.euk@eao.com