



## OLYA, SOURCE DE LUMIÈRE

Les sources lumineuses OLYA offrent un éclairage remarquable alliant économie, qualité, efficacité lumineuse, durabilité et écologie.

A+

### ECONOMIQUE

Les lampes OLYA LED sont extrêmement efficaces et permettent des économies de consommation d'énergie allant jusqu'à 90%.



### DURABLE

Les lampes OLYA LED ont une durée de vie allant jusqu'à 25 000 heures avec un cycle d'allumage atteignant les 40 000 fois.



### DE QUALITÉ

Les lampes OLYA LED sont certifiées CE et RoHS, et répondent aux normes internationales. OLYA offre une garantie 2 ans sur l'ensemble de ses produits.



### ÉCOLOGIQUE

Les lampes OLYA LED sont certifiées RoHS. Elles ne contiennent aucune substance dangereuse (plomb, mercure, cadmium, etc.) et sont parfaitement recyclables.

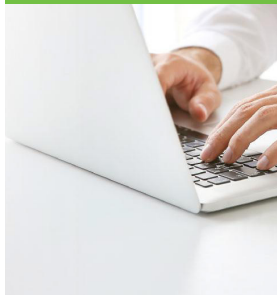


### RENDEMENT LUMINEUX ÉLEVÉ

Les lampes OLYA LED offrent un éclairage maximal instantané, avec une bonne efficacité lumineuse allant jusqu'à 130 lumens par Watt.

### SUIVEZ-NOUS SUR

- [www.olya.ma](http://www.olya.ma)
- [www.facebook.com/olya-Led](https://www.facebook.com/olya-Led)
- [www.instagram.com/olya\\_lighting](https://www.instagram.com/olya_lighting)
- [www.linkedin.com/company/olya-source-de-lumiere](https://www.linkedin.com/company/olya-source-de-lumiere)



VERSION 01/24

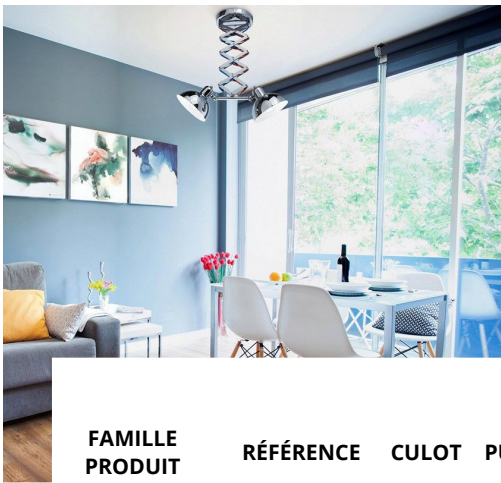
UNE GAMME DE PRODUITS FIABLE  
PERFORMANTE ET ÉCOLOGIQUE

# SOURCES LUMINEUSES OLYA LED



OLYA, SOURCE DE LUMIÈRE





## BULB A60, MINI BULB LED



| FAMILLE PRODUIT | RÉFÉRENCE    | CULOT | PUISSANCE | TEMPÉRATURE DE COULEUR | INTENSITÉ LUMINEUSE | TENSION D'ALIMENTATION |
|-----------------|--------------|-------|-----------|------------------------|---------------------|------------------------|
| BULB A60        | BA60E27JN11  | E27   | 11 W      | 3 000 K                | 1 050 Lm            | 220 V                  |
| BULB A60        | BA60E27BL11  | E27   | 11 W      | 6 500 K                | 1 050 Lm            | 220 V                  |
| BULB A60        | BA60B22JN11  | B22   | 11 W      | 3 000 K                | 1 050 Lm            | 220 V                  |
| BULB A60        | BA60B22BL11  | B22   | 11 W      | 6 500 K                | 1 050 Lm            | 220 V                  |
| BULB A60        | BA60E27JN8.5 | E27   | 8.5 W     | 3 000 K                | 800 Lm              | 220 V                  |
| BULB A60        | BA60E27BL8.5 | E27   | 8.5 W     | 6 500 K                | 800 Lm              | 220 V                  |
| BULB A60        | BA60B22JN8.5 | B22   | 8.5 W     | 3 000 K                | 800 Lm              | 220 V                  |
| BULB A60        | BA60B22BL8.5 | B22   | 8.5 W     | 6 500 K                | 800 Lm              | 220 V                  |
| B. A60 FILAMENT | BFILE27JN06  | E27   | 6 W       | 2 700 K                | 806 Lm              | 220 - 240 V            |
| B. HIGH POWER   | HPE27BL45    | E27   | 45 W      | 6 500 K                | 4 000 Lm            | 220 - 240 V            |
| MINI BULB       | MBE14JN04    | E14   | 4 W       | 3 000 K                | 360 Lm              | 220 - 240 V            |
| MINI BULB       | MBE14BL04    | E14   | 4 W       | 6 500 K                | 330 Lm              | 220 - 240 V            |

## CANDLE LED



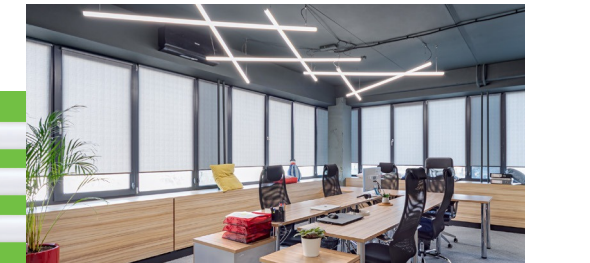
| FAMILLE PRODUIT | RÉFÉRENCE   | CULOT | PUISSANCE | TEMPÉRATURE DE COULEUR | INTENSITÉ LUMINEUSE | TENSION D'ALIMENTATION |
|-----------------|-------------|-------|-----------|------------------------|---------------------|------------------------|
| CANDLE          | CAE14JN4.5  | E27   | 4.5 W     | 3000 K                 | 350 Lm              | 100 - 265 V            |
| CANDLE          | CAE14BL4.5  | E27   | 4.5 W     | 3000 K                 | 400 Lm              | 100 - 265 V            |
| C.FILAMENT      | CFILE14JN04 | E27   | 4 W       | 3000 K                 | 470 Lm              | 220 - 240 V            |

## SPOT, MINI SPOT LED



| FAMILLE PRODUIT | RÉFÉRENCE | CULOT | PUISSANCE | TEMPÉRATURE DE COULEUR | INTENSITÉ LUMINEUSE | TENSION D'ALIMENTATION |
|-----------------|-----------|-------|-----------|------------------------|---------------------|------------------------|
| SPOT GU5.3      | SPGU53JN  | GU5.3 | 5 W       | 3 000 K                | 400 Lm              | 220 - 240 V            |
| SPOT GU5.3      | SPGU53BL  | GU5.3 | 5 W       | 6 500 K                | 420 Lm              | 220 - 240 V            |
| SPOT GU10       | SPGU10JN  | GU10  | 6 W       | 3 000 K                | 500 Lm              | 220 - 240 V            |
| SPOT GU10       | SPGU10BL  | GU10  | 6 W       | 6 500 K                | 550 Lm              | 220 - 240 V            |
| SPOT GU10       | SPGU10NT  | GU10  | 6 W       | 4 000 K                | 520 Lm              | 220 - 240 V            |
| MINI SPOT G9    | SPG9JN    | G9    | 4 W       | 3 000 K                | 360 Lm              | 220 V                  |
| MINI SPOT G4    | SPG4JN    | G4    | 1.5 W     | 3 000 K                | 110 Lm              | AC-DC 12 V             |

## TUBES LED



| FAMILLE PRODUIT | RÉFÉRENCE | CULOT | PUISSANCE | TEMPÉRATURE DE COULEUR | INTENSITÉ LUMINEUSE | TENSION D'ALIMENTATION |
|-----------------|-----------|-------|-----------|------------------------|---------------------|------------------------|
| TUBE T8         | TUBT8BL09 | G13   | 9 W       | 6500 K                 | 1080 Lm             | 220 - 240 V            |
| TUBE T8         | TUBT8BL18 | G13   | 18 W      | 6500 K                 | 2160 Lm             | 220 - 240 V            |
| TUBE T8         | TUBT8BL24 | G13   | 24 W      | 6500 K                 | 2880 Lm             | 220 - 240 V            |